

KIEP

世界經濟

World Economy Update

03 - 38 / 2003 9 30

【sammokang@kiep.go.kr, 3460- 1128】

【kskim@kiep.go.kr, 3460- 1228】

主要內容

” G7 “ 1.5%
2003 가 13% 가 가 가 가
가 . 가 가 가 가
1,130- 1,150 가 . 가
“ 가 ” 6
2003 1,210 .
- 9 1,150 ,
가 .

1.

□ “ ”가 ,
가 .

- “ ” 9 20 G7 .

○ G7 ‘ ,
가
가
가 .

- 가
가 .

○ G7 가
가 가 가 9 22
1.6% 가 .

○ 가 가
1.5% .
1% 가 .

○ ‘ ’ 1.15
0.8% .

□ 2001
, 9.11

- 2003 對 가 , 가

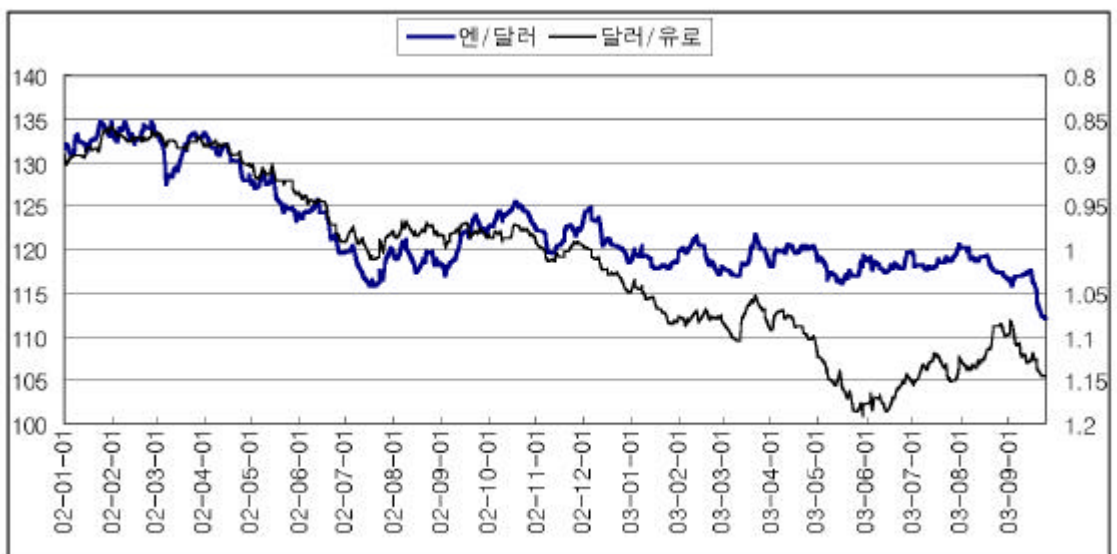
□ 2003

- 99 1 가

○ 99 1 1.19

○

< 1 >



: Bloomberg

2.

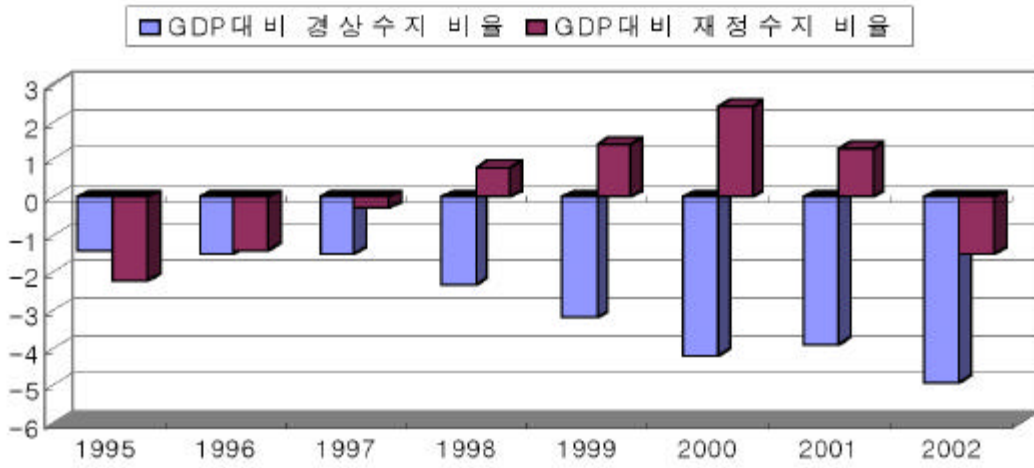
□

-

GDP 5%

가 가

< 2> GDP



: BEA

□

-

가

가

가

-

□

가

.

-

- ‘ ’

3.

□

가

- 1999 1 1.19 (2003.5.29)

○ 가 가 13.5%

□

가 9

“ ” 가

- 2003 9 24 1.1496
9.6%

□

(ECB)

-

가

○ 가 2003

- ECB 가

가
ECB 1

- 가 가

2

4.

가

-
1%, 2%

- 0.1%

□

가

- 2002 14.7%

2003 1-7 12.2%

- 2002 가 97.7 2003 1-7 38.9

□

가
가

- 45% , , ,

가 가

□

가

가

- 가

가

가

○

- 가 가 (IIE) 25%

5.

□ 가 가 가

- 가

- ECB

○ ‘ ’ 가

○ 가

○ 가

- 가

○ 9 24 1,150.50 3.0%

□ 가
가

가

-

가

가

○ 가 ECB 13%

가

○ 9 24 111.73 6%

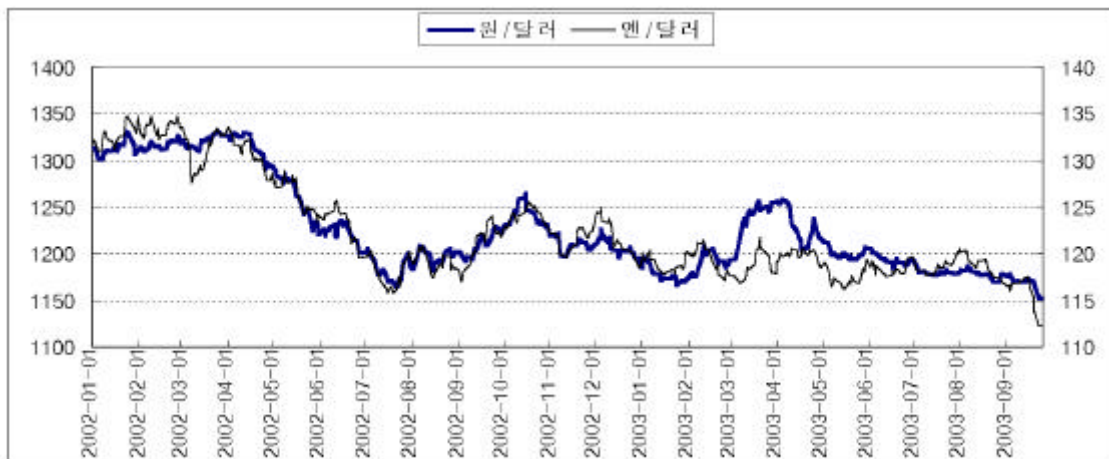
110- 112

가

○ 가 가 10%

1,067

< 3 >



: Bloomberg

□

가

- 가

- 가
8.082 . 8.28
3% 가 가 .

□ 가 가 1,130- 1,150

- “ ” 가
가 가 가 .

- 가
110 가
가 1100 가 .

○ 가
110 가

- 가
3%
가

6.

□ 1990 가

가 Sebastian Edwards
Rates Misalignment) .

가 (Real Exchange

— 가(undervaluation)
가(overvaluation) .
□ 가 ,
. 1988 1 2003
6 , (cointegration test)
가 .

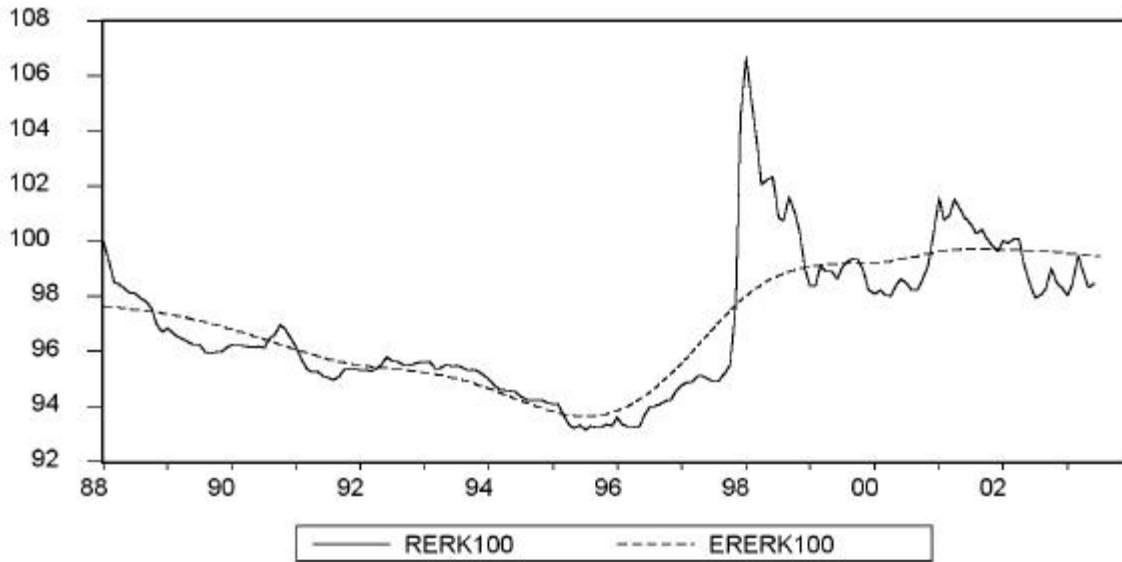
$\ln(t) = 7.42 - 0.59 * \ln(t) - 0.11 * (t)$ <p style="text-align: center;">(-6.79) (-7.81)</p>
<p>: t</p>

— .
— ,
가 .
□ < 4> 1997 10 2%
가 , 1998 2
(overshooting) 6% 가 .
— 1999
, 1999 가 .
— 2000 가 2002
가 2003 6 1% 가 .

□

- 2003 9 , ,
가 가 , 가
2003 6 가 .

< 4 > 가



1. EREK100: , RERK100:
2. : * 가 / 가
3. :
4. : Edwards, S., Real Exchange Rates, Devaluation, and Adjustment *The MIT Press* (1989) .

□

6 2003
1,210 .

- 9 1,150 ,

- 가 1,210 1,150 ,

□

가 가 .

- , .

- , . 가
가

- , , , 가 .

- ,