

1/4

SARS

【hjcho@kiep.go.kr, 3460-1153】

主要內容

SARS 9.9% 가 가 , 1/4
 7% 가 가 ,
 - 가 97%, 가 40%
 , . 1/4 가 27.8%
 가 8.2% .
 - SARS 3 6 , 0.5 1.0% 7.
 5 7.0% . 9.0%
 SARS 7.0% .
 , 7.0% 가 .
 . 가 SARS SARS
 , SARS
 가
 - 1/4 61% 가 73.4 ,
 2.9% 가 77.3 ,
 가
 가 SARS 가

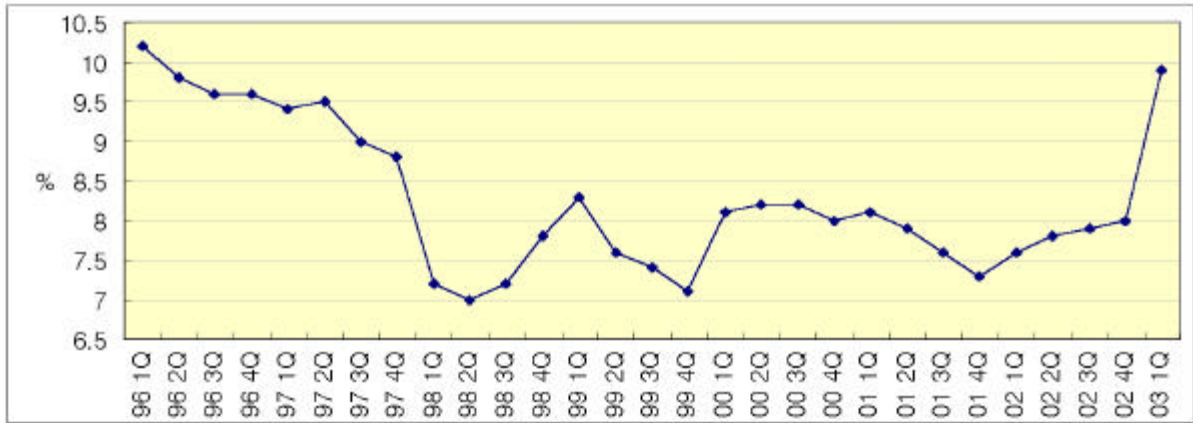
SARS()가 가

SARS가

1. 1/4 9.9%

가 , 1/4 GDP가 9.9% 가
 1998 7.0 8.3% 2.0%
 .(1)

< 1> 1996 GDP ()



: 胡少維·蔡敏, 「2002年中國經濟: 上半年分析, 全年預測」, 『經濟要參』, 2002 第46期, p. 7.

가 97%
 3% , 1/4
 57% 가 .(1, 2)
 34%,

< 1>

1998	58.7	37.4	96.1	3.9
1999	60.2	37.1	97.3	2.7
2000	61.1	36.4	97.5	2.5
2001	59.8	38.0	97.8	2.2
2002*	56.0	42.0	98.0	2.0

: 가 , 2002 .(: 『中國統計年鑑』, 2002)

< 2 >

()

	2003 1/4	2002	2002 1/4
GDP	9.9	8.0	7.6
1	3.5	2.9	3.3
2	12.3	9.9	9.3
3	7.6	7.3	6.2
	17.2	12.6	10.9
	27.8	16.1	19.6
	9.2	8.8	8.4
	33.5	22.3	9.9
	52.4	21.2	5.2
FDI	56.7	12.5	27.5
CPI	0.5	- 0.8	- 0.6

: (500) ,

: 가 .

- 1/4 가 () 27.8% 1/4
가 8.2% .

o 10% FDI()
57% 131 .

- , 1/4 가
가 6.3% 17.2% .

o 가 GDP 10.5% 1995 8
.

- 33.5% 가 863.2 , 가
23.6% .

o 52.4% 873.4 10.3
가 , 1996 1/4 7
.

2. 가

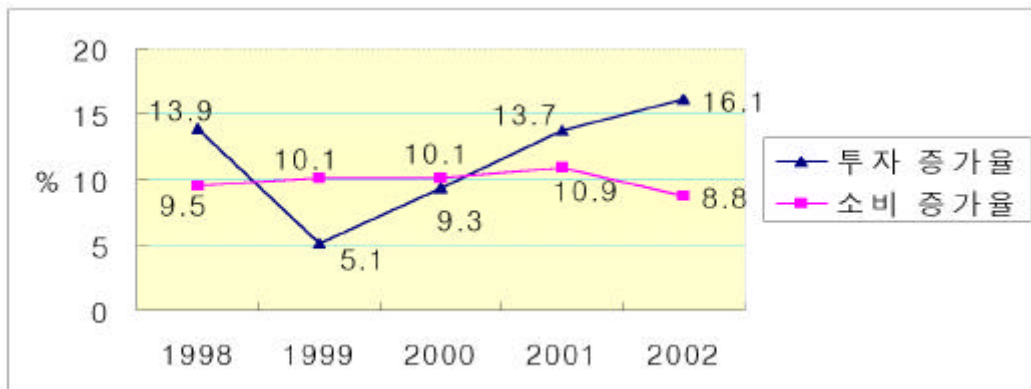
가.

1990

가 , ()가

- 1/4 가(27.8%) 가
GDP (9.9%) 9.2% 가

< 2> 5 , 가



, 1998 2002 5 800 ,

() 1.5 2.0%

.1)

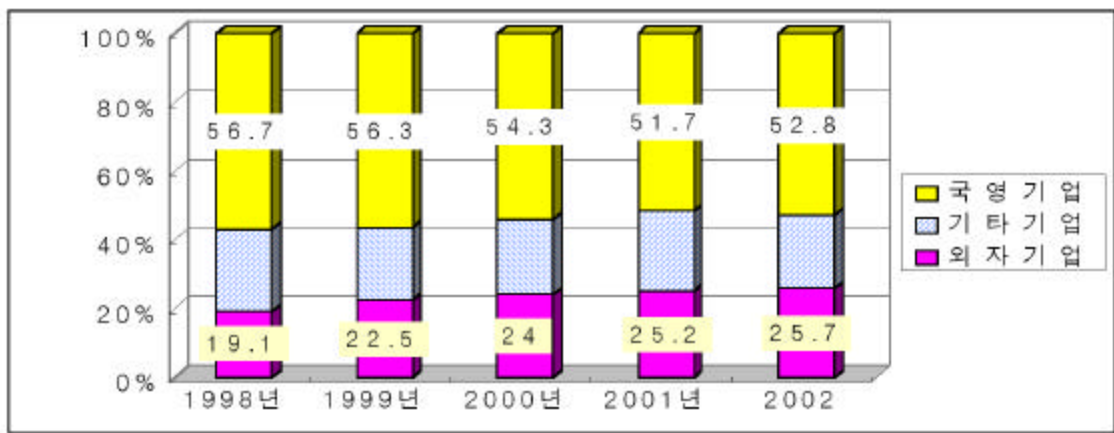
- 170 (1,400) .

1) : 國家計委宏觀經濟研究院課題組, 「國債投資的波及效果與需求拉動」, 『經濟研究參考』, 2003 3 , p. 39; 「行之有效的好政策」(年終經濟形勢專稿之二), 『人民日報』, 2002 12 25 , 1 . 「健全和完善社會主義市場經濟下的公共財政和稅收體制」, 『人民日報』, 2002 2 22 , 2 .

1/4 가 17.2% , 2)
 가 16.4% 가 20.0% ,
 가 .

1990 가 가
 , 가 .(3)

< 3 >



: 가 .

- FDI 가 ,
 FDI 70%가 (, ,
) .

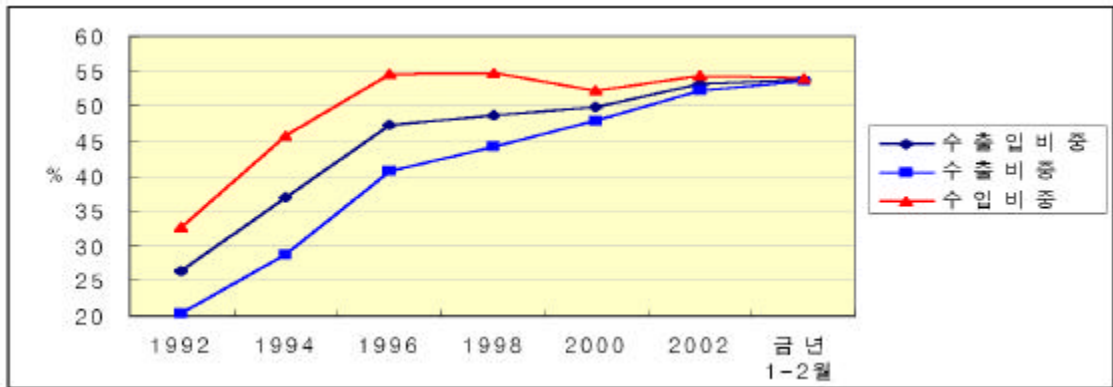
(FDI)

FDI가 가
 , 1992 26% 96 47%
 2000 50% 2002 53% , 1 2 54% .

- 1996 54% ,
 1992 20% 96 41% 2000 48% 2002 54% 가
 .(4)

2)

< 4>



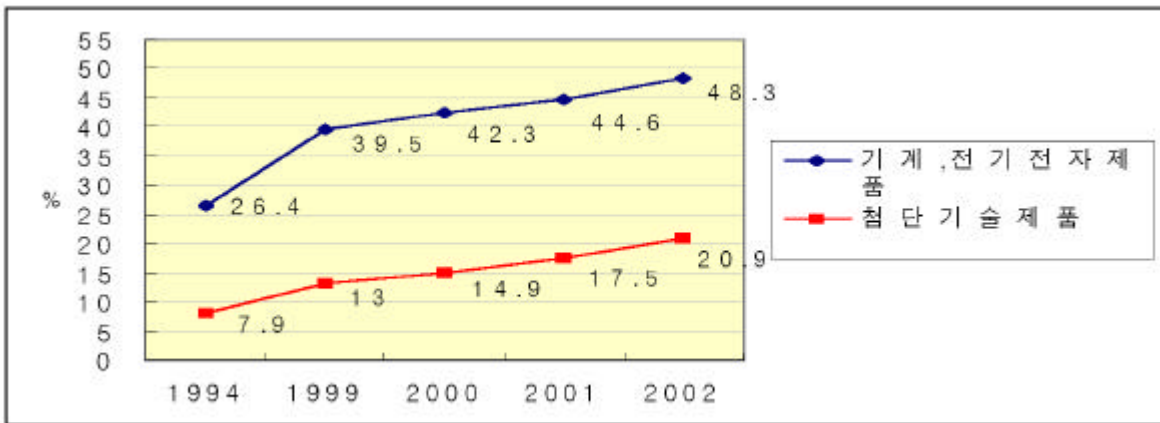
FDI

가

가

— 1994 26% 99 39%
 2002 48% , 8% 13% 21%
 .(5)

< 5>



: 가

1/4 1996

(10)가

가

가

,

가

— 1 2

57% 가

149%, 155% .3)

FDI가 527억 달러로 전년 대비 1/4 증가한 반면, FDI가 40% (429억 달러)로 전년 대비 57% 증가한 131억 달러로 전년 대비 12.5% 증가했다.

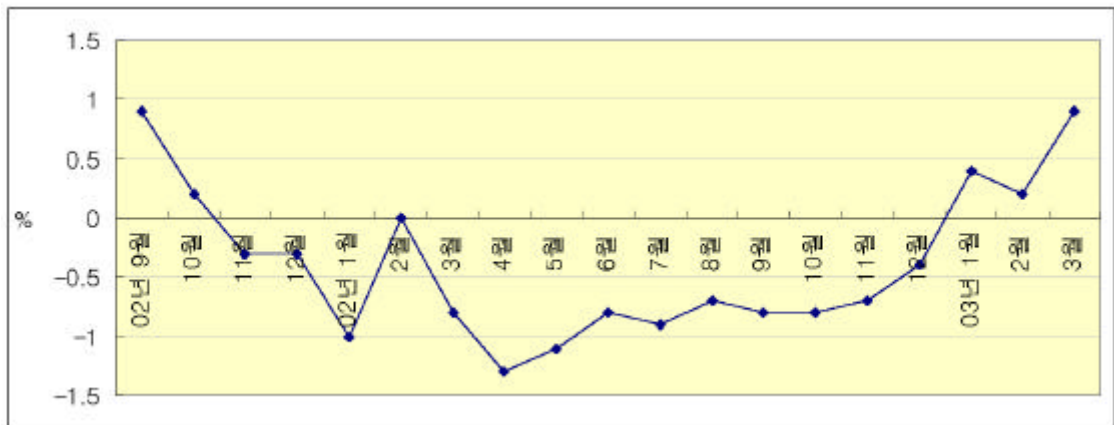
FDI M&A가 1,000억 달러로 전년 대비 4% 증가했다. M&A가 1,000억 달러로 전년 대비 4% 증가했다.

2002년 8월 16일, 삼성그룹은 50% 지분을 보유한 Newbridge를 인수했다. 2002년 9월 10일, AB(Anheuser-Busch)는 15% 지분을 보유한 Citi를 인수했다. 2002년 10월 1일, Citi는 15% 지분을 보유한 AB(Anheuser-Busch)를 인수했다. 2002년 11월 1일, Citi는 15% 지분을 보유한 AB(Anheuser-Busch)를 인수했다. 2002년 12월 1일, Citi는 15% 지분을 보유한 AB(Anheuser-Busch)를 인수했다.

가

- 0.8% CPI(가) 1/4 0.5% () , 2001 11

< 6 > CPI ()



가

1997년 (春節) 가 가가

3) 1 2 547 9,600 , 41 6,100 7.6%

4) : 楊育謀, 「利用外資第三波」, 『中國外資』, 2003 第3期.

- 1 CPI가 (0.4%) 가
2 1 가 가
3 가 (0.2%, 0.9%)
가 가
- o 1/4 , , 가 4.6% 가
() 가

3. SARS

- GDP 가 97% ,
가 .
- 가 ,
.
- SARS가 .
- SARS가 , 가
.
- SARS가 , , , ,
GDP 3.7%

- 1/4 57% 가 (FDI) SARS

SARS가

SARS

, 4

0.5%

.(3)

< 3> SARS

	7.6%	7.3%
	7.0%	6.5%
ADB	7.5%	7.0%
	7.6%	6.7%

SARS 가

, SARS

3 6

0.

5 1.0%

7.5 7.0%

- 9.0%

가

7.0%

- SARS

7.0%

가

SARS

가

- SARS가 6

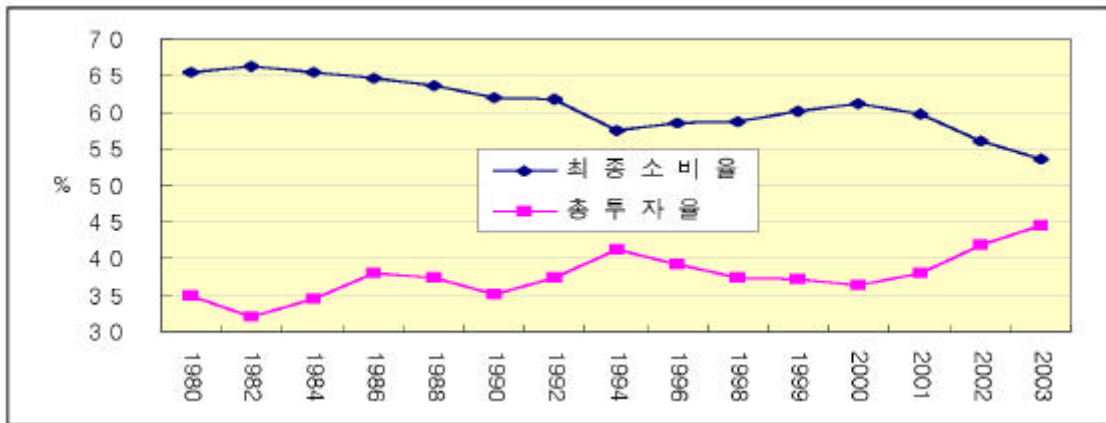
8.0%

가 , 가

- 1998 2000
60%, 37% , 2001 2002
38%, 42% 45% 가
(7)

- 1990 80%
60% , , ,

< 7 >



: 2002 , 2003

: 『中國統計年鑑』, 2002

4.

가 對

- 2002 , 對
, 2001

2

○ 1992 2001 가
24.6% 19.4%

- 가 (FDI)

○ 2001 122 ,
2002 26.5% 가 27.2 5),

가 SARS
SARS
가

- , 2000 2002 가
154%

○ 2002 2000 98 ,
53 가 .⁶⁾

- 1/4 가 9.9% 42%
가 , 61% 가 73.4
77.3 2.9% 가

- , 20.2%, 14.6%
가

가 SARS 7.0%
가 , 가

5) (前)

6) : KOTIS

- WTO 가
 ,
 .
 - 가 (FDI) 가
 ,
 .
 ○ FDI가 ' (globalization)
 .
 ○ (supply chain)
 ,
 ,
 .
 - ,
 가 ,
 .
 ○ 500 400
 ,
 1990 14% 2001
 43%, 2002 80% .7)
 가 ,
 ,
 .
 - ,
 ,
 .
 (hub) .

7) 江小涓, 「利用經濟全球化的機遇促進經濟發展」, 『人民日報』, 2003 2 17 , 9 .