

9.11

:

主要內容

9.11 가 가
가 , 가 .
- 9.11 가 ,
2002
- 가 ,
9.11
(Corporate Governance), ,
가 가
, 가 가

1.

9 11 9.11 1 , . . .

- 3,052 1) , 10 가

- 9.11

가 .

9.11 1 9.11 가
가 , .

2. 9.11 가

가.

9.11 가 가
가 , 가
가 .

1) 가 2,819 , 가 189 , 가
44 .

- , (FRB,) 9.11 가 ,

- , , ,

- 9.11 가 9.11 가 .

9.11 3,052 , 272 ()²⁾ 30%

- 2000) 2001 3 (NBER , 9.11 가 (3).

- 9.11 9 1.17% ,³⁾ 8 4.9% 12 5.8%

- , 9 1.07% 1990 11 (-1.33%) ⁴⁾

2) 140 , 110

Consequences of Terrorism.

3) P. 7 < 2> .

4) P. 9 < 3> .

15 , 7 , OECD(2002), *The Economic*

2002

가

-

2001

- 9.11

가

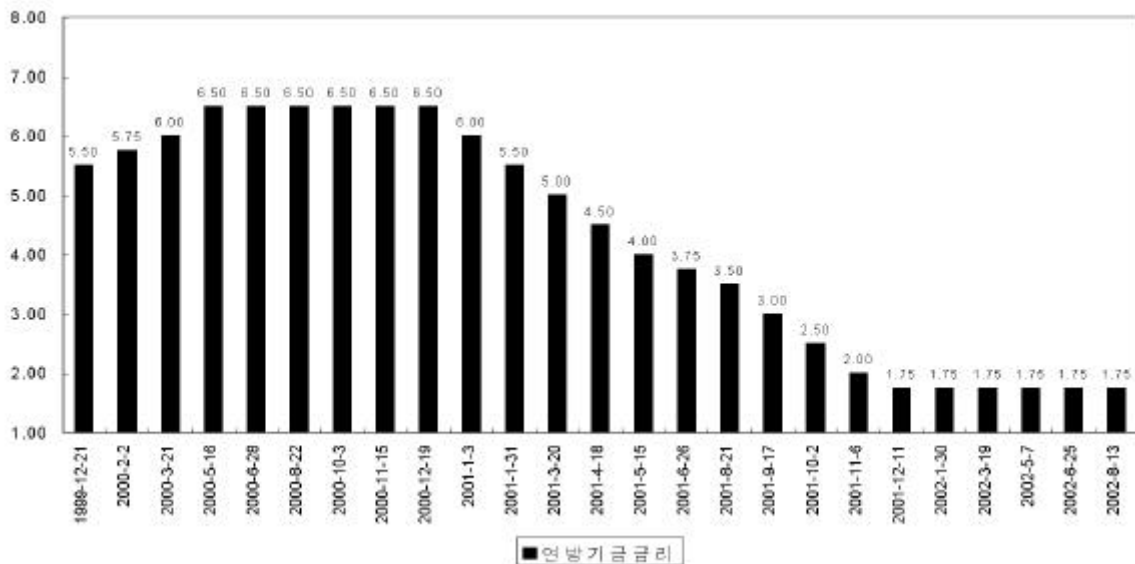
○

(9 17) 0.5%

(ECB, 500)

(300), (100)

< 1 >



:

(<http://www.federalreserve.gov/>)

○

, 9 14

400
(50 , 100) .

< 1 >

(: , %)

		(A)			(B)			(B/ A)
9.11	2001. 9	20.0	40.0	60.0	15.0	40.0	55.0	91.7
LA	1994. 1	15.1	9.4	24.5	2.5	11.6	14.1	57.6
	1993	4.5	7.0	11.5	1.0	5.2	6.2	53.9
Andrew	1992. 8	16.6	8.4	25.0	10.5	7.8	18.3	73.2
	1989. 10	6.8	3.5	10.3	1.0	4.9	5.9	57.3
Hugo	1989. 9	6.3	3.0	9.3	2.7	2.0	4.7	50.5

: 9.11

: Economy.com

. .

9.11 가 , .
가

- 가 2001 6
가 400 3

- 2003 (2002 10 2003 9) (Homeland Security)
9.52% 가 3,680 .

- 6
 (Department of Homeland Security)

- (CBO) 1998 2001
 가 2002 2005
 가

< 2 >

(: 10)

2001	2002	2003	2004	2005	2006	2007	2003 07	2003 12
127	-157	-145	-111	-39	15	52	-229	1,015

: , *The Budget and Economic Outlook*, August 2002.

2006 가 .
 ,
 .

- 가 ,

- 가 (Social Security) 2008
 (Medicare) 2011
 , 2030
 2 가 , GDP 15% .

3. 가

가.

9.11

(Corporate Governance)

- 7 31

, 2001 1/4 3 5)

가 2/4

가

< 3>

가

(: %,)

	2001	2001. 1/4	2001. 2/4	2001. 3/4	2001. 4/4	2002. 1/4	2002. 2/4
G D P	0.3	-0.6	-1.6	-0.3	2.7	5.0	1.1
	2.5	2.4	1.4	1.5	6.0	3.1	1.9
	-10.7	-19.7	-17.6	-5.2	-17.3	18.2	8.3
	-5.4	-6.0	-12.4	-17.3	-9.6	3.5	12.3
	-2.9	-7.9	-6.8	-11.8	-5.3	8.5	22.8
	3.7	5.7	5.6	-1.1	10.5	5.6	1.4
GDP	2.4	3.7	2.5	2.5	-0.5	1.3	1.1

:

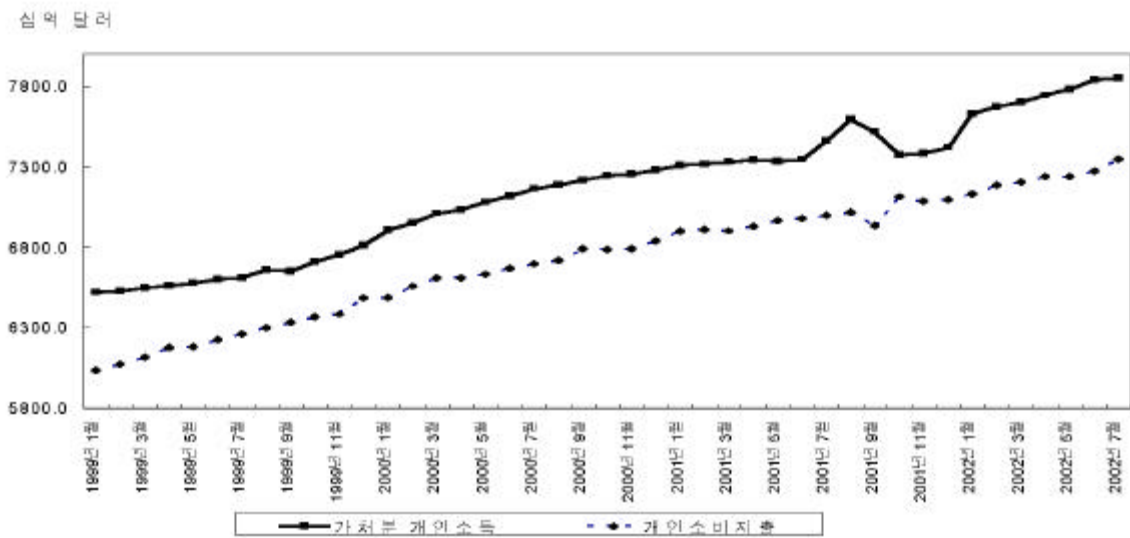
: (BEA), *National Income and Product Accounts, Second Quarter 2002*
GDP and Revised Estimates: 1999 Through First Quarter 2002, July 31, 2002 *Gross*
Domestic Product: Second Quarter 2002 (Preliminary), August 29, 2002.

5) 1 (2001 3/4)

- 2001 2/4 -1.6%
 가 , 가
 가 (Mild Recession) 가 .

6)
 가 , 5 (-0.03%)
 가 .

< 2> 가



출처 : (http://www.federalreserve.gov/)

- 12 가
 가 5 6 0.50%, 7 0.97%
 가 가 .

6) 8 2 , 7 8 30 1999 1 2002 5 . US Department of Commerce
 BEA, Personal Income: June 2002 and revised January 1999 through May 2002, August 2, 2002.

- 가 富 (Negative Wealth Effect)
가 , 가

○ 가 20 12
10.5% 가 7 21 23
, 7 100
101 7 .

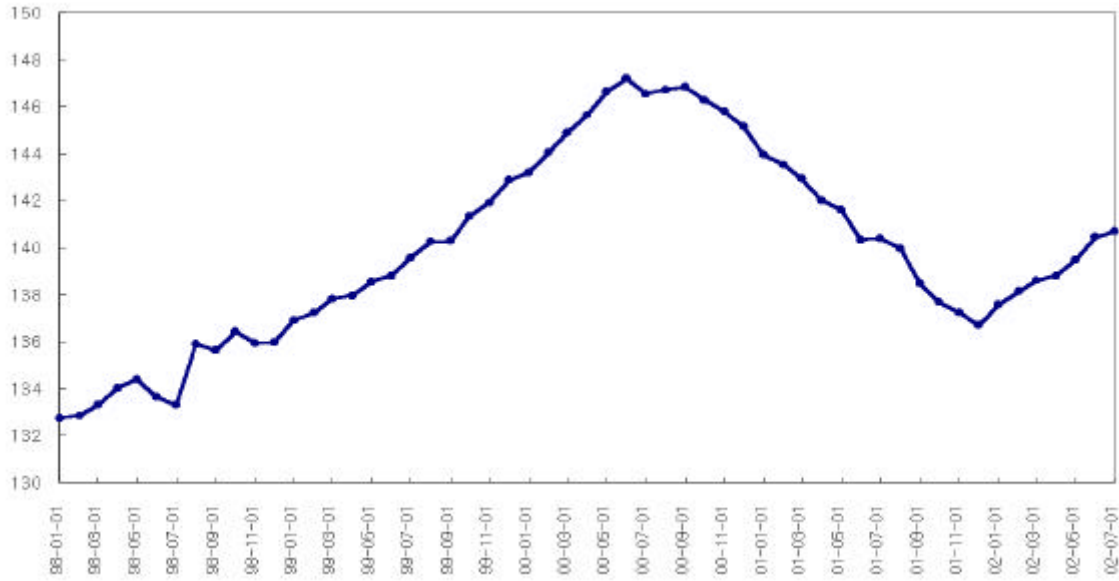
○ 가 40% , 가
2002 2/4 67.6% 富

○ Merrill Lynch , 가 가
가 2

○ 가

7 (8 15) 7 ,
(SIC=29), (SIC=22)

- 2000 9 (146.8) 12
(136.7) 7 140.7 2.93%
가 .



: (http://www.federalreserve.gov/)

- , (SIC=371), (SIC=331 2) 가 .
- 2001 7 123.7 30.7% 가 . 12
- 10 7 191.6 21.8% 가 .
- (SIC=35) 4.0%
가 , (SIC=22), (SIC=28) 6 .
- IT (SIC=3672 9) 11 가
, (SIC=357) 4
(SIC=366) .

○ 7 (2001 8) 25.4% 가
IT
가 7
(2001 9) 11.9% 가 .

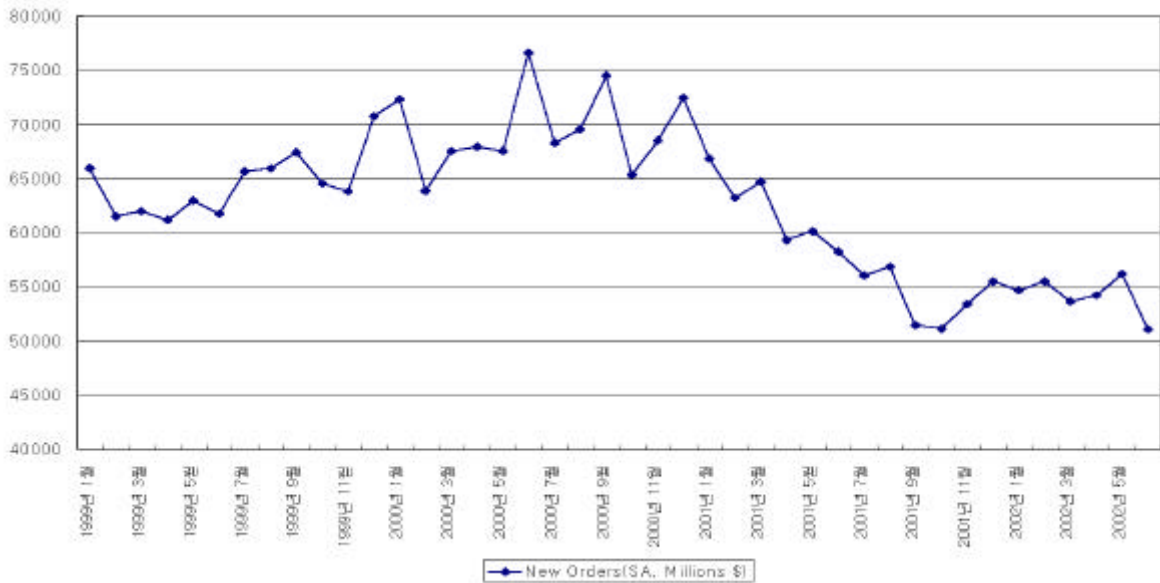
○ 2000 9 , 7
-31.6% .

○ **OECD** (OECD Information Technology Outlook,
June 27 2002) 18 IT 가
IT (Remain Strong) .

2001

, 6

< 4> :



: ([http:// www.census.gov/](http://www.census.gov/))

- (New Orders of Nondefense Capital Goods) 6 510.4 (1996 8
) 9.13%

- 2/4

가

3/4

가 2002

- 3/4 913 , 2002
 1/4 1,125 , GDP 2001
 -3.9%

- 2002 가
 가 ,
 가

가

○ 1990 가 가

(New Economy)
 對美

○ 對美

6 7 가

4.

가

(Corporate Governance)

, 가 ,
가 .

- 가
가 .

, 가
가 .

- 7)
가 가 ,
가 가

- CEO 8)
가

, 가 가
가 가 .

7) 2000 3 7 25

. Merrill Lynch, *Weekly Economic & Financial Commentary*, July 26, 2002.

8) (SEC) CEO (Financial Statements) 8 14

, 1990

(Deflation)

○ , (1) 가 가 가
 가 , (2) 가
 가 , (3)

, 1986 91 地價 (100%) 5
 가 (20%) 5 .

가

(Double Dip)

가

4/4

1983 2/4

가
 1/4 8.4%

가

2002

2.0%

- IMF, OECD

가 2.5%

GDP

가

2003

가 ,

가

,

(3.0 3.5%)

< 4 >

(: %,)

	2001	2002	2003	2002			
				1/4	2/4	3/4	4/4
IMF	0.3	2.3	3.4	-	-	-	-
OECD		2.5	3.5	3.5		3.4	
DRI-WEFA*		2.4	3.4	1.5	1.8	2.7	3.4
Merrill Lynch		2.5	3.8	5.0	1.1	3.5	3.5
JPMorgan		2.7	3.2			2.0	4.0
Deutsche Bank		2.9	3.9		3.0	3.1	4.3

: * DRI-WEFA 가 .

: IMF, World Economic Outlook, April 2002.

OECD, OECD Economic Outlook, June 2002.

DRI-WEFA, Inc., World Overview, June 2002.

Merrill Lynch, Weekly Economic & Financial Report, August 2002.

JPMorgan, Global Data Watch, June 2002.

Deutsche Bank, US Economic Weekly, June 2002.