



세계화의 새로운 국면과 도전

한국과 독일의 경험을 중심으로

김홍중 · 박성훈 · 페터 가이 편

GERMANY

KOREA

KIEP 대외경제정책연구원

대외경제정책연구원은 우리나라 경제의 국제적 발전과 능동적인 대외경제외교의 추구를 뒷받침할 政策研究 수행을 목적으로 1990년 1월 17일 정부출연 연구기관으로 발족하였으며, 1992년 1월 地域研究를 주요 업무로 추가하였습니다.

본 연구원은 현재 40여 명의 박사급 연구진을 포함하여 70여 명의 연구원이 국제거시금융, 무역투자정책, 대외경제관계 및 APEC 발전대책, 새로운 시장지역여건, 동북아경제협력 및 통일 관련 국제협력 등에 걸쳐 다각적인 연구활동을 수행하고 있습니다.

이를 위해 본원은 國際巨擘金融室, 貿易投資政策室(DDA연구팀, FTA연구팀, APEC연구팀), 세계지역연구센터(중국팀, 일본팀, 유럽팀, 미주팀, 동서남아팀), 東北亞경제협력센터, APEC 연구컨소시엄 사무국을 두고 있으며, 北京事務所와 워싱턴 소재 한국경제연구소(KEI)를 두고 있습니다.

본원의 연구결과는 다양한 형태로 정부의 유관부처에 제공되며, 장·단기 研究報告書, 월간 『KIEP세계경제』, 반년간 『對外經濟研究』 등의 형태로 발간되고 있습니다. 연구원의 새로운 발간물을 비롯한 각종 연구성과는 본 연구원 KIEP 인터넷 홈페이지 (<http://www.kiep.go.kr>)를 통해 소개되고 있습니다.

우리나라가 국제경제질서의 발전에 기여하고 세계무대에서의 위상을 강화해 나가기 위한 대외경제정책과 이를 뒷받침하는 국내정책과제를 연구함에 있어서 관심있는 분들의 지도와 편달을 부탁드립니다.

院長 李 景 台

對外經濟政策研究院

Korea Institute for International Economic Policy

137-747 서울시 서초구 염곡동 300-4

TEL : 02) 3460-1114 / FAX : 02) 3460-1144,1199

URL: <http://www.kiep.go.kr>

세계화의 새로운 국면과 도전

한국과 독일의 경험을 중심으로

김흥종 · 박성훈 · 페터가이 편



KIEP- 2005 16

1 :

1.	42
가.	42
.	49
.	가.....	49
2.	가 ?	50
3.	52
가.	52
.	53
.	55

2 • •

1.	58
2.	60
3.	64
가.	65
.	69
4.	71

3.	122
가.	124
.	126
.	133
4.	134

5 : , , , ,

1.	138
2.	가	140
가.	140
.	142
.	145
.	148
3.	149
4.	154
5.	165
	167

6

1.	:	172
2.	174
가.	174

·	·	176
·	·	178
	(European Employment Strategy)	178
3.	·	: 2002
		182
가.	가	(overarching) 183
·	11가	183
·		(governance) 189
4.		가 195
가.		 195
·		가 197
·		가 198
·		가 199
·		가 201
·		가 204
·	가	가 205
·		가 206
·		가 207
·		3	가 208
5.		209
가.		209
·		212
6.		214
		217

7

1.	222
2.	223
가.	223
.	232
3.	240
	243

8

:

vs.

1.	246		
2.	247		
가.	:	247	
.	•	251	
.	253		
3.	,	257	
가.	:	257	
.	260		
.	가	:	263
4.	266		

9

•

1.	268
----	-------	-----

2.		269
가.		269
.		271
3.		272
가.	: CMI	272
.		275
4.	:	278
가.		278
.		281
.	가	284
.	가	286
5.		287
		290
		291



1.	29
1-1.	44
1-2.	48
2-1. 2004	60
2-2.	63
3-1. , ,	82
3-2.	83
3-3.	84
3-4.	85
3-5. 2004 , ,	103
3-6.	1(HS 10)	104
3-7.	2(HS 10)	106
3-8.	3(HS 10)	109
4-1.	117
4-2.	117
4-3.	118
4-4.	118
4-5.	119
4-6. •	(2004)	119
4-7.	120
4-8.	가	121
4-9.	121
4-10.	123

4-11.	가	128
4-12.		129
5-1.	1990	30 144
5-2.	4	153
5-3.	4	(GDP) 153
5-4.		155
5-5.		156
5-6.		가 156
5-7.		157
6-1.		가 (1995~2002) 179
6-2.	EU	가 180
6-3.	EU	가 181
6-4.		가 190
6-5.		192
6-6.		194
7-1.	(, , 가)	가 224
7-2.		235
7-3.		237
7-4.		237
7-5.		238
7-6.		239
8-1.		() 254
9-1.	가	(1999~2005) 276
9-2.		277
9-3.		278
9-4.		283

9-5.		283
9-6.		Wald	284
9-7.		285
9-8.	가	285
9-9.		Wald	286
9-10.		287

1-1.	1978	43
1-2.		45
1-3.	FDI	47
2-1.		68
3-1.		89
3-2.		90
3-3.		94
3-4.		95
3-5.		96
3-6.		97
3-7.	HS 85	98
3-8.	HS 85	99
3-9.	HS 84	100
3-10.	HS 84	101
4-1.		116
4-2.	1	122
4-3.	가	127
5-1.		141
5-2.		158
5-3.		159
5-4.	,	162
5-5.	,	163
5-6.	,	164

5-7.	165
7-1.	226
8-1. 1990~2004		
()	256
8-2. 2002~04	, () 258
8-3.		.. 265
9-1.	279
9-2.	280

**KIEP-한독경상학회 공동주최
2005년 국제학술대회**

| 요약 |

KIEP – 2005

- :
(Aktuelle Aspekte und Herausforderungen der Globalisierung:
Deutschland und Korea)

- - 1 :
(Chinas Teilnahme an der Globalisierung: Herausforderungen
an Deutschland und Korea)
 - 2 :
(Globalisierung und Arbeitsmarkt)
 - 3 :
(Globalisierung und Kapitalbewegung)

“ : ”

: 2005 10 14 (), 09:00~18:30

: 600 5

: , ,

:

BMW Korea

: ()

09:00 ~ 09:30

09:30 ~ 10:00

: (,)

: Peter Gey ()

()

: Michael Geier ()

: ()

10:00 ~ 12:30 1 : :

: ()

1:

Prof. Dr. Ding Chun(Fudan-Universität, Shanghai, China)

2:

Prof. Dr. Werner Pascha(Univerität Duisburg, Germany)

3:

Prof. Dr. Tamio Hattori(Tokyo University, Japan)

: ()
()
()

12:30 ~ 13:15

13:30 ~ 16:15 2 :

: ()

4:

()

5:

()

6:

()

: ()

()

()

15:00 ~ 15:30 2005 BMW
Panke

BMW AG Dr. Helmut

15:30 ~ 16:30

16:30 ~ 18:30 3 :

: ()

7: :

()

8: :

Dr. Peter Nunnenkamp(Institut für Weltwirtschaft,
Kiel, Germany)

9:

()

: ()

()

()

18:30 ~

1

:

1.

: *Ding Chun* (Fudan)

- 1978 , 가 ,
- 가가 80% ,
가 . 2001
WTO 가 .
- ,
· .
■ 가 .
- , 가 ,

- 가 .
- : • .
- : , , ,
- : 가 (: , EU), , 가

2.

: *Werner Pascha* (Duisburg)

- , , 가 가 가 .

- .
- 가 , , EU-15

가 .
- 2003 가 , 1995 10 1% 가

■ 가 가가 가 ,
,

- 가
,

■ 가
,
- 가

,
,
.

■ 가
(Made in Germany)

- , , , .

3.

: *Tamio Hattori* ()

■ , .
 - 3 • 가 , 가
 , 가
 가 .

■ 3 3 가
 ,
 .
 - , , ,
 , 3 .

■ 3 , 3
 - 3 HS 84 가 ,
 HS 85 ,

- , 3
 ,
 -

‘Assembly Industry led Industrialization’ .

‘Assembly Industry led Industrialization’

Tamio Hattori 가 , 가

■ 가 .

- 2007 baby boomers가 ,
가 가

< 1 >

()

■ 가 가
가 .

-

, WTO

-

가 2003~04

가

-

가

가

()

■ , EU

■

-

,

,

가

■
- 가 ,

- 가

()

■ 3
- 3 가 ,

■ 가
- 가 가 가
, 가

4.

: ()

- 2001 3%
가 .
- 10 , 7.7% ,
7.4% 가 .
- . ,
2003 8 56.3% .
- 10 60% , OECD
4% .
- 2005 2008 OECD
65% .
- (OECD 65%),
,
- OECD 가 , 24.5%
,
- 가 .
15%, 30% 5%

- 10

가

가

■

가

-

가

5.

: ()

■

-

가

1990

-

1990

1990

-

, , , 4

,

가

4%

■

[1]

1.				
	,	,		,
		가		

■

,
, 2000

- 가 1990 ,
() 가

- 1990
가

6.

: ()

■ • (2002) 가

-

-

-

■ 가 1990

- 1990

, 1.6% ,

-

1997 1.4%가

가 .

가 ,

■ 가 가

-

「가」

< 2 >

()

■

,

.

-

,

가 가

■

.

-

가 .

()

■ 가

.

-

가

■

.

■

가

가

.

-

가

가 .

()

■ , ,
가 .

■ , 가

■ .

7. :

: ()

■ 가

,

.

-

.

-

(FDI), Joint-

Ventures

.

-

가

가

.

■

,

.

-

가

.

-

가

가

.

가 가

가

.

■

- . , 가

- (),

8. :

: *Peter Nunnenkamp* (Kiel)

■

- 가 .

- ,

■

- 가 가

- . 가

- 가

가 .

■ 가

가

-

-

가

,

가

-

가

,

9.

:

(

)

■

가

가

'(CMI)

-

17

,

495

- IMF
가 .

- CMI
가
가 .

■ 가 ,

가 .

- 가

- , .

- , 가

■ 가 .

- ,

가 .

- ASEAN+3
가 .

< 3 >

()

■ • 가 3 가 .

- • .

- maintream

- FDI

()

■ Peter Nunnenkamp

■ 가

가 .

■ FDI

()

■

3 4

제 1 장

세계화 시대의 중국경제: 발전과 전망

| 덩춘 |

1.

1978

26

가

가 가

가

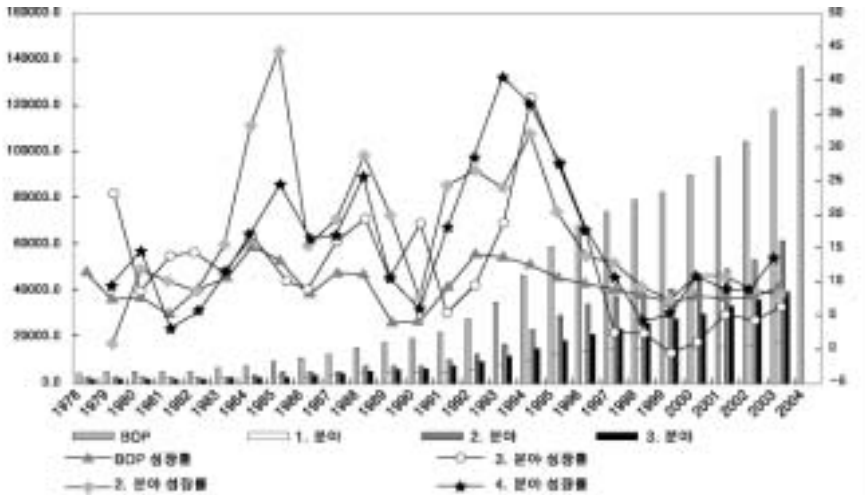
가

가.

1978
 2004 26 9.4% GNP 2004
 , 1 468 7 1978 2%
 2004 4% (1-1).
 2004 1 GNP 1,126

1-1. 1978

(: , %)



: 『 』

GNP 5 ~6

. 1991 279 7 6
2002 6,758 13.2% 가

.1)

産)

(自

(가가

)

1) 『 (China's Foreign Trade)』(2005. 3), p. 31 .

가가 80% , 74%, 69% (自産) 가 40% , 2003 92% 3,800 (1-1) 가 30%, 30%, 25%, 50%, 1/3, TV 20%, DVD 20%가 1996 2003 20%

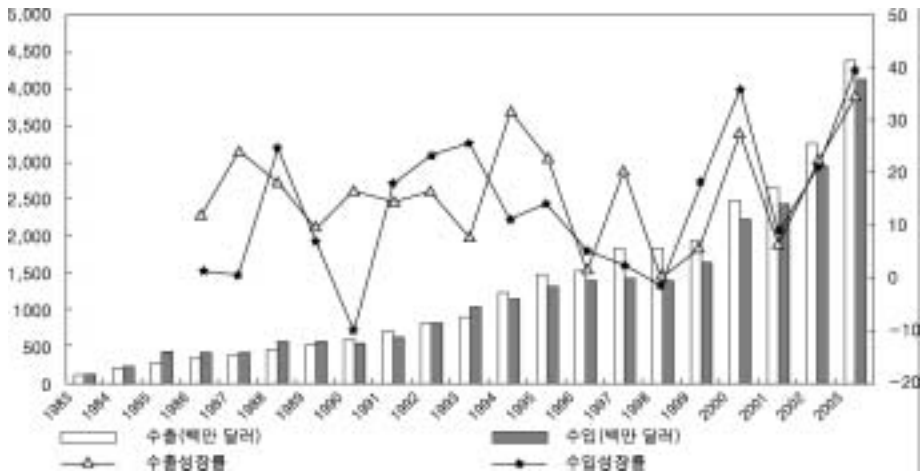
1-1.							
	1 GDP	1		2		3	
		1990	336	27.05	60.11	41.6	21.4
1996	750	20.24	50.5	49.0	23.5	30.76	26.0
2000	875	15.9	50.0	50.9	22.5	33.2	27.5
2005	1200	10.0	44.0	54.0	22.0	36.0	34.0
2010	2000	7.0	40.0	54.0	22.0	39.0	38.0

2003 , GNP 21.4%, 25.1% .
 가 가 2000
 1% 가 2005 40%가
 가
 1 5 ,

2001 12 WTO 가 ,

가 ,
 가 ,

1-2.



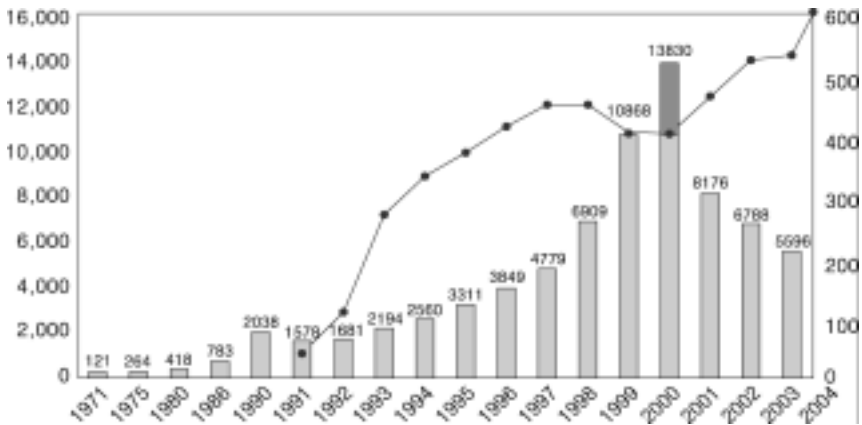
: 『 』

• , 1990 14.86% GNP
 • 1980
 0.95% 2003 5.8%, 2004
 7%(1 1,547 4)
 , 2
 85%
 . 1980 , , 1990
 가
 . 2004 ,
 . 55%, 39%가 ‘
 (Processing Trade)’
 , EU,
 EU ,
 ,
 가
 ,
 (GNP) 2003
 60% , 50% 1/4
 , TV, , ,
 50~60%가
 가

2005 2
 51 4,385 1 1,166 6
 5,700 9,600 가
 5,500 GNP 40%
 (1-3).
 가가 30%, 57%,
 20%, 10% . 1993
 2002 2003
 . 2004 606
 2 .

1-3. FDI

(: 1)



: Nach(2005. 3), *Aussenhandel Chinas*, p. 31.

가 , 가

70~80% , 1990 (,)

2000 (灣) 500 400

2

2003 94 , 48 4

5

400

WTO 가 , , 가 .

1990

1978 1 6,700 2004 6,099 3

.2)

1-2.					
	1982	1991	1998	2002	2005
-	17	21	21	22	22
	104.9	90.8	28.7	-	-
	55.6	44.1	17.1	13	9.4

: Nach Yin xinmin(2005)

2) • (2005), 『 (China's international status Report)』, (People's Publishing House), p. 83.

(Beijing Consensus)'

(Washington Consensus)'

가 가

(1-2)

1980~99

9.7% GNP 2.7%

1/48, 1/30, 1/20, 1/14

(RMB)

가

1 GNP

, 가 92 . 1
2,400 , 8,427 , 7,136 ,

■ . 가 2
 . UN
 (UNCTAD) 2005 61.8%가
 2005~09 R&D 2005
 EU
 가
 가

■ , 가 , 가
 1990 3.4%
 2004 19% 가 1991 204 4
 2004 2

■ ,

3.

가.

1)

가

가

2)

2020

3

43%

55.8~62.15%

가

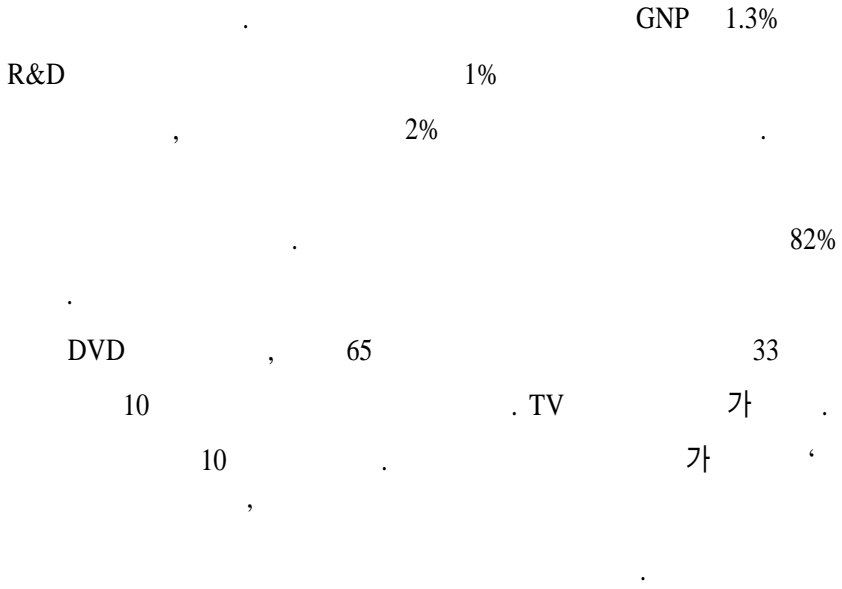
0.046%

1

GNP

3)

R&D



2003 33 49 『 2005-2006』

가

가

1:15

0.4% 0.45% . 20% , ,
 4.7% , 20% 50% ,
 . .
 , . 800
 1 가
 . 가 가
 , , , ,
 . ,
 , 가 14.7% 16.7%
 ,
 가 .
 , .
 .
 (,) (,).

(新) 가 .

가 (, 가)
가 (:
, EU)
가 WTO
, 가 가가 .
1/7 70.47%
가 34

(RMB) 가

가 . ,
가 가

제 2 장

중국 · 동아시아 발전상에 대한
독일 · 유럽의 시각

| 베르너 파샤 |

1.

1980 .4) 1990 가 1997~98 가

가

가

가

가 ,

(官)

(對) , (對中)

가

가 , ‘ ’ 가

가 가

(Markus Taube)

‘ (all-purpose-china-chart)’

4) 1980 (Pascha 1987).

가 . 가 , , . 가

가 (가) .

가 1980

1990 ‘ , ’

180 .

,

2005

가

LG 가

가

가

(對中)

, 가 가

2.

2003~04

, 6 , 10 (2-1) 가

2-1. 2004					
	()	(1)		()	(1)
1		522	1		753
2		479	2		648
3		402	3		611
4		350	4		524
5		343	5		455
6	()	325	6		412
7		285	7		394
8		242	8		368
9		214	9		280
10		211	10	()	210
21	()	76	15		127
24		55	21	()	64
27	가	44	32		43
28		37	33		40
33		24	34	가	40

: 10 가 5

: . 2004

[2-1] (320

, 210)

가 가

가

가

(Heymann

2005, p. 4).

가

2005

EU

가

EU

가

EU

1 20

(2004

)

가

(*Economist* 2005 9 1).

「

」

가

가

10

16

2, 3

가

X

Y

Y

(Savage-Deutsch).

1

, X

Y

가

‘ , ’

가

가

1991~2000

(Pascha 2002). OECD 가

가

1990

X

Y

X

Y

X

(Taube/Taing 2003, 36, 37).

1

(

가

, EU

3

). EU

Taube/Taing 2003, Nunnenkamp 2003

가

가

(2-2).

가

가 EU

가가

2-2.

(: %)

			15	
1995	2.0	5.0	2.6	1.4
2000	2.1	6.3	2.7	1.6
2003	3.9	12.2	...	2.8
1995	6.1	10.7	4.8	2.4
2000	8.2	14.5	6.8	3.4
2003	12.1	19.7	...	4.7

: 2004/2005 , p. 58, [8] (). OECD .

가

가

1

1997~98

1997 IMF

가

가

2003 79

1995 10

1%

가

.5)

() 가

가.

가 가 가 1

, 가 8

1960 1 , 1990

2 . 1990 ,

'New Economy'

5) Parnell(2002)

가

가

3 ,

, 가

가

가

가

가

1990 ,

가

(

)

() 가

가
가 가
가

가

100

((DKW) 2003).

~

가 TV 700 가

2002~03 가 가

가 가 , (2003,
, 가 , p. 31).

가

2-1.



: 1: , 2: , 3: , 4:
 : DKW(Hrsg. 2003), p. 31.

(Dornier)

가

IBM PC

(Lenovo) 가

가

가

(Eckert *et al.*)

2004).

(가 가).

.

가

(Deutsche Bank) 2004
가 가 가

.

가

가 가

가, 1990

(Rolland-Berger Beratung) DG

가 (Parnell 2002, p. 358).

,

가

.

가

가

가

가

6)

가가

(VW)

2/3

2004

1/3

가

(Siemens)가

(~

) 가

가

6)

(Eginhard Vietz)

“

가

가

”(Reppesgaard 2005).

가 . 가 .

. , , 가 가
가 (Pascha 2005).

.

. , IMF

.

.

,

.

4.

.

.

가 ,

,

가 .

가 가 가

가 .

가

가 (Eich 1999). 가

가 (Made in Germany)’ 가

‘2005/2006 () ,

가 가 (3B

(Beethoven), (Bier), (Burgen))

가 가

(2006 ‘ -

).

가

•

• 가 :

가

•

가

•

•

(Schwarz 1999).

가

가

가 .

,

,

-

,

가

,

5.

,

가

가 .

가

가 .

가

.

가 가

,

가 .

,

가

가

가 .

,

가

EU 가

- Eckert, Stefan. 2004. "Kulturschock in Deutschland?–Zeitlicher Verlauf und Leistungseffekte der kulturellen Anpassung asiatischer Führungskräfte in Deutschland." *zfbf*, 56, pp. 639-659. (November)
- Economist*. 2005. "The Special report China and world economy." pp. 65-67. (July 30th)
- Eich, Elmar. 1999. *Die deutsche institutionelle Infrastruktur in Japan: Aufgaben, Kompetenzen und Überschneidungen*. Duisburger Arbeitspapiere Ostasienwirtschaft Nr. 47.
- Heymann, Eric. 2005. *Dynamische Branchen begünstigen globale Wachstumszentren*. Aktuelle Themen Nr. 332. Deutsche Bank Research. (August)
- Nunnenkamp, Peter. 2003. "Die wirtschaftliche Verflechtung Europas und der USA mit China und Japan–Stand und Perspektiven." *Chinas und Japans Bedeutung für Ostasien und die Weltwirtschaft*, pp. 133-155. Hamburg: Werner Draguhn.
- Parnell, Martin Francis. 2002. "Doing business in China–the modern German experience." *European Business Review*, Vol. 14, No. 5, pp. 351-363.
- Pascha, Werner. 1987. "Die pazifische Herausforderung in deutscher Sicht." *Zeitschrift für Wirtschaftswissenschaften*(Gesellschaft für Koreanisch-Deutsche Wirtschaftswissenschaften, Seoul), Nr. 5, pp. 27-40.
- Pascha, Werner. 2002. "Economic Relations Between Germany and Japan–An Analysis of Recent Data." Duisburger Arbeitspapiere zur Ostasienwirtschaft Nr. 61.
- Pascha, Werner. 2005. "Japan als Standort in Asien–Regionale Konfigurationsentscheidungen aus deutscher Sicht." *Management in Japan. Herausforderungen und Erfolgsfaktoren für deutsche Unternehmen in einer dynamischen Umwelt*, pp. 71-87. Deutscher Universitäts-Verlag: Wiesbaden. Klaus Bellmann und René Haak.
- Reppesgaard, Lars. 2005. "Wie fühlt man sich eigentlich ..., Interview mit Eginhard Vietz." *Handelsblatt*. (August 12)
- Sachverständigenrat(zur Beurteilung der gesamtwirtschaftlichen Entwicklung). *Jahresgutachten 2004/05*. Wiesbaden.
- Schwarz, Rainer 1999. *Marktzugang für deutsche mittelständische Unternehmen in Japan. Eine empirische Untersuchung*. München.

- Taube, Markus und Chear Taing. 2003. "Compilation of Key-Data on Sino-European Economic Relations since 1978." Duisburg Working Paper on East Asian Economic Studies No. 65.
- Trinh, Tamara. 2004. *Deutsche Investitionen in China-Chance für deutsche Unternehmen? Reihe "Aktuelle Themen."* Deutsche Bank Research. (August)
- Wels, Thomas. 2005. *Das Asien-Fieber*, in: *Rheinische Post*, S. C3. (Juli 6)
- Werner Pascha, Ingo Meierhans. 2003. *Die Präsenz koreanischer Unternehmen in Deutschland*, Frankfurt: DKW(Deutsch-Koreanischer Wirtschaftskreis).
- Werner Pascha, Winfried Flüchter et al. 2000. *Japanische Unternehmen in der Bundesrepublik Deutschland: Eine empirische Untersuchung*, Düsseldorf: GfW(Gesellschaft für Wirtschaftsförderung NRW). *Japanische Übersetzung: Doitsu ni okeru Nihon kigyô*, Düsseldorf/Tokyo.

제 3 장

북동아시아에서의 중국경제 출현: 그 충격과 장래

| 핫토리 다미오 |

1.

1978 , 가

3 가

가

가

(restructuring)

(空洞化)

1990

2000

가

5%

40 가

2003

가

가

가 가

가

가

3

가 가 가 가 (1987, 1988).
 가 , (日
 中), (韓中)

2. 3

[3-1] 1990 2004 , , 3 가 가
 가 가
 1990 29 2004 793
 가 1990 182 2004
 1,680 , 312 678

3-1. , , (:)

1990	585	2,268	-1,683	12,638	18,574	-5,936	6,130	12,054	-5,924
1991	1,003	3,441	-2,438	12,356	21,120	-8,764	8,593	14,216	-5,623
1992	2,654	3,725	-1,071	11,599	19,458	-7,859	11,949	16,953	-5,004
1993	5,151	3,929	1,222	11,564	20,016	-8,452	17,273	20,565	-3,292
1994	6,203	5,463	740	13,523	25,390	-11,867	18,681	27,566	-8,885
1995	9,144	7,401	1,743	17,049	32,606	-15,557	21,931	35,922	-13,991
1996	11,377	8,539	2,838	15,767	31,449	-15,682	21,965	40,565	-18,600
1997	13,572	9,975	3,597	14,771	27,836	-13,065	21,841	42,023	-20,182
1998	11,944	6,484	5,460	12,238	16,840	-4,602	19,990	36,947	-16,957
1999	13,685	8,867	4,818	15,862	24,142	-8,280	23,336	42,880	-19,545
2000	18,455	12,799	5,656	20,466	31,828	-11,362	30,428	55,303	-24,876
2001	18,190	13,302	4,888	16,506	26,633	-10,127	31,091	58,105	-27,014
2002	23,754	17,400	6,354	15,143	29,856	-14,713	39,866	61,692	-21,826
2003	35,110	21,909	13,201	17,276	36,313	-19,037	57,219	75,193	-17,974
2004	49,763	29,585	20,178	21,701	46,144	-24,443	73,818	94,227	-20,409

: Korea Customs Service, *The Statistical Yearbook or Foreign Trade*, Various years; Japan Tariff Association, *Japan Export and Import*, various years.

. 1990 2004 • 27.3 , •
 9.2 , • 2.1 .
 가 .
 (對中國)
 1993 , 가
 . 1992 ,
 1992~93 1 가 .

가 . 2004
 (202) ,
 (244) .
 (204) 7) . 2004

3

3-2.

	1992	1995	2000	2004
1	HS 72	HS 39	HS 85	HS 85
2	39	84	84	84
3	85	85	39	29
4	55	29	29	39
5	84	41	27	72
6	29	55	72	27
7	41	72	20	90
8	54	27	41	87
9	48	54	54	74
10	27	48	55	54

	1992	1995	2000	2004
1	10	72	85	85
2	27	27	27	84
3	55	55	84	72
4	25	85	14	27
5	50	29	72	62
6	72	62	10	76
7	52	52	62	3
8	85	50	3	61
9	23	28	55	90
10	29	84	90	29

7) . 가 ,

HS [3-2], [3-3], [3-4] .

3-3.

	1990	1995	2000	2004
1	85	84	85	85
2	84	85	84	84
3	72	72	72	90
4	73	87	90	72
5	29	29	29	29
6	39	90	39	87
7	87	39	87	39
8	55	55	0	0
9	90	54	54	73
10	54	73	55	54

	1990	1995	2000	2004
1	27	62	85	85
2	62	61	62	84
3	61	85	61	62
4	3	27	84	61
5	85	64	27	27
6	52	42	64	90
7	72	16	95	95
8	12	72	16	94
9	25	84	42	64
10	7	3	90	16

3-4.

	1990	1995	2000	2004
1	84	84	85	85
2	85	85	84	84
3	72	90	90	72
4	29	72	72	90
5	90	29	29	29
6	39	39	39	39
7	27	27	0	0
8	87	87	38	38
9	73	38	87	87
10	0	73	74	70

	1990	1995	2000	2004
1	85	85	85	85
2	72	72	27	84
3	61	61	84	27
4	62	84	72	72
5	3	27	3	39
6	42	3	39	29
7	27	62	61	3
8	84	42	90	0
9	73	73	73	73
10	68	64	29	90

가.

[3-2] • . 1992 ,
1995 , 2000 , 2004 . 1992
HS 72() , HS 39() , HS 85(
) , HS 55() , HS 84(
) . HS 29() , HS 41(가) , HS 54() , HS
48() , HS 27() . 10
1992 2000 가 . 2000 HS
85가 . , LG 가
2004
HS 85, HS 84, HS 29, HS 39, HS 72, HS 27, HS 54 .
HS 90(•) , HS 87() , HS 74(銅)
)가 가 . 10
85.5% , HS 84 HS 85가 43.6% .
1992 HS 10() , HS 27, HS 55, HS 25(
) , HS 85, HS 23() , HS 29 . 2004
HS 85 HS 84 . HS 85 24% ,
HS 84 19.5% . 5 가 2/3
.

[3-3]

1990 2004 가 .

HS 85 HS 84 HS 90
, 1990 9 2004 3 .

, . 2004 10 가
84.7% , HS 85, HS 84, HS 90
54.9%

160 405 2.5 .
가 . 1990

HS 27, HS 62, HS 61(), HS 03(), HS 85 .
1 . 1985 1 2

HS 62 HS 61 , 60%
(2003). 2000 HS 85가 1 ,
15.1% . 2004 HS 84 HS 85
34% , HS 61 HS 62 18% .

(3-4).

HS 84, HS 85, HS 72, HS 90, HS 29, HS 39 .

. 1990 , 3 4

2004 HS 61 HS 62 10 .
HS 85 1 , HS 84 가 2004
2 .

1990 2004 , ,
. [3-1]~[3-4]
가 가 . 3 가
3
가 .

3.

가. ‘ ’ 가

, ‘ ’ 가

가 (對日)

HS 85, HS 84, HS 72, HS 29, HS 90 .

1960

가 , (對日)

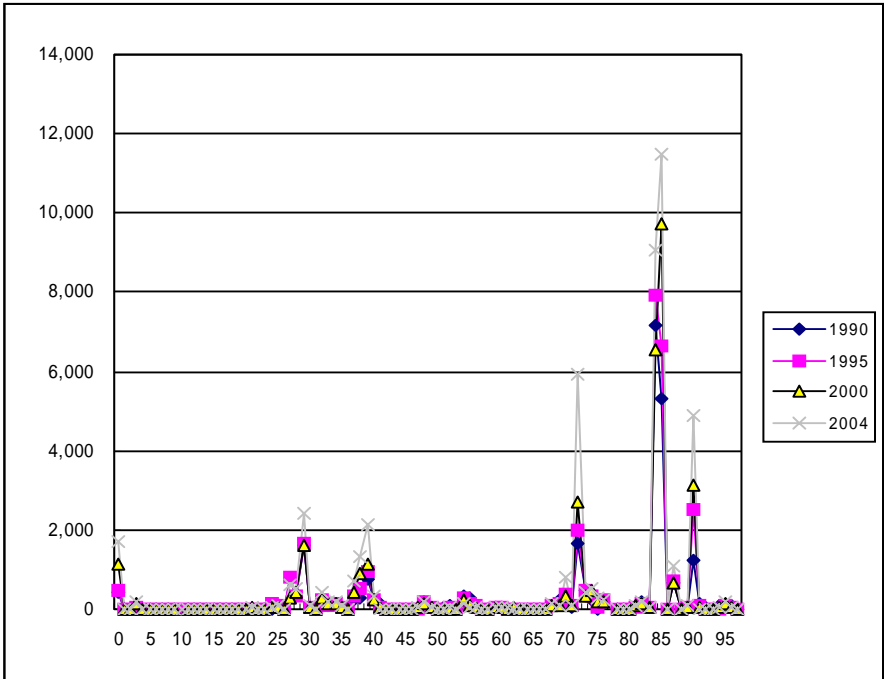
1990 67.6%,
 1995 70.7%, 2000 71.6%, 2004 70.7%

가 가

HS 39, HS
 72, HS 84, HS 85, HS 87, HS 90
 가

3-1.

(:)



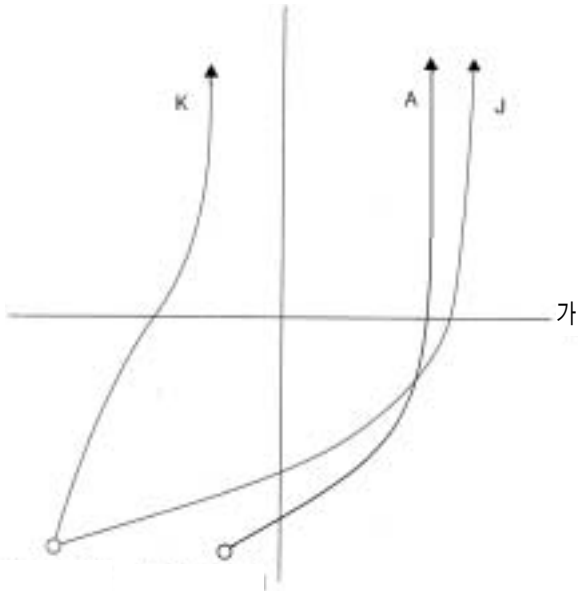
가

[3-1]

가

[3-2]

3-2.



가 , ‘ 가 ’
가 .
‘ 가 ’, ‘ 가 ’, ‘ 가 ’,
‘ 가 ’,
‘ 가 ’,
가

A
A J
2 가
가

가
(技能) 가 ,
craft man ship 가 ,
,
,8)

8) 2 (.
)
가 , 「
」

가 ,

가 (歐美)

1993

. A • (1954) ,

가가 가

.10)

(2003).

가

1978 •

가

가

10)

1980

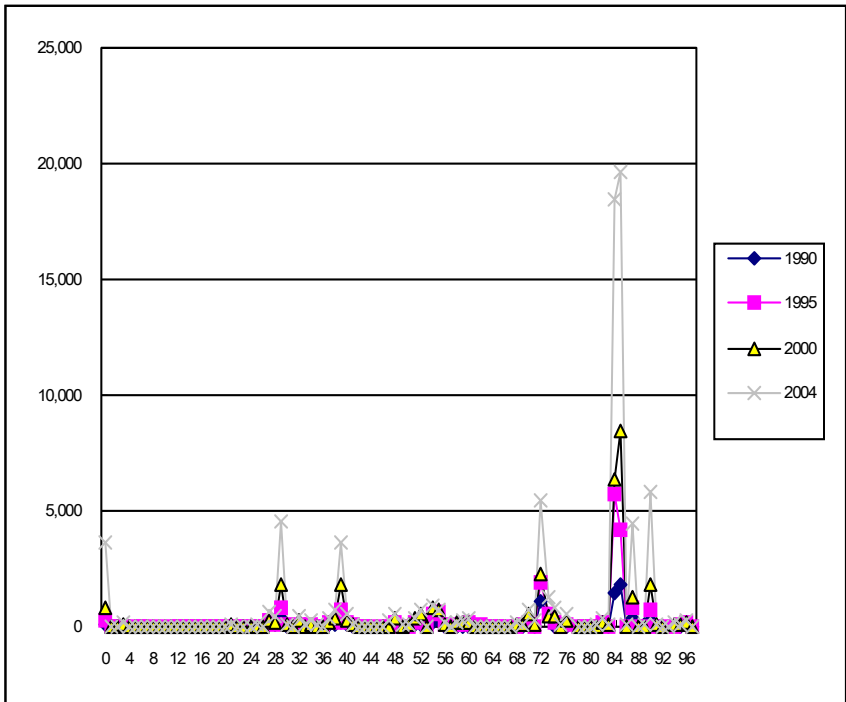
1960

1970

1970

3-3.

(:)

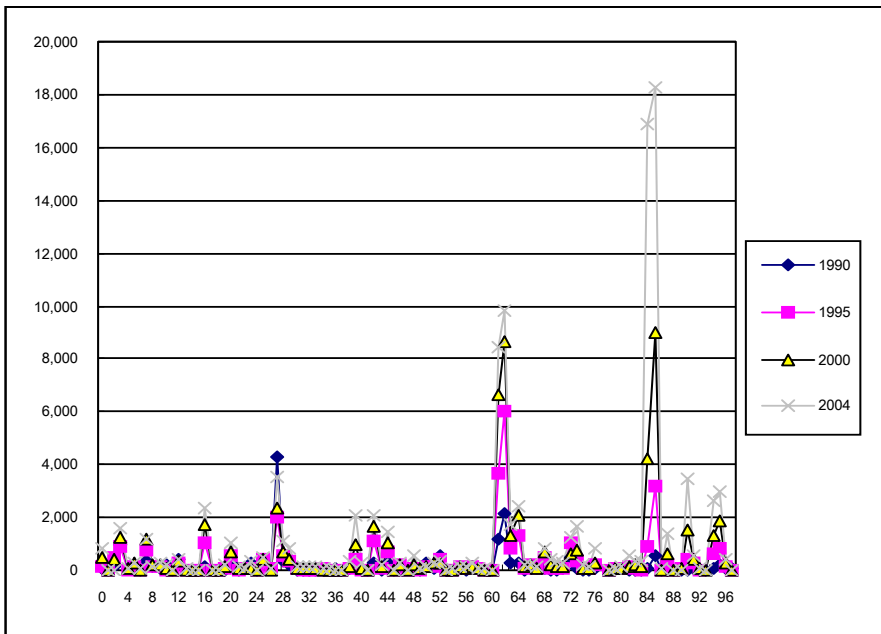


中) 1993 . (對
 1965
 가 .
 [3-3] HS .
 HS 29, HS 39, HS 72, HS 84, HS 85, HS 87, HS 90
 . HS 84 HS 85 2000 가 . HS 72, HS 87, HS
 90 가 . 2000 가
 . (對中國) 가 (

3-4). 2000 HS 61 HS 62가 .

3-4.

(:)



HS 85 HS 62 가 , HS 85 HS 84가

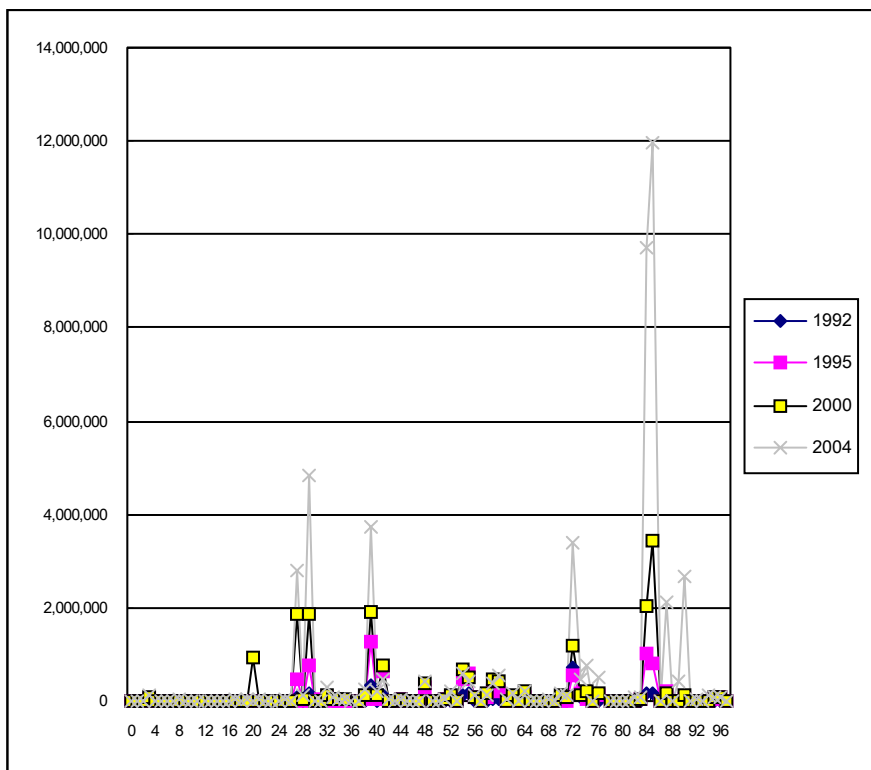
가

가 가 ,

,11)

3-5.

(:)



11) 가

가

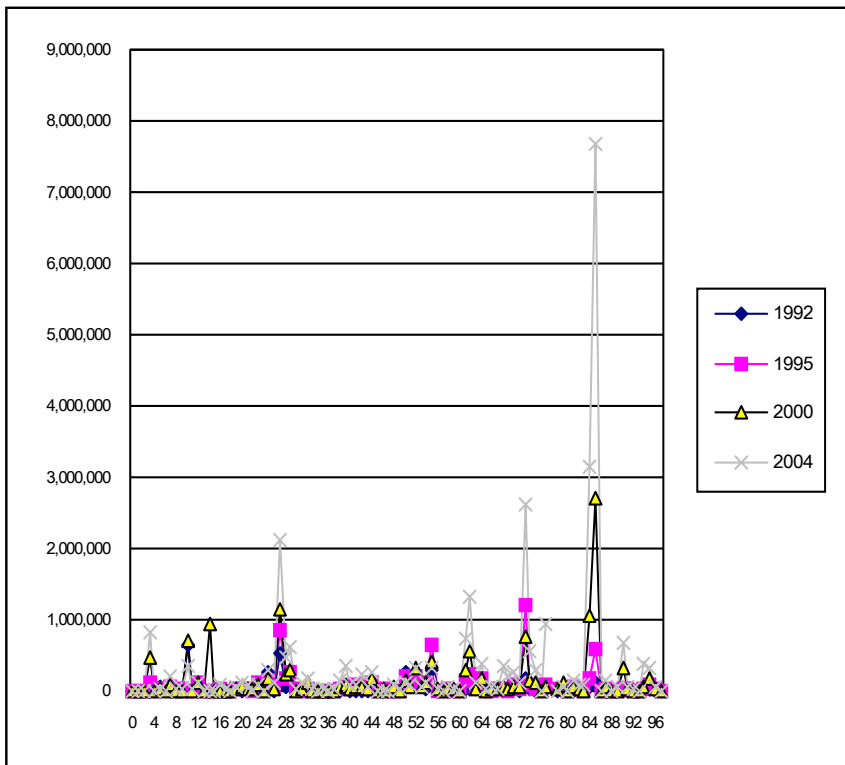
3

가 . [3-5]
 [3-6] HS 84, HS 85,
 HS 29, HS 39, HS 72, HS 87, HS 90 . HS 85 HS 84
 가 . 2000 2004 4~5 .
 가 2004 HS 90 . [3-4]
 HS 29, HS 85, HS 72, HS 84, HS 87 .

가

3-6.

(:)



HS 84 HS 85

HS 84 · HS 85

(對中國)

HS 84 HS

85

가

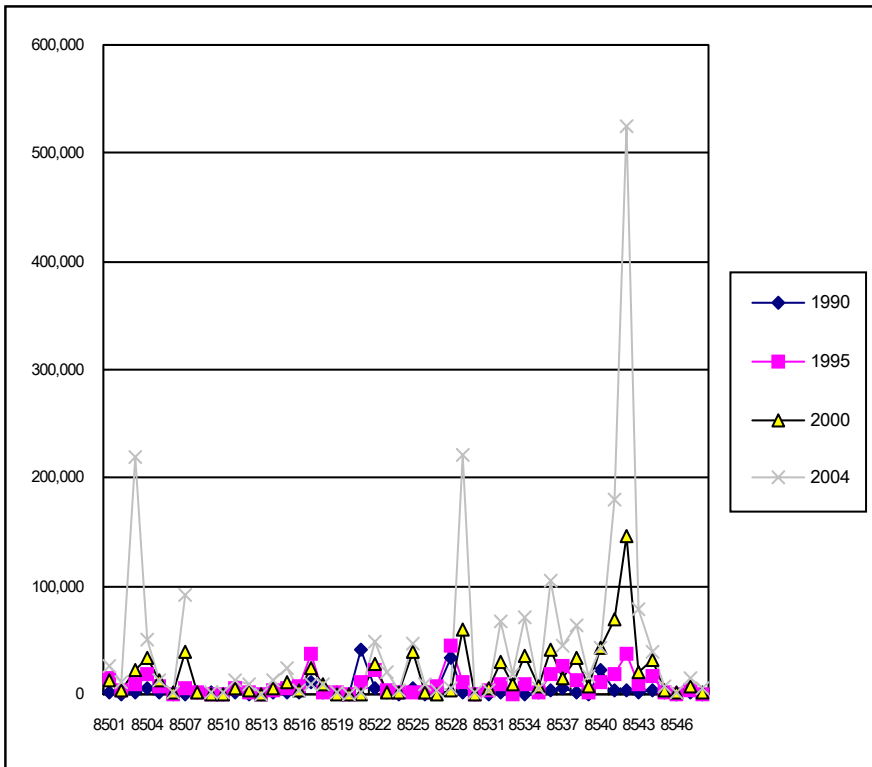
[3-7], [3-8] [3-9], [3-10]

HS 85 HS

3-7.

HS 85

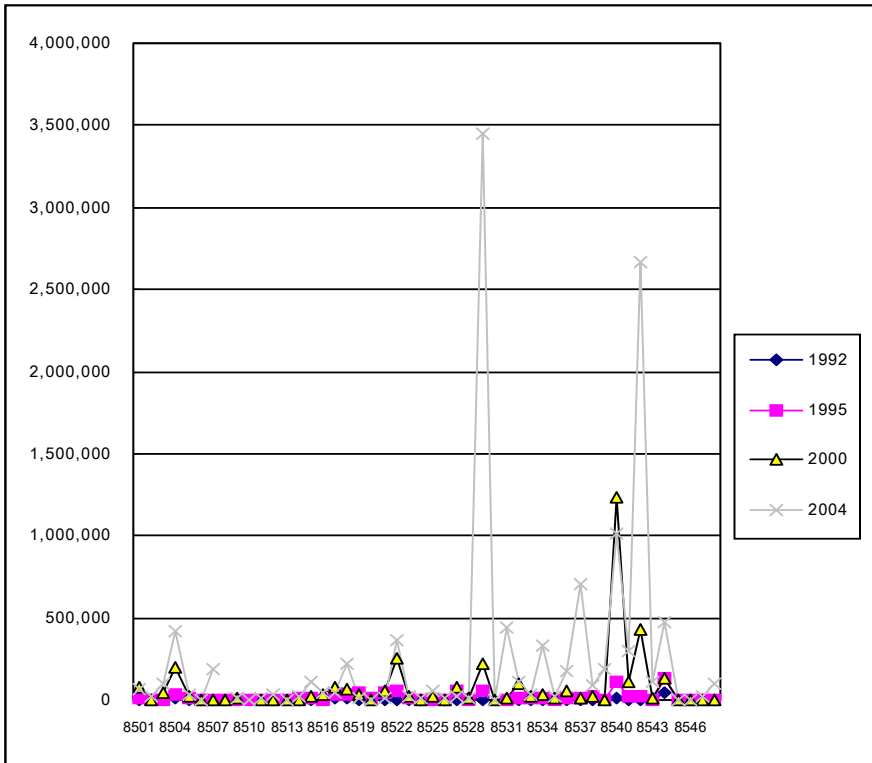
(:)



HS 85 2000 40 2004 120 가 ,
 HS 84 2000 20 2004 100 가 .
 HS 85가 80 180 , HS 84가
 60 170 가 .
 HS 85 . [3-8] , HS
 8529 (TV) , HS 8542()

3-8. HS 85

(:)



HS 8540() HS 8537()

HS 8503(), HS 8507(), HS 8542, HS 8529

HS 8542 26 6,200 , 48 5,400

, HS 8529 34 5 , 20 4,600

HS 85 119 5,600 , 180 9,400

HS 85 HS 8503

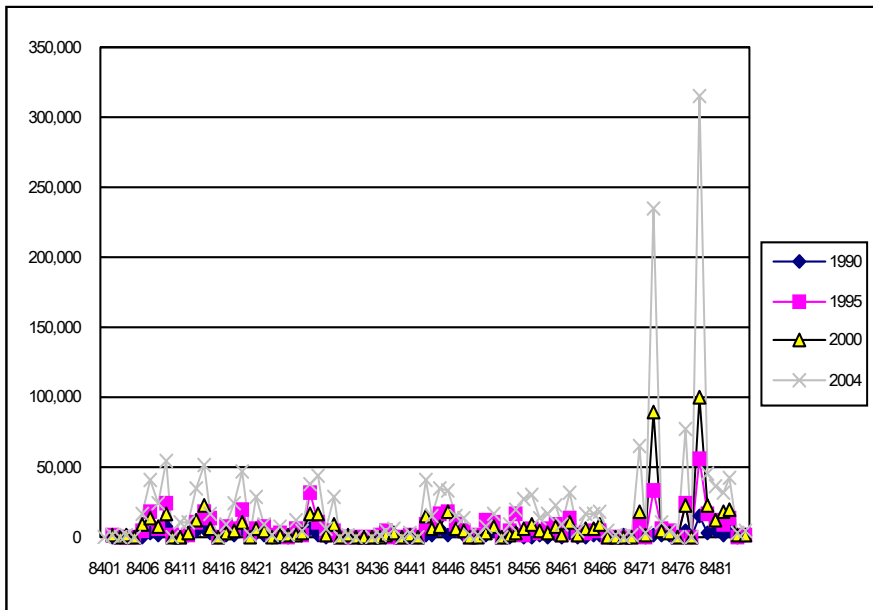
HS 85 ,

HS 84 가 '가' 가

HS 8542 ,

3-9. HS 84

(:)



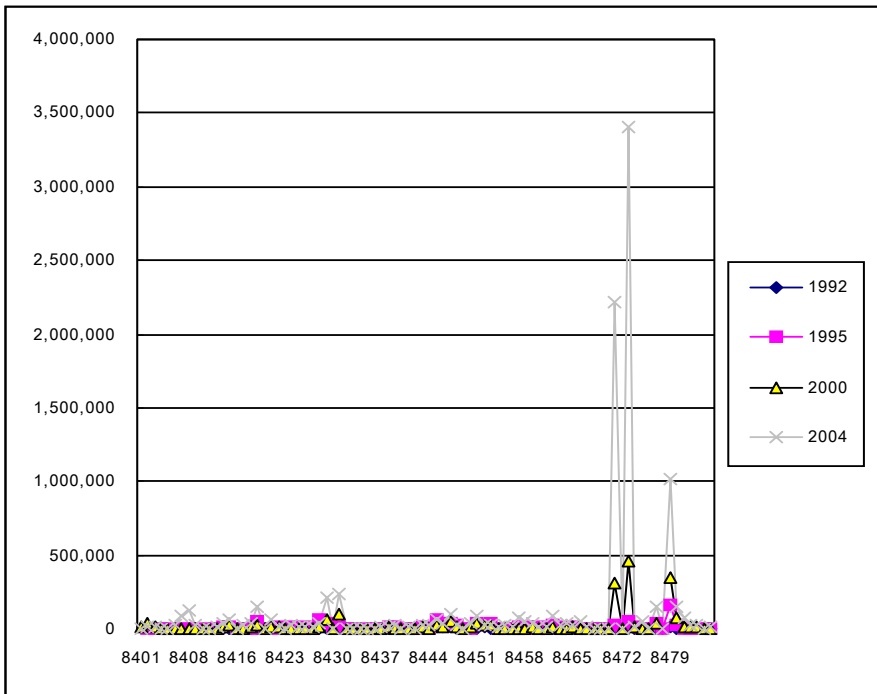
(skill)

가 . HS 8529 가 HS
 852990 , TV .
 kg 가 146.25 , 187.38 . HS
 854221 HS 854229() 가
 가 . HS 854221 ,
 1.56 , 1.46 . , HS 854229 0.86
 , 0.47 . 가 , HS 852990 HS 854229
 , HS 854221 가 . 가

3-10.

HS 84

(:)



3

가

가

HS 84

(3-9, 3-10) .

[3-7] [3-8] .

HS 8473 HS 8479

HS 8409, HS

8423, HS 8419, HS 8429, HS 8471, HS 8477

HS 8471, HS 8473, HS 8479

가

HS 84

2004 33 8,630

HS 8471 HS 8473

, HS 8479 ‘ ’

HS 8479

HS 8479 2004 29 2,300

HS 84

1/6

[3-5]

HS 84 HS 85

. HS

84 , HS 8471 HS 8473 ,

HS 8479가

3-5. 2004 , ,

8479	8473	8473	8473	8471	8471
	8479	8471	8471	8473	8473
8542	8542	8542	8529	8542	8529
8529	8529	8529	8542	8504	8544
8541	8503	8525	8540	8531	8504

HS 8471 HS 8473 가 ,
 ,
 HS 85 HS 8529, HS 8542 가 .
 HS 8504() ,
 HS 8503() .
 , 가 ,
 가 , 3
 가 『
 』 2004 , HS 8479
 『 (貿易月表) 』 2004 12 .
 .12)
 [3-6] , 가 . HS
 8479 , ,

12) 가 . 9 10 .
 (HS 8479),

3-6.

1(HS 10)

8479

8479-89-900()

	()	()	가
	2,423,055	1,975,838	1,226.3
	61,716	275,586	223.9
	2,321,899	233,330	9,951.2
	95,674	15,254,927	6.27

8482

8482-10-0000()

	()	()	가
	13,478	20,177,639	0.66
	15,468	17,758,561	0.87
	155,150	159,752,648	0.97
	30,156	140,260,815	0.21
	94,285	39,582,646	2.38
	197,632	254,377,148	0.78

8473

8473-30-4060(DRAM)

	()	(kg)	가
	301,514	103,803	2,904.67
	375,661	151,932	2,472.56
	1,669,451	625,165	2,670.42
	4,608,972	1,856,484	2,482.64
	22,938	25,005	917.35
	5,061	3,379	1,497.91
	43,605	22,963	1,898.93
	234,309	164,610	1,423.42

3-6.

8471

8471-60-2023(LCD)			
	()	()	가
	1,852,053	8,245,995	224.6
	470,092	1,664,715	282.39
	704,928	2,074,914	339.74
	6,751,366	29,146,036	231.64
	591,933	2,314,144	255.79
	87,846	314,277	279.52
	-	-	-
	103,569	377,926	274.05
	863,233	3,284,478	262.82

HS 8479-89-900

24 6 , 23
 9,500 가 ,
 1226.3 223.9 , 9951.2
 6.3 .
 가 ,

HS 8482-10-0000()

9,400 1,500 ,
 가 2.38 0.87 .
 1,300 가 0.66 , 3 가
 0.21 .

3-7.

2(HS 10)

8542

8542-21-0000(, ,)			
	()	()	가
	75,858	207,109,078	0.37
	341,940	114,687,235	2.98
	70,201	14,616,027	4.8
	416,286	30,505,065	13.65
	1,754,496	663,464,475	2.64
	129,133	64,300,702	2.01
	492,280	246,493,916	2
	3,377,120	1,374,639,263	2.46
	1,423,076	641,164,894	2.22
	6,957,551	3,568,314,642	1.95
8542-21-2030()			
	()	()	가
	97,508	28,275,854	3.45
	509,154	60,921,002	8.36
	830,781	43,523,321	19.09
	819,905	110,821,833	7.4
	3,328,434	365,990,015	9.09
	74,100	19,298,355	3.84
	35,069	4,726,124	7.42
	34,647	35,615,525	1
	68,251	63,363,325	1.08
	320,514	186,205,351	1.72

3-7.

8529-90-9640(TV)

	()	(kg)	가
	482,626	12,840,519	37.59
	380,152	3,649,801	104.16
	169,981	6,712,365	25.32
	67,238	1,359,433	49.46
	3,613,988	123,873,108	29.17
	86,071	1,336,631	49.43
	166,798	1,639,033	101.77
	6,683	51,842	128.91
	33,181	278,859	119.03
	301,068	3,701,911	81.33

8529-90-9910(Apparatus for video camera, portable receivers, etc.)

	()	(kg)	가
	1,965,065	4,393,449	447.27
	77,932	144,514	539.27
	261,138	1,108,120	195.05
	8,600	39,432	218.09
	3,043,646	8,902,038	341.9
	262,009	1,092,674	239.79
	634,669	1,221,306	519.66
	150,415	160,844	935.16
	31,287	76,862	406.9
	1,276,774	2,786,870	458.14

()
 HS 8473 HS 8473-30-4060
 (DRAM) ,
 () ,
 46 , 2.3
 HS 8471 HS
 8471-60-2023(LDC) ,
 , 67.5 8.6
 가
 가
 , LDC
 , , 가
 HS 8542 HS 8529 HS 8542-21-2030() HS
 8529-90-9640(TV) (3-7) HS
 10 가
 33 3
 2/3 , , , 3% 가
 가
 , 가
 가 가

가

HS 8529-90-9640

36

3

3-8.	3(HS 10)
------	-----------

9030

9030-82-0000()			
	()	()	가
	63,888	102,890	620.94
	1,322	730,521	1.81
	8,614	5,763,096	1.49
	91,948	6,812,566	13.5
	2,460	17	144,711
	616,678	694	888,585
	102,939	518	198,725
	771,392	2,146	359,455

9010

9010-50-2000()			
	()	()	가
	-	-	-
	242	7	34,564
	60	1	60,000
	303	11	27,555
	-	-	-
	564,360	209	2,700,285
	-	-	-
	564,642	210	2,688,770

가 ,
가 ,
가 . HS 85
가
, HS 84 ,
, HS 84 HS 85
. • 가 가
HS 90 (3-8). HS 9030-82-0000(
) 9 7.7 ,
2/3 , 80% .
가 ,
가 89 가
. (露光) (HS
9010-50-2000) . 5.6 , 30
, 210 209 가 가 270
. ‘ 가 ,
, . HS
8479 , HS 9010
. , ,
, ,
. ,

가

, NC

가

2000

가

가

가

가

가

가

가

가

가

4.

가 , . 3

가 , . 3

가 .

, , 3 가

, 가가 ,

가

가 가

가 .13)

13) 가 , .
가 , 가 , , , 가 ,

가

가 , 가 .
가 , 가 가
가 . 2007 , NC
, NC

가

3

가 , 가 ,
가 , 가 ,
가 .

- 服部民夫編. 1987. 『韓国工業化 発展の構図』. アジア経済研究所.
- _____. 1988. 『韓国の経営発展』. 文眞堂.
- _____. 2003. 『アジアの経済発展とアジアの中の日本』. 宮本又郎 ほか著. 『日本型資本主義: どうなるどうする戦略と組織と人材』. 有斐閣.
- Lewis, W. Arthur. 1954. "Economic Development with Unlimited Supplies of Labor." *Manchester School of Economic and Social Studies*, Vol. 22. (May)

제 4 장

한국 노동시장의 현안과 과제

|심지홍|

1.

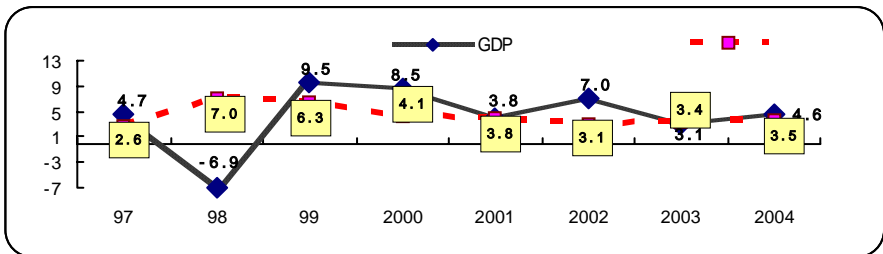
1997
4
가
가
가

2.

가.

, 2%
4-1.

(: %)



2001 3%

2005 6 ILO (1) OECD (4) 0.2%

4-1.

(: () , % ,)

		2005	2004	2003	2002	2001	2000	1999	1998
	• GDP	2.7 ^{1/4}	4.6	3.1	7.0	3.8	8.5	9.5	-6.9
	- 1 GNI	-	14,162	12,646	11,493	10,162	10,841	9,438	7,355
	•	1.9 ⁶)	1.9	-0.1	2.8	2.0	4.3	1.8	-6.0
	• 1)	3.6 ⁶)	3.5	3.4	3.1	3.8	4.1	6.3	7.0
	- 1)	878 ⁶)	813	777	708	845	913	1,374	1,490
	• 2)	7.5 ⁴)	9.5	8.7	11.9	5.8	8.6	-	-
	• 2)	4.3 ⁴)	5.7	4.9	8.9	1.7	6.2	-	-
	• 3)	-	10.8	6.0	11.7	-1.4	9.1	-	-
	• 가	3.1 ⁶)	3.6	3.6	2.7	4.1	2.3	0.8	7.5

: 1) 2005 6 ' 1 ' ' 4 ')
 2) , 5
 3)

4-2.

(: , %)

		2005 6	2004 6	2003	2002	2001	2000	1999	1998
(ILO)		825	813	763	777	708	845	913	1,374
		3.4	3.5	3.2	3.4	3.1	3.8	4.1	6.3
(OECD)		878	860	799	818	752	899	979	-
		3.6	3.7	3.4	3.6	3.3	4.0	4.4	-

: 1. 15 가 가 , 가 .
 [=(÷)×100]
 2. ILO 1 , OECD 4 .
 : (www.nso.go.kr), 『 』 .

20 가 1, 2 3

4-3.					
(: %)					
	1985	1990	1995	2000	2004
	100.0	100.0	100.0	100.0	100.0
	24.9	17.9	11.8	10.6	8.1
	1.0	0.4	0.1	0.1	0.1
	23.4	27.2	23.6	20.3	19.0
	50.6	54.5	64.5	69.0	72.8

: , 『 』, .

14 가 5.5% , 5.5% 가 .
5% 가, 0.5% , 1%

가 .

4-4.							
(: %)							
	가						
1990	39.5	28.0	11.4	60.5	32.8	17.5	10.2
1995	36.8	27.3	9.5	63.2	36.7	17.6	8.8
2000	36.8	27.7	9.1	63.1	30.2	21.8	11.1
2004	34.0	27.1	6.9	66.0	33.8	22.5	9.7

: , 『 』, .

[4-5] 300 , IMF
1 . 50~299

가 . 10~49 10
가 . 10 가

4-5. (: , %)					
	1993	1996	2000	2003	2003
1~9	4,778(39.0)	5,664(40.4)	6,204(45.6)	6,672(45.3)	(12.0)
1~49	2,652(21.7)	3,047(21.8)	3,235(23.8)	3,534(24.0)	(23.0)
50~299 *	2,248(18.4)	2,597(18.5)	2,529(18.6)	2,727(18.5)	(28.0)
300~999 *	1,048(8.6)	1,245(8.9)	931(6.8)	1,021(6.9)	(18.0)
1000	1,519(12.4)	1,453(10.4)	706(5.2)	775(5.3)	(19.0)
	12,245(100.0)	14,007(100.0)	13,604(100.0)	14,729(100.0)	(100.0)

: * 50~249 , 250~999 .

: , 『 ; Bureau of Labor Statistics, *Occupational Employment Statistics*.

[4-6] (2004)

, 1~4 ,

4-6. (2004) (: %)							
						가	
1~4	2.8	12.2	9.7	10.9	45.2	14.3	9,803.5
5~9	24.8	38.5	19.3	13.6	0.1	3.8	3,011.4
10~29	48.9	33.3	12.2	4.6	0.0	1.0	3,456.8
30~299	69.4	24.1	5.1	1.2	0.0	0.1	2,964.8
300~499	81.5	14.7	3.4	0.3	0.0	0.0	1,491.1
500	89.8	8.3	1.8	0.1	0.0	0.1	1,829.5

: , 『 .

가 , .
 [4-7] , 10
 7.7% , 7.4% 가, 가 .

4-7. (: %)

	1993	1994	1995	1996	1997	1998	1999	2000	2001	2002	2003	2004
	58.9	57.9	58.1	56.8	54.3	53.1	48.4	47.9	49.2	48.4	50.5	51.2
	26.7	27.8	27.9	29.6	31.6	32.9	33.6	34.5	34.6	34.5	34.7	34.1
	14.4	14.3	14.0	13.6	14.1	14.0	18.0	17.6	16.2	17.2	14.8	14.7

: 『 』.

가 , , 1
 (,), 1
 1 (), 1
 (,), ()
 , 36 ,
 , , 가 , .
 가 .
 , [4-8] 2003 8
 32.6+23.7=56.3(%)가 . ‘ . ‘ , ‘ .

4-8. 가
(: 2003 8 , %)

	43.7	23.7	67.4
	7.4	25.2	32.6
	51.1	48.9	100

: 『 (2004)』

10 60% . OECD
 4% . 2005 2008
 OECD 65% .
 (2005) [4-2] 가

4-9.
(: %)

	2005 6	2004 6	2003	2002	2001	2000	1999	1998	1997	1996	
	60.6	59.8	60.5	59.3	60.0	59.0	58.5	56.7	56.4	60.9	60.8
()	72.6	72.0	72.7	71.9	72.2	71.0	70.7	69.1	69.2	73.9	74.4
()	49.3	48.3	49.1	47.4	48.4	47.7	47.0	45.2	44.4	48.6	48.1
OECD	64.4	63.6	64.2	63.0	63.3	62.1	61.5	59.5	59.2	63.7	63.7
()	75.8	75.2	75.7	75.0	74.9	73.5	73.1	71.3	71.3	76.2	76.7
()	53.1	52.2	52.8	51.1	52.0	51.0	50.1	48.1	47.3	51.6	51.1

: 15 가

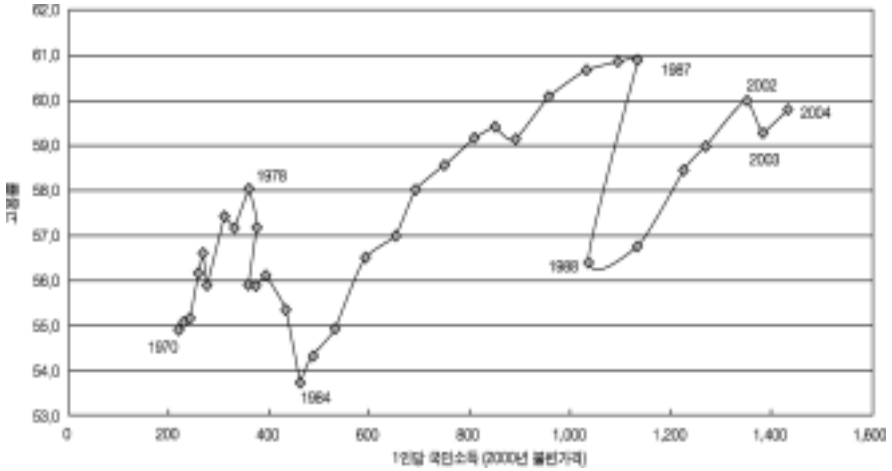
: (www.nso.go.kr)

.14)

. 1978~84 (2), 1997~98 (IMF), 2002~03 () .

4-2. 1

(: %,)



: (2005)

2

14) (2005. 3. 4), 『

』.

4-10.

(: %)

	2000	2001	2002	2003	2004	2005	2006
	4.6	2.5	3.0	4.0	5.1	4.3	4.4
	3.8	1.2	1.6	2.0	3.4	2.6	3.0
	3.7	0.8	1.9	3.0	4.4	3.6	3.6
	3.6	1.6	0.9	0.5	2.0	1.6	2.3
	2.4	0.2	-0.3	1.4	2.6	0.8	1.9
	7.9	1.3	5.3	3.1	5.5	4.0	4.8
	8.5	3.8	7.0	3.1	4.6	4.0	5.2
	10.2	0.5	1.9	3.2	8.1	4.0	4.0
가	9.7	-2.0	3.2	1.4	8.4	4.0	4.5
	5.8	-2.2	3.9	3.3	5.7	4.0	4.3
	8.0	7.5	8.3	9.3	9.5	8.5	8.0
	5.8	5.9	6.4	6.6	6.3	6.1	6.0
	4.0	4.8	5.8	6.0	5.5	5.3	5.2
	8.2	7.8	8.2	8.7	8.8	8.7	8.4
	4.7	5.0	5.4	5.3	4.7	4.5	4.4
	4.2	3.8	3.1	3.4	3.5	3.6	3.3
가	2.2	2.1	1.5	1.8	2.0	2.0	1.9
	3.4	2.8	1.6	2.3	2.7	2.7	2.4
	2.1	2.4	2.3	2.1	2.2	1.9	1.7
	-0.9	-0.7	-1.0	-0.2	-0.2	-0.1	-
	1.2	2.0	1.0	1.5	2.4	2.2	2.3
	2.2	4.1	2.8	3.5	3.6	2.9	3.0
	5.6	3.0	4.0	4.9	3.0	3.6	3.5
	9.0	2.5	6.7	8.5	3.6	4.5	4.0
	4.0	3.4	3.2	2.9	2.3	2.9	3.1
	2.0	1.0	-1.1	0.8	0.3	0.9	0.9
	6.7	6.7	3.1	6.3	6.5	6.3	6.4
	5.2	0.7	4.5	3.9	4.2	2.8	2.5
	4.6	2.3	7.6	5.0	5.0	3.9	3.0
	4.5	0.5	1.7	2.2	2.9	2.1	2.2
	6.8	-3.1	3.6	5.4	5.4	0.9	1.2
	10.8	-1.4	6.2	5.7	4.5	4.3	5.4
	0.4	2.3	-0.4	0.9	-1.1	0.8	0.9
	4.2	0.2	-0.8	3.3	-1.3	0.7	1.0
	-0.5	2.8	1.5	0.6	-0.5	0.8	0.9
	-6.4	4.2	-4.5	-4.4	-4.8	-1.5	-0.3
	-3.9	7.5	-2.9	-0.1	1.3	1.6	0.7
/	1,131.3	1,290.8	1,249.0	1,191.2	1,144.1	1,164.1	-
/	107.8	121.5	125.4	115.8	108.1	105.2	-
/	0.924	0.896	0.944	1.131	1.243	1.314	-

: IMF(2005. 4), *World Economic Outlook*.

3.

가.

- 2003
 - : 1.
 - 2.
 - 3. 가
 - : 1.
 - 2.
 - :
 - 1. :
 -
 -
 - 2. :
 - 3. :

- 2004 7
 - 1. 5

2. 가
- 3.
- 4.
- 5.
6. (•)
- 7.

2003 2004
 . 2005 가 , 2004
 5 , 가 , ,
 . 3 2003 9 3
 () , 가 가 2004 『 』
 3 , 9 .

■ 3 9

1.
 - • •
 -
 -
2.
 -
 -
 - 가
3.
 -

OECD 2005 6

2005 3 24

1. 2008 OECD 65%

2.

3.

가 , 65% 가
. 65% ()
2005 5), 新
가 .¹⁵⁾

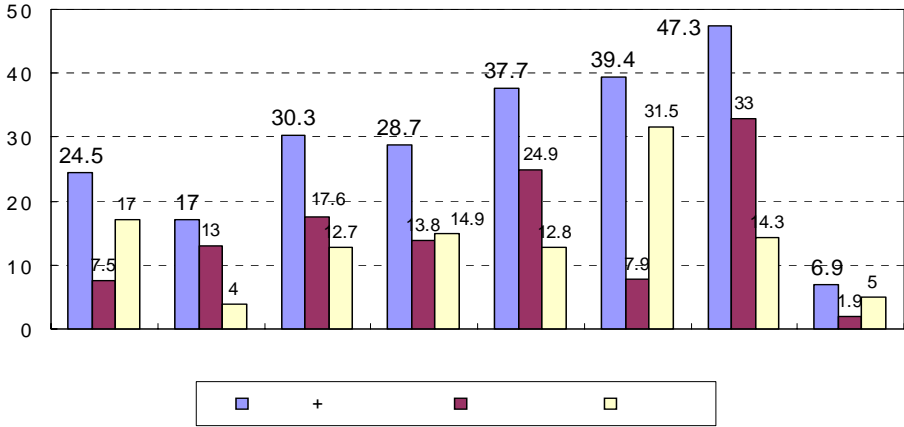
1)

가 가 . (),
(), (), (IT IT), ()
) IMF .
, , ,
.

15) (2005. 3. 28), 「2005 - 」,

4-3. 가 .

(: %)



: OECD Employment Outlook(2003)

IMF 가
 , (4-7 10 가)
 , 7.7% , 7.4% 가) 가 .
 가 2003 8 460 (32.6%) 2004 8
 539 (37.0%) 가 , 1 가 79 (4.4%)

OECD
 . [4-3] OECD 가 24.5%
 [4-11] 가
 , 1997 0.28 1999 0.32 가 가 2004 0.31
 , IMF 가
 가 .

4-11. 가

(: %)

	1	2	3	4	5		
1997	8.3	13.6	17.7	23.1	37.2	4.49	0.283
1998	7.4	12.8	17.1	23.2	39.8	5.41	0.316
1999	7.3	12.6	16.9	22.9	40.2	5.49	0.320
2000	7.5	12.7	17.0	22.7	40.1	5.32	0.317
2001	7.5	12.5	16.9	22.7	40.3	5.36	0.319
2002	7.7	12.7	17.1	22.9	39.7	5.18	0.312
2003	7.4	13.2	17.4	23.2	38.8	5.22	0.306
2004	7.2	13.0	17.5	23.4	38.9	5.41	0.310

: , 『 가 』.

. 2004

,¹⁶⁾ 2005 (1 13)

가

가

가

17) 가 , , ,

8.31

가

16) (2004. 12. 31, II), 「 22 .」,

17) 2005 10 가 2000 10 8 2004 20 6 90% 가 4 가 8.31 가

가

가

가

2)

가

65%

가가

, [4-12]

4-12. (: %)							
	(2003)	(1987)	(1988)	(1995)	1978	1990	2003
	100.0	100.0	100.0	100.0	100.0	100.0	100.0
	12.5	31.4	21.1	27.8	25.6	26.8	29.3
	3.4	5.5	6.3	7.7	18.2	16.8	16.6
	6.7	7.0	6.7	6.5	7.4	1.5	2.1
	2.4	18.9	8.1	13.6		8.5	10.7
	17.5	12.8	16.1	16.2	15.3	16.5	16.0
	8.9	2.1	4.3	3.5		7.4	7.9
	11.2	8.2	5.8	12.9	13.3	15.9	18.4
	19.0	22.0	23.3	15.8	21.8	16.2	11.2

: 1 GDP 2003 (1 8), 1987 (1 5), 1988 (1 5), 1995 (2 1), 1987 (1), 1990 (2 3), 2003 (3 7) .
 GDP : , ; 가, ILO statistics; , www.bls.gov; World Bank, *World Development Indicator*.

가
 .
 17% 70 가 가 (2005), 65% 100% 가
 가 ,
 .
 15%, 30% 5% ,
 OECD 7% 2% ,
 2 800 .18) 가

2004 ,
 ,
 가 .

3)
 19)
 , (,),
 2

18) (2004. 12. 31, I), 「 , 22 .
 19) (2005)

10 1

가
가

4)

가 10

가 7.7%

7.4%

가

가

OECD

가

가

1

4.4% 가

가?

?

가

5)

4 (, , ,)

1998 1 15

25

가

가 (395), (1622), (896)

가

가 38%, 23%, 79%

11%

가

6)

GDP

10%

OECD

가 (20)

가

1

가 2000 1 2 2004 2 4 2 가,

2 가 .

가

(21)

가 가

가

가

가

가

22)

가

가

가

20) (2004, II)

21) (2005. 6. 21), 「 」.

22) (2004, II)

가 가 , .

■ ,

가 ,

가 .

■ 가

100

가 .

4.

가 가

, ,

가

60

가 가

가 , 가 .
가 가 .
가 가 ,
가 가 .

제 5 장

경제환경과 동아시아 노동시장의 변화:
한국, 일본, 중국, 대만을 중심으로

| 장 민 수 |

1.

2005 3 ‘ ’ (Jim Bolger)
 가 가 가
 , 가
 .
 (Amcham Korea) (Tami Overby) “
 ” .23)

24)

, 1990 (1990~94) 13.7% 2000
 (2000~04) 9.9% , 1999 1977

Forbes 가 OECD 17 ,
 3 (4)
 .25) 2005 9
 155 27 10
 (35), (91) .26)

23) 『 』(2005. 3. 4) 「 」.

24) (2005), pp. 11~14. (2003)

25) Forbes(2003. 1. 30.), *The World's Freest Labor Markets*. *Forbes* ,
 가 , 가 1,
 가 10 . 1 4.55, 2
 11.49, 3 13, 4 15.15 30.49 14 , 가 36.40 17

가

1997 IMF

가

가

가

가

4

BRICs²⁷⁾

가

3

(,)

()

()

가

가

(,)

가

가

가

26) World Bank(2005)

27) BRICs 2003

가

가

가

가

가

4

2

가

, 3

, 4

2. 가

가.

1990

가 가 ,
가 .

922 (1997 10) 1,707 (1998 1)

가 가 60% . IMF 650

1996 2.0% 1998 7.0% 가 ,
 가 . [5-1]
 1990 가 1997 가
 . 40~80% .
 가

1992
 1980
 ,²⁹⁾
 ,³⁰⁾

31)

1991 10
 . 1998
 . 가 가
 . 가

[5-1] ,

29) (1999)

30) • (2002)

31) (2002)

1991 104.3 2003 91.1%
 , 1991 102.1 2003 83.9

·
 ,
 ,

· 1990
 ,
 .32)

· 가 ,
 ,
 가

.33) 1992 1993
 NEC 가 .
 1994 1 7.4%가 1996
 15.9% 가 2000 80%
 .34)

32) , 가
 , (2004), pp. 263~267. 19897 16.1% 1999
 27.5% . Bail, L., *et al.*(2003), p. 3.

33) (2002), pp. 104~105.

34) 橋元秀一(2005), pp. 31~39.

1990

. 1989

'35)

(5-2),

가

가

,36)

1990

5-1. 1990 30 (: 1995=100)					
	30				
1991	97.2	90.9	104.3	102.1	90.9
1992	99.3	993.9	105.0	101.9	94.2
1993	100.5	96.8	104.2	101.2	97.0
1994	100.5	99.8	101.9	101.2	98.9
1995	100.0	100.0	100.0	100.0	100.0
1996	99.6	100.6	97.8	97.5	101.6
1997	99.8	101.4	96.9	93.4	103.3
1998	99.9	98.9	95.6	90.3	105.3
1999	98.7	97.5	93.1	88.0	106.6
2000	97.6	94.3	90.9	85.4	107.5
2001	96.8	93.5	90.0	85.3	107.3
2002	96.0	94.0	90.1	84.2	106.4
2003	96.2	94.4	91.1	83.9	106.6

: <http://www.stat.go.jp>

35) 略稱 (連合;) , 2002 689
63.2% . (2004), p. 30.

36) (2004), pp. 37~38.

, 1995

.37)

가

.

, 1996 9.6%

1999 7.1%

가 2002

(5-3

).

1990

가

.38)

,

가

.

1990

가

가

. 1990

가

‘

’

’

,

1990

1994

,

39)

37) 荻野登(2005), pp. 30~38.

38) (2002), pp. 98~99.

39) ‘ (下崗,)’

(3) 가

,

가

,

가

1980

40)

가

[5-3]

가

.41)

.42)

가

(分流)가

가

(2000), p. 15.

40)

41) 2001

769

79

10%

가

. 1990~94

1.00

1995~99

0.09

. Zeng, Douglas Zhihua(2005), pp. 6~7.

42) 2000

3.1%

8.1%가

11.5%가

. Zeng, Douglas Zhihua(2005), p. 4

.43)

1925

'44) 가 ,
가 1970

1982

1994

1950 6

, 1970

가 1992

2000 10

. 2001 8

가 '가 (省)

3

가

가

45)가

43)

가

. Ghose, Ajik K.(2005), (2001), (2000)

44)

20

가 , 가
가

(2004), p. 535

45)

가 .46)

가 가

,
가 가
가 ,

1990

. 1990

가

2002

1

가

1997

가

6%

2001

12%

, 2001

(-2.2%)

. 1997

55~58%

. 1990

. 5

1990

5.18

2001

6.39

가

46)

(2004), pp. 101~107;

(2005), pp. 37~60.

가 . 1990 1.7% 가 2002
5.2% 3 가 , ,
가 .
1987 가
, 1987 가 ,
가
.47) OECD 가 가
40%
.48)
.
() 가 .
1987
.49) 1987
가 , 1987
, 가

3.

47) (2000); (1996); (1999)

48) Huang, Chang-Ling(1997), p. 5.

49) (1998a), p. 39 .

가

, 가

가

, , , , ,

, 1990

, 가

가

가

가

1997

1990

가

1990

,50)

■ 1990 . ,
 1997 , 1990 ,
 , 1987 가
 2000 ,
 1990

‘ (iron rice-bowl)’

■ 4 , 가 .

,51)

가, 가 가 가 .

■ 2004 3
 4% (5-3).
 가

가

■ 가 ,

50) • (2004), pp. 243~244.

51) • (2004), pp. 215~246.

, 1987 , ,

(5-2) 가

.52)

20%

‘ ’가

■ 가

가

‘ ’ , ,
‘ ’ , ,
‘ ’ , ‘ ’ , 가 .

.53)

■ 가

가 가 가 ,
가 가

52) 4 가 가 . 가

53) Jensen, Carsten S. *et al.*(2003), p. 22.

1980, 1980
2000 WTO 가

5-2. 4 (: %)				
1980	16	31	-	26
1990	17	25	69(1985)	49
1995	13	24	70	50
1999	12	22	62	44
2002 *	11	20	-	38

: * 2002 (2004)
: Jensen, Carsten S. *et al.*(2003), Table 1, p. 5

5-3. 4 (GDP) (: %)											
		1995	1996	1997	1998	1999	2000	2001	2002	2003	2004
		902	7	4.7	-6.9	9.5	8.5	3.8	7.0	3.1	4.6
		2.1	2.0	2.6	7.0	6.3	4.4	4.0	3.3	3.6	3.7
		1.9	3.6	1.8	-1.2	0.2	2.9	0.4	-0.5	2.5	2.7
		3.2	3.4	3.4	4.1	4.7	4.7	5.0	5.4	5.3	4.7
		10.5	9.6	8.8	7.8	7.1	8.0	7.5	8.3	9.5	9.5
		2.9	3.0	3.0	3.1	3.1	3.1	3.6	4.0	4.3	4.6*
		6.4	6.1	6.4	4.3	5.3	5.8	-2.2	3.9	3.3	5.7
		1.8	2.6	2.7	2.7	2.9	3.0	4.6	5.2	5.0	4.4

: * 2004
: KOSIS DB, <http://kosis.nso.go.kr/>

4.

가 , , 가
 .54)
 가
 . 가
 , 가
 가 . [5-4]
 4 .
 가 ,
 가 , 가
 (가 ,)
 .55)

54) (2004), p. 20, [2-1] .

55) (1999b), (1999) 가 .

56) 가 ,

가 .

5-4.

()			
()			
()			
()	()	()	()
()	()	()	()
()		()	()

가

· , 1997 가 ,
 ‘ 10 ’ ‘1990 ’57) 가 .

· , ,
 , [5-5] .

57) 1987 , 1990
 1997 2000

5-5.

	,	,	, ()
		가	

: (2004); (2001); (2000); • (1996); • (2004); BLS (2004); BLS(2004. 11. 18); BLS(2005. 2. 25); Forbes(2003. 1. 30); OECD(1999) Chapter 2; OECD(2002) Chapter 4; World Bank(2003, 2004, 2005).

가 [5-6]

. [5-6]

가 가 ,

5-6. 가 *

가		
		(地位)
	1987	1980 1990

: * (2001), p. 69, [1] .

, 가 .

[5-7]

. [5-7] () .

가 , 가

5-7.		
(,)		

[5-2] [5-6] [5-7] 가 ,
[5-5] 4 .58)

58)) 가 Dore () (, , , , . Dore(1987), pp. 28~31. 가

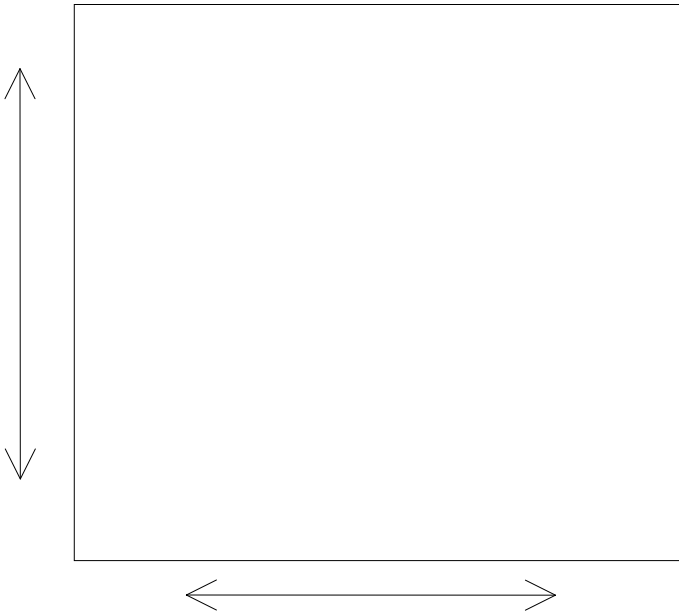
가 , , , . 가 가

가

.59)

.60)

5-2.



•

가 (2001), pp.

68~75.

59) (2000), p. 970
()

가

(2004), p. 245.

60) (2004), p. 244.

가

가 . [5-2]

[5-3]

가

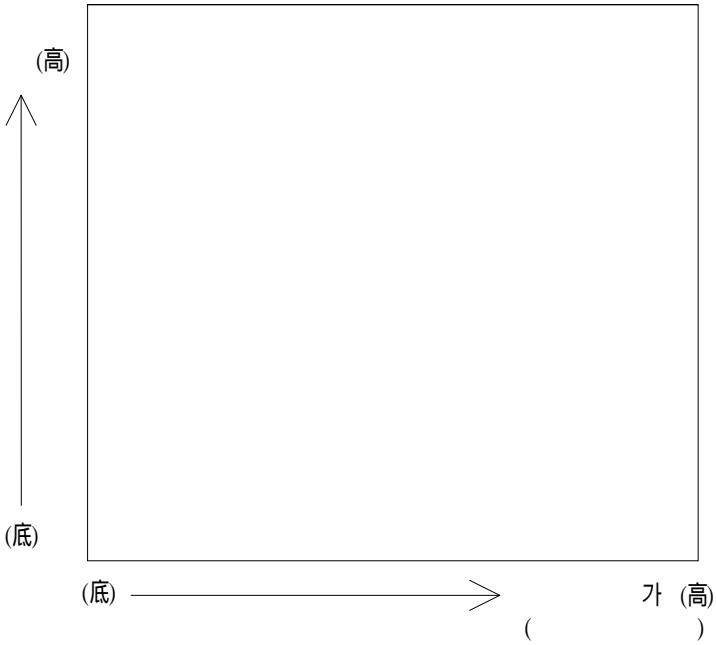
(基數的)

가

[5-3]

가

5-3.



:

World Bank ()
 2003 , 2004 , 2005 . 2005
 , 155
 105 , 108 87 20 .

: World Bank(2003, 2004, 2005) .

4 . 가

, 가

61) 가 가 가 , 가
가 가 가 가
가 .62)

가 .63)

[5-4], [5-5], [5-6], [5-7]

(BLS) 2004~05

.64)

가

1993~2002

가

1

.65)

가

가

가

61)

OECD(1994)

Brunhes, Bernard(1989),

62)

(2003)

(2003)

63)

(2005)

가

Forbes(2003), OECD(1999), OECD(2002), World Bank

가

(2004)

가

가

64)

69)

65)

(2003), p. 112

,
 . 1
 .66)
 . OECD가 1999 27 가
 1 , 14 , 17 ,
 20 가 .67)
 , [5-4]
 , 2000
 .68) [5-5]
 가 1990 . [5-6]
 () 가
 , 가 가
 가 .69) 1990
 가

66) 1 2001 6.1%, 52%, 27%, 2.3%
 . OECD(2002), p. 192, p. 322.

67) OECD(1999), pp. 57~66. OECD

68)

2000

69)

[5-4], [5-5]

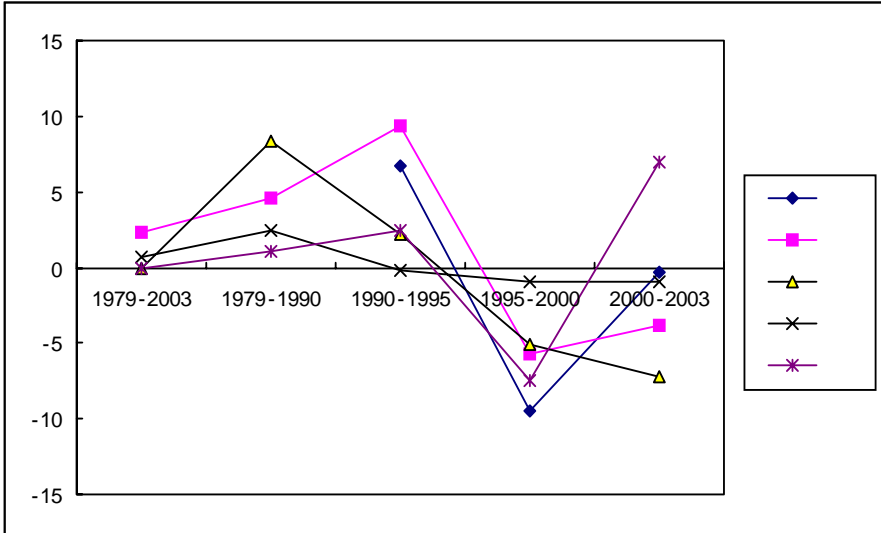
가 (BLS 2005. 2.
 25), p. 11 Table B BLS 2004. 11. 18, p. 16 Table 4
 [5-4], [5-5] [5-6]

가

5-4.

*

(: , %)



	1979~2003	1979~90	1990~95	1995~2000	2000~03
	-	-	6.7	-9.5	-0.3
	2.3	4.6	9.4	-5.7	-3.8
**	-	-	-	-	-
	2.1	8.4	2.2	-5.1	-7.2
	0.7	2.5	-0.2	-0.9	-1.0
***	0.2	1.1	2.5	-7.5	7.0

: *

가

가

**

가

2005

BLS

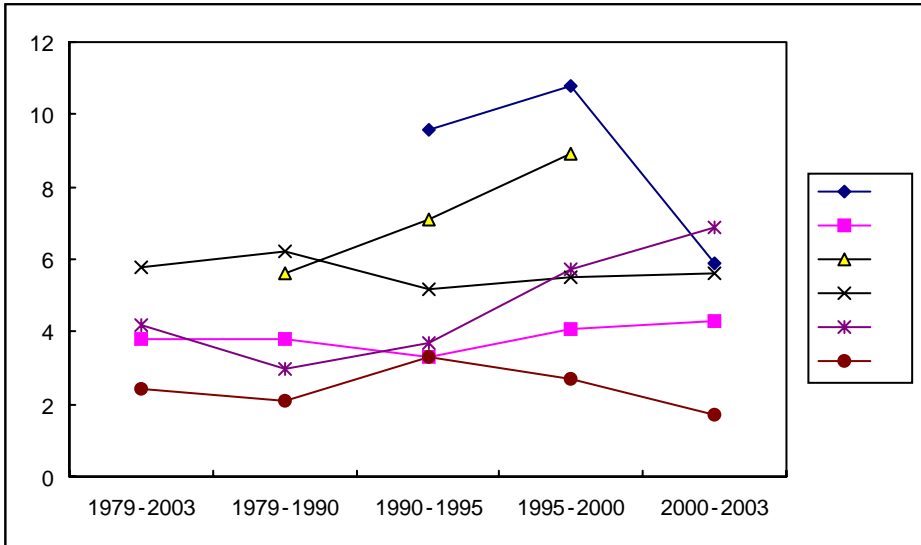
1991

: Banister, Judith(2005), Table 3, p. 28; BLS(2005. 2. 25.), p. 12, Table B

5-5.

*

(: %)



가	1979~2003	1979~90	1990~95	1995~2000	2000~03
	-	-	9.6	10.8	5.9
	3.8	3.8	3.3	4.1	4.3
**	-	5.6	7.1	8.9	-
	5.8	6.2	5.2	5.5	5.6
	4.2	3.0	3.7	5.7	6.9
***	2.4	2.1	3.3	2.7	1.7

: *

1

가

**

1991

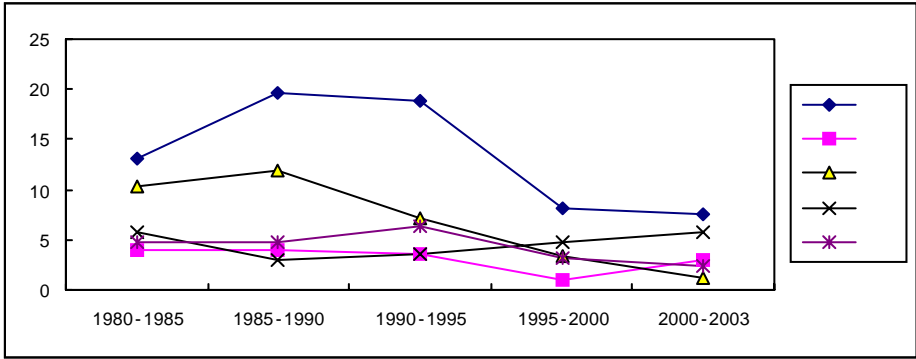
:

CSLS(2003), Table 1~11

; BLS(2005. 2. 25.), p. 8, Table B

5-6.

(: , %)



가	1980~85	1985~90	1990~95	1995~2000	2000~03
	13.1	19.6	18.9	8.1	7.5
	3.9	4.0	3.6	1.0	2.9
**	-	-	-	-	-
	10.3	11.9	7.1	3.4	1.2
	5.7	3.0	3.5	4.7	5.8
***	4.8	4.8	6.4	3.1	2.3

: * (hourly compensation cost)

가

**

가

2005

BLS

1990

: Banister, Judith(2005); 1990~2003

BLS(2005. 2. 25), p. 11 Table B

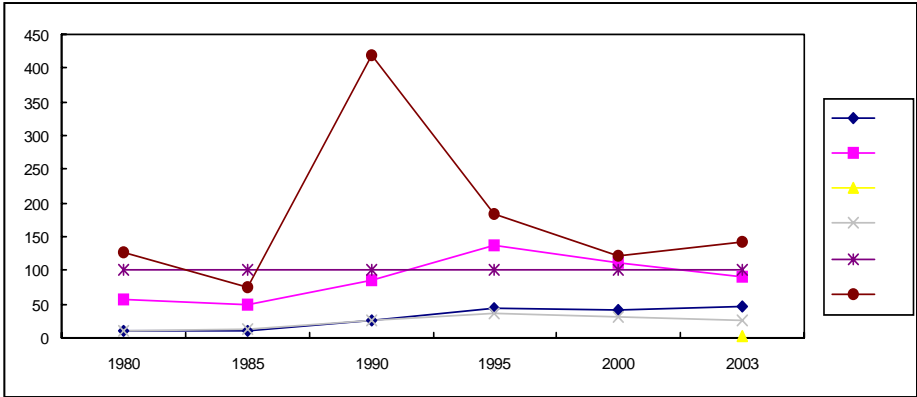
; 1980~85

BLS(2004. 11. 18.), p. 16 Table 4

5-7.

*

(: =100)



가	1980	1985	1990	1995	2000	2003
	10	10	25	43	42	47
	57	49	85	138	112	91
**	-	-	-	-	-	3**
	11	12	26	35	32	27
	100	100	100	100	100	100
***	126	74	148	184	122	142

: *

50%

**

가 2005

BLS

, 2002

(2002

100

).

: Banister, Judith(2005), Chart 1, p. 32; BLS(2004. 11. 18), p. 13 Table 1

5.

1990

. IT

가, 가, 가
, 가 가 .
3 4% .
가 가
가 . 4 가
(試論) 가
, ,
가 가
가 가 .

- . 2004. 「
橋元秀一. 2005. 「
7 , pp. 31~39.
. 1998a. 「
pp. 28~56.
_____. 1998b. 「
. 2000. 「
(2000.8.), pp. 105~123.
• . 2005. 「
. 2005. 「
pp. 37~60.
. 2003. 「
_____. 2005. 『1975-2004
. 1993. 『
. 2004. 『
. 2003. 「
275~294.
. 2002. 「
. 1998. 「
. 2004. , 2004. 12. 15.
. 1998. 『1998
. 2004. 「
. 2001. 『
_____. 2004. 『
. 2001. 「1990

- pp. 95~114.
- . 2000. 「 ; 』. 『 』, 34 , pp. 951~980.
- . 2000. 「 』. 『 』, 86 , pp. 13~52.
- . 1999. 『 』.
- . 2003. 「 』. 『 』, 37 , 6 , pp. 85~114.
- . 2003. 「 : 』. 『 』, 9 , 2 , pp. 261~305.
- . 2004. 「 』. 『 』, 19 , 1 , pp. 7~42.
- . 2004. 「 』. 『 』, 10(2), pp. 253~278
- . 2002. 「 』. 『 』, 50(1), pp. 243~274.
- . 2004. 「 』. 『 』, 8 , pp. 80~98.
- . 2002. 「 』. 『 』, 36 , 3 , pp. 79~107.
- 荻野登. 2005. 「1990 』. 『 』, 6 , pp. 30~38.
- . 2002. 「 : 』. 『 』, 36 , 1 , pp. 83~112.
- . 1996. 「 』. 『 』, 32 , pp. 161~184.
 - . 2004. 「 』. 『 』, 10(2), pp. 215~252.
- . 2005. 「 』. 2005. 3. 4.
- . 2002. 「 』. 『 』, 50(4), pp. 293~328.
- . 1999. 「 』. 『 』, 22(2), pp. 35~60.
- . 『 』. 『 』. <http://kosis.nso.go.kr/juro/index.html>.
- _____. KOSIS DB. <http://kosis.nso.go.kr>.
- Bail, L., et al. 2003. "Employment Restructuring, After the Asian financial crisis in four East Asian Countries (China, Japan, South Korea and Taiwan)," IIRA, 13th World Congress, Berlin, September 8-12.
- Bamber, Greg J. Lansbury, Russell D. • Wailes, Nick. 2004. "Globalisation and Changing Patterns of Employment Relations: International and Comparative Frameworks." IIRA 5th Asian

- Regional Congress 2004.
- Banister, Judith. 2005. "Manufacturing Earnings and Compensation in China in 2002." *Monthly Labor Review*. BLS. (August)
- BLS. 2004. "International Comparisons of Hourly Compensation Costs for Production Workers in Manufacturing 1975-2003." <http://www.bls.gov>.
- _____. 2004. 11. 18. "International Comparisons of Hourly Compensation Costs for Production Workers in Manufacturing 2003." <http://www.bls.gov/fls/home>.
- _____. 2005. 2. 25. "International Comparisons of Manufacturing Productivity and Unit Labor Cost Trends, Revised Data for 2003." <http://www.bls.gov/fls/home>.
- Brunhes, Bernard. 1989. *Labor Market Flexibility: Trends in Enterprises*. OECD.
- CSLS. 2003. "China's Productivity Performance and Its Impact on Poverty in the Transition Period." Background Paper Prepared for the 2004 World Employment Report of the International Labour Organisation.
- Doeringer, Peter D. 2004. "Labor Migration, Labor Markets and Labor Market Restructuring." IIRA 5th Asian Regional Congress 2004.
- Dore, Ronald. 1987. *Taking Japan Seriously*. Stanford University Press.
- Forbes. 2003. 1. 30. "The World's Freest Labor Markets, Ari Weinberg and Davide Dukcevic." <http://www.forbes.com>.
- Ghose, Ajit K. 2005. "Employment in China: recent trends and future challenges." Employment Strategy Department ILO. <http://www.ilo.org>.
- Huang, Chang-Ling. 1997. "In Search of Class Solidarity or Political Partners? - Labor Politics in the Newly Democratizing South Korea and Taiwan." CGOTS Working Papers in Taiwan Studies No. 23. <http://www.la.utexas.edu/research/cgots/Papers/23.pdf>
- Lansbury, Russell D. 2004. "Emerging Patterns of Employment Relations in the Asia-Pacific Region." IIRA 5th Asian Regional Congress 2004.
- OECD. 1994. *The OECD Jobs Study Part and* . Paris.
- _____. 1999. *Employment Outlook*.
- _____. 2002. *Employment Outlook*.
- Trade Unionism: "Differences and Similarities - A Comparative View on Europe, USA and Asia." IIRA 5th Asian Regional Congress 2004.
- World Bank. 2003. *Doingbusiness in 2004, Understanding Regulation*..
- _____. 2004. *Doingbusiness in 2005, Removing Obstacles to Growth*.

- _____. 2005. *Doingbusiness in 2006. Creation Jobs: an Overview*.
- Zeng, Douglas Zhihua. 2005. *China's Employment Challenges and Strategies after the WTO Accession*. World Bank Policy Working Paper 3522.

제 6 장

세계화와 노동시장 변화에 따른 유럽연합의 새 노동정책*

| 민 문 홍 |

1. :

2003

1990

가

가

.70)

10

가

가 1990

.71)

가

1990

*

「 (KRF-2002-072-BM2059) 『EU 』(2004 9 2

)

() 가

()

75)

가

71)

2004

가

(2004), 2004 11

22

가 가 (1998; 2004;

2001).

2.

가.

1993

1980

가

(K. P. Jarboe 1999).

가 가 가

가 (EC 2002c, p. 11).⁷²⁾

가 . ,

가

가 . ,

가 가

가 , , ,

72) European Commission of Vocational Training CEDEFOP CEDEFOP2001, CEDEFOP2002c

EC European Center For The Development .

가 가 .
가 가 .
가 가

가

가

(EC 2002c, p. 11; 2001).

4 5,500 25

(regionalism)

1995

(1997).

8가

(EC 2002c, p. 11).⁷³⁾

3가

가

73)

가

가
가

가 , 가

.74)

(EC 2002b).

(European

Social Fund)⁷⁵⁾

(CEDEPOF 2000a).

가

(1999; 1999).

. 1990

.76)

74) European Commission, *Social Protection In Europe 2002* (1998)

75) (ESF) 가 가 1957

가 (EC 1999, pp. 5~9; 2003, pp. 25~26).

76) . 1990 1 () 1990 11 () 1992 2 (), 1993 11 () 1994 1 (

• 1989
가
가
2000 6

가
77)

가
가
(care)
가
(quality)

(P. Klemmer *et al.* 2000).⁷⁸⁾

), 1997 10 (), 1998 6 (1998~2000
) , 2000 3 ()

77) Commission Europeenne, *Le Conseil Europeen de Lisbonne - Un Agenda de Renouveau Economique et Social Pour Europe*, Mars 2000.

78) 가
가
가

(European Employment Strategy)

1)

EU 가 가 (79)

4 가

a) (2010 70%

, 60%) b) ‘ ,

c) d) 가

(6-6).

2)

80) ‘ ,

‘ ,

(M. Gold 1993; 1995).

79) 1997 11 (Luxembourg Process)’ .
(EC 2002a, pp. 5~7; 2003, pp. 61~62).

80) 2 “ 가
, (...)
, ” .
(2), (8), (euro)
(S. George, I. Bache 2001, pp. 122~128; 2003, p. 54; 1995, pp. 12~20).

(S. George, I. Bache 2001, pp. 130~139; 2003, pp. 58~59)

가 가 가
(VIII)

3)
(2000 3) 10
가

가

6-1. 가 (1995~2002)				
	1995	1997	2000	2002
EU 15 가	60.1	60.7	63.4	64.3
	73.4	74.9	76.3	75.9
	59.5	59.6	62.1	63
	46.9	49.4	56.2	58.4
	64.6	63.7	65.6	65.4
	64.7	68.5	72.9	74.4
	54.4	57.6	65.2	65.6
	68.5	69.9	71.5	71.7
	61.6	63.3	67.2	68.1
	70.9	69.5	73	73.6

: Eurostat(2004) 가

가

OECD 가 2000

(6-6

), (J.C. Barbier 2000; Anna Diamantopoulou 2003)

2002 3

2002

가가

2003 1

6-2. EU 가				
(: %)				
	1980~84	1985~89	1991~95	1996~2001
EU 15 가	8.1	9.4	10.0	9.4
	8.0	6.3	8.6	5.4
	7.9	10.0	11.1	11.0
	16.0	20.0	20.9	17.5
	5.2	6.4	7.3	8.7
	9.2	7.8	6.4	4.0
	12.1	16.2	14.5	7.1
	9.4	9.9	9.5	6.4
	5.1	4.5	13.3	11.3
	3.0	2.2	7.2	7.7

: (2002a), p. 53 가 .

(New

European Employment Strategy Guidelines).

가

(Anna Diamantopoulou

2003; Lisbon European Council 2000; Commission des Communautés Europeennes 2001).

가 가

6-3. EU 가				
	1995	1997	2000	2002 , 2004 *
EU 15 가	10.1	10.0	7.8	7.7(9.0)
	6.7	5.2	4.4	4.6
	11.1	11.5	9.1	8.9(9.7)
	18.8	17.0	11.3	11.3
	8.0	9.7	7.8	8.7(9.5)
	6.6	4.9	2.9	2.7
	12.3	9.9	4.3	4.3
	8.5	6.9	5.4	5.1(4.7)
	15.4	12.7	9.8	9.1
	8.8	9.9	5.4	5.1

: * () 2004 , 2004 EU 25 가
 : Eurostat(2004) 가

3. : 2002

1997 11

(upgrade) .81)

5

2003

1997 2001

가 2002

. 2002

가

81)

1993 12

12

1996 12

15
(EC 1993;

2003, pp. 52~54).

2000

1,500

가

가

가 . 1)

. 2)

. 3)

가

11가
(governance)

가. 가 (overarching)

(6-5).

.82)

(T. Atkinson 2002; EC 2003, p. 9).⁸³⁾

. 11가

p. 11).

(2002a,

(J.C. Barbier *et al.* 2002).

82)

83)

(EC, 2002c).

(EC 2002a, pp. 11~12, IV).

(poverty trap)

(J. L. Fink *et al.*

2001).

가

(EC 2003, p. 12).

가

가

(EC 2003, p. 11).

2010

(55~64)

50%

2010

59

, NGOs,

- 가

.84)

가

가

가 .85)

84)

85) 23 ‘ , , (Education, Training and Youth)’
1997 22 , (Study Group
On Education and Training)
(European Commission 1997). 「 (Title:
Accomplishing Europe Through Education and Training)」 가

가 (CEDEFOP 2001b; P.David, H. Ertl 2003;
1999, pp. 103~150). i) . ii)

1990

가

가 1999

가 , 가

(EC 2002a, IX).

,

.

.

,

,

.

,

가

,

가

가

.

1997~2001

(, ,)

.

.

가

. iii)

가

. iv)

가 가

가

. v)

(1997)

가

(P. Descy, M. Tessaring 2001, pp. 7~37).

가 ,

(social exclusion) ,

가 (EC 2002a, VI).

. 3

.(S. Paugam 1996)

가 .

가 .

(social economy)

(social economy)

(EC 2002a, X ; 2001).⁸⁶⁾

86)

my)

(, 가)

(social econo-

(governance)

5 (1997~2001) 가 ,
(policy coordination) 가 .
(governance) .
2002 9
가, (regional), (local) (ESF)
, NGOs 가
가

1)

가 가

. i)

, 가 , ,

. ii)

6-4. 가

GDP				
(2000)				
3.7%				na
4.5%		*		na
3.2%	42%		60%가 2	가 가
2.2%			na	na
3.1%	6	76% 56%가	80%가 6	na
3.7%		가		
3.2%	가			na
0.8%	na		na	26% 가 가 40% ()
3.3%				가

: (2002a) 가 . pp. 115-120.

가

. iii)

가

가

. iv)

가

(EC 2003, p. 17).

2)

가

- , 가 , , -

가

(Social Summit)

2002 11 28

.87)

3

87)

2003~05

가

6-5.

(indicator)	EU	(2010)	EU
1) - - -	<ul style="list-style-type: none"> • 67% (2005), 70% • 57% (2005), 60% • 50% 20% () ()		<ul style="list-style-type: none"> • 64.5% (2001) • 55% (2001) • 38.8% (2001)
2)		6 12	5
3)	가	().	• 37.8%
4) 가			
5)			
6)	65		59.9
7)			
8)			
9)			
10)			
11)			
12)			

: (2002a) 가 . pp. 115~120.

6-6.

6-6.					
(Essen)				2002	
1994	1997	2000	2001	2002	2003
1993 Essen	1) 2) 3) 4) 가	1) 10 2) EU 3) 4) EU	2001 3 1	,	* 2002 EU 5 EU 가 * EU
Essen 가 EU 57가 1) () 2) 3) 4) 5)	* 1998 3 4가 1) 2) 3) 4)	< > 1) 가 2) 가 3) 4)	<47가 > 1) 2) 3) 4)	< 2010 > 1) 70% 2) 3) 4)	37가 : 1) 2) 3) 2003 3가 10가 1) , 2) , 3) , 4) , 5) , 6) , 7) , 8) (regular employment) 9) (regular employment) 10)

: Employment in Europe 2003;

(2004)

가

4)

가
 가
 (ESF) . 1999
 가
 , 가
 ,
 (EC 2003, p. 19).

4. 가

가.

2001 , 가 . 1997
 5 , ,
 (6-1, 6-3 , EC 2002a, I).
 가 1990
 가 가

, 1990 NAIRU(non accelerating inflation rate of unemployment,)

, 1997 1.4%가 , 1.6%가

. , 1997 가 ,

가 . , 1990 가 . NAIRU()

가 . , 1 400 . 500 가 . 1996 10% .⁸⁹⁾

, 20 1990 가 , 1980 1990 가 .⁹⁰⁾ , 가

89) 40% , 25~30 가 20% 가 .

90) 가 가 . 가

, (, 가 .)

, 가 . , 가 .

, () . 가 가 .

, 가 . , 가 가 . 가 가 .

가 . 가 .

가

, 가 ,
 .
 , , , ,
 .
 , , , 가
 .
 , 가
 .
 가 . i)
 가 . ii)
 가 .
 iii) 1980 가 . iv)
 , , 가 . v)
 , , , 가 . vi)
 , 가
 , 99.9% 가
 (EC 2003, p. 12).

. 가
 1)
 가

가 , (가) .

가 가

가 가⁹³⁾

1997~2001 55~64
2.3% 가

가

가 가 (가 가)
94).

2)

가 GDP
1996~99 가

93)

94)

가 2

가 . EU 1996
41.5% 1999 42.2% . 2000
가 2001 (45%가).

2001 2% . 1997~
(3%).

(, ,
, , 가가) .

.95)

. 가

. 가

95)

가 . 가 ,
가 , 가 .

201

(EC 2002a, V).

1998

가

. 1997~

2002

1999

가

. 2001

2000

2003

가

가 (EC

2001a).

가

가

, (, , , ,)
(European Social Fund)

.
, 가
. , 가
, 가
,
. ,
. , 2000

. 가
,
가
, 가
가

(CEDEFOP 2000a, 2000b,
2001b, 2002).

1997 2000 25~64

가 6.6% 8.2% 56.3% 60.3%

EU 1.4%
19%가

GDP EU 5%
OECD 가
가

(6-4).

가

가

(vulnerable groups). 1997~2001

가

가

(EC 2002a, VI).

가

a)

가

b)

가

c)

가

가

가

가

가

가

가,

가

(EC 2002a, VII).

EU

가

가

가

가

가

가 .

, 가 가 .

가

가

가 ,

1997 2001

(EC 2002a, VII).

i) , 가

ii) 가

iii) 가 가 (, ,).

iv) , 가

v)

vi)

가

가

가 1999

가

가

가 (EC 2002a, IX).

1997 19.7% 2001 18%

가

가 가

가

가

3

가

가

(social econo-

my)

.96)

가

(ESF)

가

96)

(: , , , ,)
(, , , ,)

(PES)

(social economy)

가

(

)

가

, ‘

, ‘ 3

’

(EC 2002a, X).

5.

가.

1997 11

가

가

가

가

.97)

97) 2005 10 14

600

5

가
.98)

1990
가

가

가

가

(social exclusion)

가

,가

.99)

98)

2001 가
(New Employment Ministry)

가

(synergy)

99)

가

1970 80

. 2004 12 6

가 .
가

가

(2004).

가

(Anne Eydoux 2004; 2004).

, 가 , 가

, NGOs, 가

가 . ,

가 .

(M. Farrell 2002).

6.

1990

가

• 가 가 (6-6).
90 •

.

,

, ,

(synergy)

.

가

가

.

가

가

.

,

.

.

.100)

100) 2005 9 29

40

가

214

:

가 , ,
 , , ,
 , .
 , , ,
 .
 1990
 가 . 가
 , . 가
 가 .
 . 1997 가
 ,
 가 가
 .
 ,
 .
 가
 ,
 .
 가

1) 가 , 「 가
 가 가 」, 『 (9 30), (www.seoul.co.kr).

21

가

(multitiered governance) 가 가 (P. Marginson *et al.* 2002).

21

21

가

가

- . 2005. 「 : 가?」. 『 』 7 , pp. 18~21.
- . 2004. 『 』, Vol. 2, No 4.
- . 2004. 『 』. LG .
- . 1999. 「 : EU 」. 『 EU 』, 4 1 , pp. 7~40.
- . 2004. 『EU - 』. .
- . 2004. 『 가 』. .
- . 2001. 「 2001 가 」. 『 』, , pp. 149~161.
- . 1997. 「 」. 『 』, Vol. 32, pp. 25~44.
- . 2004. 「 」. (). (), , pp. 367~419.
- • . (1999). 『 』. UNDP.
- . 2001. 『 가』. : .
- _____. 2001. 「 : 」. 『 』, 3 .
- . 1998. 「 가 () : 」. 『 』. .
- . 2004. 「 」. 2004 11 22 , , < > .
- _____. 2001. 「EU • 」. 『 』, No. 13, pp. 63~77. .
- . 1995. 「 . EU() 」. 1994 9 ().
- . 1999. 『 : . 』. .
- . 2003. 『 』. .
- . 1999. 「 」. 『 』. (), pp. 103~150. .
- . 2004. 「 」. 『 』, 8 (II), pp. 70~73.
- . 2001. 「 (EU) 地域政策 」. 『 』, No. 13, pp. 101~131.

1998. 「 : 가 」. 『EU學 研究』, 3, 1, pp. 146~165.
- Atkinson, Tony. 2002. "Social Inclusion and The European Union." *Journal of Common Market Studies*, Vol. 40, No. 4, pp. 625~640.
- Barbier, J. C. 2001. *Welfare to Work Policies in Europe: The Current Challenges of Activation Policies*. Centre d'Etudes de l'Emploi.
- Barbier, J. C. • Sylla, N. S. 2002. *La Stratégie Européenne pour l'Emploi: les Représentations des Acteurs en France*.
- CEDEFOP. 2000a. *Training In Europe: Second Report On Vocational Training Research In Europe 2000: Background Report*, Vol. 1.
- _____, 2000b. *Vocational Education and Training in France*. p. 134. (November)
- _____, 2001a. *National actions To Implement Lifelong Learning in Europe*.
- _____, 2001b. *European Trends In The Developemnt of Occupations and Qualifications*. Vol. 1, p. 76. (October)
- _____, 2002. *Training in Europe: Second Report on Vocational Training Research in Europe 2000: Background Report*, Vol. 1, p. 429. (April)
- Cheallaigh, M. N. 2001. "Life Long Learning- How the Paradigm Has Changed in the 1990s." *Training In Europe*.
- David, Philipps and Ertl Hubert eds. 2003. *Implementing European Union Education and Training Policy: A Comparative Study of Issues in Four Member States*. London: Kluwer Academic Publishers.
- Descy, P • Tessaring, M. eds. 2001. *Training And Learning For Competence*. CEDEFOP.
- Diamantopoulou, Anna. 2003. *European Perspectives For Employment and Social Policy Within The Lisbon Strategy*. (April)
- Eydoux, Anne. 2004. 『 』.
- Farrell, M. et al. 2002. *European Integration In The 21st Century*. London. Sage Pub.
- Fink, J. and Lewis, G. • Clarke, J. ed. 2001. *Rethinking European Welfare*. London: Sage Publications.
- George, S. • Bache, I. 2001. *Politics In The European Union*. Oxford: Oxford University Press.
- Geyer, Robert. 2000. *Exploring European Social Policy*. London: Blackwell Pub.
- Gold, M. 1993. *The Social Dimension: Employment Policy In European Community*. London: The Macmillan Press.

- Guillemard, A. M. 2002. "Presentation; L'Europe Sociale en Perspectives." *Revue Française de Sociologie*, Vol. 43, No. 2, pp. 205~209.
- Hantrais, L. 2000. *Social Policy in the European Union*. New York: St. Martin's Press.
- Jarboe, Kenan Patrick. 1999. "Globalization : One World, Two Versions." In Wolfgang Buecherl and Thomas Jansen eds. European Commission, *Globalization and Social Governance In Europe and The United States*.
- Klemmer, P. • Wink, R. ed. 2000. *Preventing Unemployment in Europe*. Northampton: Edward Elgar Publishing.
- Marginson, P. • Sisson, K 2002. "European Integration and Industrial Relations: A Case of Convergence and Divergence?" *Journal of Common Market Studies*, Vo. 40, No. 4, pp. 671~692.
- Mayes, D. G. • Berghman, J. • Salais, R. ed. 2001. *Social Exclusion and European Policy*. Northampton: Edward Elgar Publishing.
- Paugam, S. ed. 1996. *L'Exclusion: L'Etat Des Savoirs*. Paris: Editions La Decouverte.
- Seyfried, E. • Khlmeier, K. • Furth-Riedesser, R. 1999. *Supporting quality in vocational training through networking*. CEDEFOP. Thessaloniki.
- European Commission. 1997. *Accomplishing Europe Through Education and Training: Study Group On Education and Training*.
- _____. 1999. *Reform of The Structural Funds 2000-2006: Comparative Analysis*. (June)
- _____. 2000. *Industrial Relations In Europe*.
- _____. 2001. *Employment in Europe*.
- _____. 2002a. *Taking Stock of Five years of the European Employment Strategy*. Brussels.
- _____. 2002b. *Joint Employment Report*. (March)
- _____. 2002c. *Joint Report On Social Inclusion*.
- _____. 2002d. *Industrial Relations In Europe 2002*.
- _____. 2003. *European Employment Strategy-EES News*.
- _____. 2003. *The Future of the European Employment Strategy(EES) "A Strategy For Full Employment and Better Jobs For All,"* Brussels.
- _____. 2004. *Employment In Europe 2004*.
- _____. 2005. *Communication To The Spring European Council. Working Together For Growth and Jobs : A New Start For The Lisbon Strategy*, Com(2005)24.

제 7 장

세계화에 따른 국제적 자본이동

| 이 덕 호 |

1.

1970

가

가

1980

가

가

가

가

가 1997 IMF

가

[7-7]

. [7-7]

가 ,¹⁰¹⁾

가

2.

가.

가

Lucas¹⁰²⁾가

가

101)	11	1980	2000	4	7	55	2
	7.5	가	가		6.6		5
102)	Lucas, R. E.(1990),			가	가	Lucas	가
				가			

1)

()

“

가 (Transformationsländern)¹⁰³⁾

,

”

“ (Input)

(Kapitalkoeffizient)

,

”

(Aufbringungs- und Transferproblem)

¹⁰⁴⁾

가

(I-S>0)

(Im-

Ex>0)

$$I = S + Im - Ex \Leftrightarrow I - S = Im - Ex^{105)} \quad (7-1)$$

$$Im - Ex = Kim - Kex \quad (7-2)$$

I , S , Im Ex , Kim Kex

I - S > 0 Kim -

103) 가

104) Riese, H.(2001), pp. 1239~1245.

105) $Y=C+I+Ex-Im$, $Y=C+S$
 $I=S+Im-Ex$

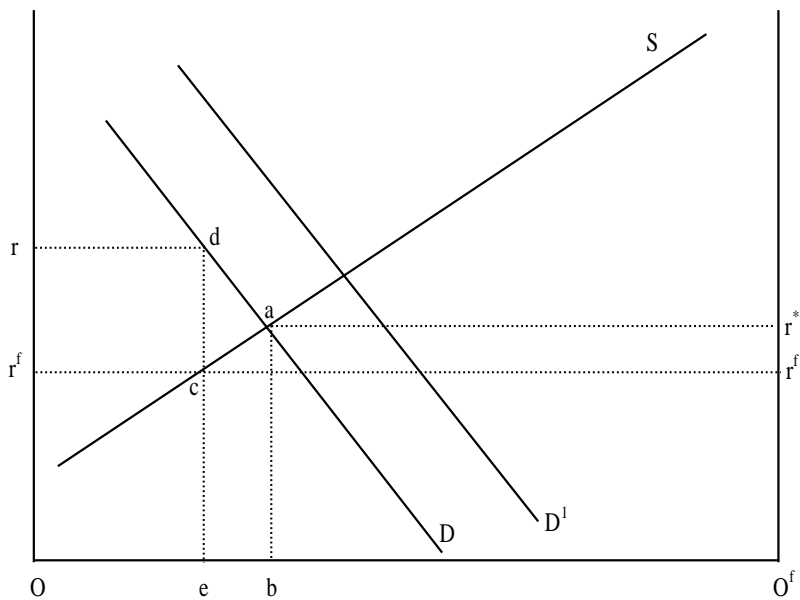
$$K_{ex} > 0 \quad (7-3)$$

$$I - S = K_{im} - K_{ex} > 0 \quad (7-3)$$

$$\Leftrightarrow I = S + K_{im} - K_{ex}$$

(7-3) (Im-Ex) 가
 (Kim-Kex) 가
 (Im-Ex < 0), (Kim-Kex < 0) 가
 가

7-1.



가

가

(FDI)¹⁰⁶⁾ Joint-Ventures

가

, FDI joint-Ventures가

가

가

r, r^f, r^*

,¹⁰⁷⁾ S

, D

가 , () (r)

(r^f) 가

cd

eO^f , Oe

가

가

eb

106) Foreign Direct Investment

107)

D D¹ 가 S 가

108) MacDougall-Diagramm: Schumann(1991), p. 12f.

r^* a ,
 (r^*) ,
 (r^*) ,
 가 ,
 가 ,
 (FDI) Joint-
 Ventures ,
 (D) D^1 ,
 가 ,
 가 ,
 2) •
 • (FDI
 Greenfield Investment¹⁰⁹⁾) Joint-Ventures

가 , 가

가 가 가

Meyer¹¹⁰⁾ “

” “ 가 ,

”

가 111)

가 112) ,

가

가 113) 가

()

가

114) 가

가 (Im-Ex>0)

-
- 109) spillover- effect가 ,
가
- 110) Meyer, F.W.(1964),“Ein Defizit der Listngsbilanz, das allein aus Armut und wirtschaftlicher Rückständigkeit oder aus irgendwelchen anderen strukturellen Gegebenheit erwachsen könnte, gibt es nicht.” p. 363.
- 111) Überbewertung , Unterbewertung .
- 112) Aufwertung , Abwertung .
- 113) 가 가 , 가 가 가
- 가 가
- 114) Riese, H.(2001), pp. 1246~1252.

, 가

$$I = S + Im - Ex$$

$$S = I +$$

Ex - Im

(I)

(S)

(Im-Ex<0)

(Im-Ex>0)

.115)

(S)

116) 가

가

.117)

가

(Liquiditätsprämie)¹¹⁸⁾

,

“

가

(+)

”

.119)

115) (I)

(S)

116)

가

117)

I=S+Im-Ex

I-S=Im-Ex

Kim-Kex=Im-Ex

Kim=Kex+Im-Ex

(Im-Ex)

118)

(Liquiditätsprämie)

가(Risikoprämie)

119)

가
가 가 (-)

가

가
“ ”
,,120)
가

가 , 가

120) 가 가 1 1 가

가 가 가

231

1970

121)

가 가 가

() 가
(Clubgesellschaft)

가 . ,

가 가
() (Fraktion)

,122)

()
(IMF)
. IMF

121)

가

122) 1997

IMF

4

233

가

.123)

()

가 가

IMF

(adverse selection)

1997

IMF

.124)

IMF 1997

125)

가

가

IMF

123) (Moral Hazard)

124) (2005), 「 」.

125) (2005), 1980 , 1990

4	7	55	2	1980	2000
		6.6	5	11	가
				7.5	가

IMF

126)

127)

, IMF

가

1997 9.1% 2005 4 25 가

182.5 가 41.8%

가 1 , OECD 가 2

. 2004 50% 21 , 30%

56 , 10% 92 가

(10%)

[7-2]

7-2.						
	2002		2003		2004	
		(%)		(%)		(%)
50%	3	0.64	6	1.28	21	4.13
30~50%	27	5.78	43	9.24	56	11.02
10~30%	69	14.78	80	17.13	92	18.11
10%	368	78.80	338	72.38	339	66.73
	467	100.00	467	100.00	508	100.00

: 12

:

126)

[7-6]

1993

2003

127)

(2005), 『

』.

2004 9 59.2%(1997
 16.4%) 「 128) / 」 1997
 8.5% 2004 22.4%

가

. 2000

가

가

1999 12 1.56% 2004 12 2.11%
 2000 2004 ROA¹²⁹⁾ 1.8%
 ROA 0.9%

()

가

2004 55.9%

가

가

128)

2004

129) ROA(Return on Asset):

7-3.

(:)

	1995	1996	1997	1998	1999	2000	2001	2002	2003
	-1,776.2	-2,344.7	-1,605.2	672.8	5,135.6	4,284.5	1,107.6	-224.2	-207.2
	-3,552.0	-4,670.1	-4,449.4	-4,739.5	-4,197.8	-4,998.9	-2,420.1	-2,616.5	-3,429.2
	1,775.8	2,325.4	2,844.2	5,412.3	9,333.4	9,283.4	3,527.7	2,392.3	3,222.0
	11,590.7	15,184.6	14,295.3	-1,878.2	8,676.4	11,997.5	6,583.4	708.7	17,959.4
()	-2,284.2	-5,998.4	2,008.1	-1,586.7	1,683.3	11.3	-5,057.7	-3,743.6	-3,444.9
()	-238.0	-652.8	-319.5	41.6	-270.5	-480.1	-491.7	-1,460.2	-1,993.2
()	-2,046.2	-5,345.6	2,327.6	-1,628.3	1,953.8	491.4	-4,566.0	-2,283.4	-1,451.7
()	13,874.9	21,183.0	12,287.2	-291.5	6,993.1	11,986.2	11,641.1	4,452.3	21,404.3
()	4,218.9	5,953.6	2,525.0	3,856.2	12,072.2	13,093.6	10,265.7	395.3	14,213.1
()	9,656.0	15,229.4	9,762.2	-4,147.7	-5,079.1	-1,107.4	1,375.4	4,057.0	7,191.2

:

7-4.

(: , %)

	2000	2001	2002	2003	2004	2005 1/4	2005 2/4	2005 1~6
	15,217	11,280	9,103	6,468	12,785	3,130	1,501	4,632
(가)	(-2.1)	(-25.9)	(-19.3)	(-28.9)	(97.7)	(2.7)	(-25.2)	(-8.4)
	4,140	3,341	2,408	2,563	3,068	851	896	1,747
	5,036	5,129	3,645	3,964	5,890	1,337	1,493	2,830
()	(51.4)	(1.8)	(-28.9)	(8.8)	(48.6)	(18.3)	(39.5)	(28.6)
	2,074	2,147	2,481	2,803	3,768	945	1,074	2,019

:

: , 「 」.

[7-4], [7-5] [7-6]

가 .130)

7-5.						
(: , %)						
	2000	2001	2002	2003	2004	2005 1~6
	5,036	5,129	3,645	3,964	5,890	2,830
	1,565 (31.1)	1,373 (26.8)	1,722 (47.2)	2,371 (59.8)	3,329 (56.5)	1,686 (59.6)
	27 (0.5)	19 (0.4)	31 (0.8)	11 (0.3)	24 (0.4)	6 (0.2)
	1,405 (27.9)	1,474 (28.7)	598 (16.4)	1,063 (26.8)	1,385 (23.5)	629 (22.2)
	1,505 (29.9)	98 (41.5)	247 (6.8)	183 (4.6)	341 (5.8)	163 (5.8)
	289 (5.7)	2,129 (41.5)	955 (26.2)	221 (5.6)	684 (11.6)	230 (8.1)
	156 (3.1)	15 (0.3)	13 (0.4)	24 (0.6)	51 (0.9)	52 (1.8)
	90 (1.8)	21 (0.4)	78 (2.2)	92 (2.3)	76 (1.3)	64 (2.3)

: 1. ()

2. ()

: , 「 」.

130) 1980 , 가 , 1990

가 가 , 1990
M&A 가 .

() ,

7-6.													
(: , , %)													
		2000		2001		2002		2003		2004		2005 1~6	
M&A		313	1,277	290	1,901	260	714	277	1,758	320	4,634	145	2,163
		13	1,588	8	748	25	1,370	8	1,184	19	1,533	7	300
Green-field		309	1,666	286	945	275	840	187	551	251	2,928	112	564
		3,505	10,686	2,757	7,686	1,848	6,178	2,091	2,976	2,478	3,691	1,483	1,606
		26	346	34	616	15	196	22	80	59	1,035	14	39
()		4,166	15,563	3,375	11,896	2,423	9,299	2,585	6,548	3,127	13,820	1,761	4,671
100		433(2.8)		342(3.0)		255(2.8)		289(4.5)		316(2.5)		188(4.1)	
100 ~1		1,371(9.0)		1,050(9.3)		945(10.4)		862(13.3)		1,414(11.1)		579(12.5)	
1 ~1		3,897(25.6)		2,838(25.2)		1,960(21.5)		2,160(33.4)		3,617(28.3)		1,450(31.3)	
1		9,515(62.5)		7,050(62.5)		5,942(65.3)		3,157(48.8)		7,438(58.2)		2,414(52.1)	

: 1.

2. ()

3. 2004 7

M & A, Greenfield,

: , 「2005 2/4

()」.

가,

,

,

131)가

.

.

3.

가

.

,

.

(FDI), Joint-Ventures

.

가

,

가

가

.

가 ,

.

.

.

가

,

가

.

, 가

,

131)

,

가

.

,

.

가 , 가 가 ,
가 가 .

, 가

, (가)

IMF

가

20

가

- . 2005. 97 , 5 .
- , , 2003.
- , Umwandlung von sozialistischen zu kapitalistischen Gesellschaften in den postkommunistischen Ländern und die koreanische Einheit, Berlin, 2002.
- , M&A , ” , ,
- ”, 2004.
- , “ ”, 495 , 2005.
- / , : , 2005.
- , “ ”, 2005.
- , 35 , 2005.
- Altwater, E./Mahnkopf, B. 1999. *Grenzen der Globalisierung*. Münster.
- Altwater, E. 2001. Die neue Finanzarchitektur, Hochhäuser ohne Bodenhaltung, in Widerspruch.
- Becker, S./Sablowski, T./Schumm, W. Hrsg. 1997. Globalisierung und Krise des Fordismus. In :
Jenseits der Nationalökonomie? Berlin; Hamburg.
- Bofinger, P., The Transition to Convertibility in East Europe, In Williamson (1991) : Currency
Convertibility in Eastern Europe, Washington, 1991.
- Cleaver, Harry, The Crisis of Neoliberalism and Alternatives in the 21st Century, 15
, 1999.
- Conference Papers, Taxing Currency Transactions from Feasibility to Implementation, Vancouver,
Canada, October 4-6, 2001.
- Hayek, F.A. Von, Denationalisation of Money – The Argument Redefined, Washington D. C
(Institute of Economic Affairs), 1978.
- Keynes, J. M., Allgemeine Theorie der Beschäftigung des Zinses und des Geldes, Berlin, 1936.
- Kulesa, M. E. 1996. “Die Tobinsteuer zwischen Lenkungs- und Finanzierungsfunktion.” *Wirtschaftsdienst*,
1996/II.
- Marzzi, C. 1999. Fetisch Geld, Wirtschaft, Staat, Gesellschaft im monetarischen Zeitalter, Rotpunktverlag,
Zürich.
- Meyer, F.W., Zahlungsbilanzprobleme der Entwicklungsländer, Jahrbuch für Sozialwissenschaften,
14, 1964.

- Mckinnon, R. I., *Liberalizing Foreign Trade In A Socialist Economy : The Problem Of Negative Value-Added*, Centre for Economic Performance : Discussion Paper Nr. 40, Berlin, 1991.
- Lucas, R. E., *Why Doesn't Flow from Rich to Poor Countries ?*, in *American Economic Review, Paper and Proceedings*, 80, 92-96, 1990.
- Polany, K., *The Great Transformation*, Frankfurt/M. (Suhrkamp).
- Riese, H., *Entwicklung, Grundlegungen eines monetären Keynesianismus : Ausgewählte Schriften 1964-1999*, 2001.
- Schumann, H./Grefe, C., *Was wollen Sie die Globalisierungskritiker?*, 2004.
- Schumann, J., *Economics Problems of Germany's Unification*, westfälische Wilhelms-Universität Münster, *Volkswirtschaftliche Diskussionsbeiträge*, Nr. 177, Münster, 1991.
- Stiglitz, J. E., *Schlüsse aus der asiatische Krise. Die Helsinki-Rede des Weltbank-Vizepräsidenten über einen "Post-Washington Consensus"*, Auszüge, in : *Blätter für deutsche und internationale Politik*, Nr. 9, 1998.
- Stiglitz, J. E., *Die Schatten der Globalisierung*, Siedler Verlag, Berlin, 2002.
- Thomasberger, C., *Monetäre Stabilisierung, das Problem der Fremdwährungsversorgung und Konvertibilität. Anmerkung zu einigen Problemen der Konstitution einer Marktwirtschaft in Mittel- Osteuropa*, in : Hölscher, J./ Jacobsen, A. (Hrsg.) *Bedingungen ökonomischer Entwicklung in Zentralosteuropa*, Band 2, *Wirtschaftliche Entwicklung und institutioneller Wandel*, Marburg, 1994.
- Tobin, J., *Tax the Speculators*, in : *Financial Times*, December, 1992.
- Williamson, J (Herg.), *Currency Convertibility in Eastern Europe*, Institute For International Economics, Washington. 1991.

제 8 장

**해외직접투자: 투자국의 막연한 불안감
vs. 투자대상국의 지나친 기대감**

| 페터 눈넨캠프 |

1.

(IMF) , IMF 가 IMF
 ,
 (Kenen 1998). 가
 IMF . “ 가 가
 가 ”(Fischer 1998, p. 5).
 ,
 .
 가 . 가가
 (Williamson and Mahar 1998, p. 57).

. Stiglitz(2000, p. 1076) ,
 . UN
 가
 .134)

134) UN UN : “
 , ... 가 가 가
 , , , , 가 가

가
, ()

(新)
가 가
가 ,
가 , 가
가 가
가 가
가

2.

가. :

가 가
가

”(UN 2002, p. 5).

가
 가 () 1990
 (NAFTA) 가
 가 .
 NAFTA 가
 . Brainard & Riker(1997)

가
 .¹³⁵⁾ Slaughter(2000)
 , 가 1990

가
 Slaughter 가 1 가
 (Lipsey 2002, p. 17). Slaughter
 Blomström *et al.*(1997)

Feenstra & Hanson(1996)

135) Brainard & Riker(1997:18) : “ ... 10%
 0.6% .
 1.6% .”

Hanson

Blomström *et al.*(1997)

가

가

가

가 . Braconier & Eckholm(2000)

가 가

가 가

가

가

가 . Federico & Minerva(2005)

가

가

가

가

Braconier & Eckholm(2000)

가

가

가

가

Federico & Minerva(2005)가

가

가

가

.136)

EU 1990 NAFTA

가 『 』 “Bye-bye, made in Germany”(2004 , 44 p. 94) “ 가 ” (Ifo)

“ (Basar-Ökonomie)” 가가 1990

가 ,

83 “ ”(Bechert & Cellarius 2004, p. 8).

Marin(2004) 가 70%

가 .137) Becker *et al.*(2005)

가

- 1%
- 1.7%
- 1%
- 0.04%

Konings & Murphy(2001)

가 가
Marin(2004)

EU 1% 가
0.16% 가

Federico & Minerva 2005

가

137)

Geishecker(2005)

Falk & Wolfmayr(2005) 7 EU

138)

30%

가 . Sinn(2004)

가가

가

가
(Klodt 2004).

가 . Spatz & Nunnenkamp
(2002, p. 67) 2002

(8-1).

2003

Klodt(2004)

() 1995 20%

8-1. ()	(: %)		
	1978~82	1995~99	2003
()	117	121	124
()	9.2	11.3	12.0

: Spatz & Nunnenkamp(2002, p. 67);

(VDA)(2004a, 2004b)

가 (2. 가.).

가 . Spatz

& Nunnenkamp(2002) 가

가

가 가 . ,

가 , •

.140)

• , , 가 1/3 가

. 1990 , 4

2002 2003 5% 가 .

• 4 () 1995

390 2003 2,880 .141)

가

‘ , ,

(8-1). [

8-1] , , 2, 3

140) Nunnenkamp(2004b) .

141) 가

가

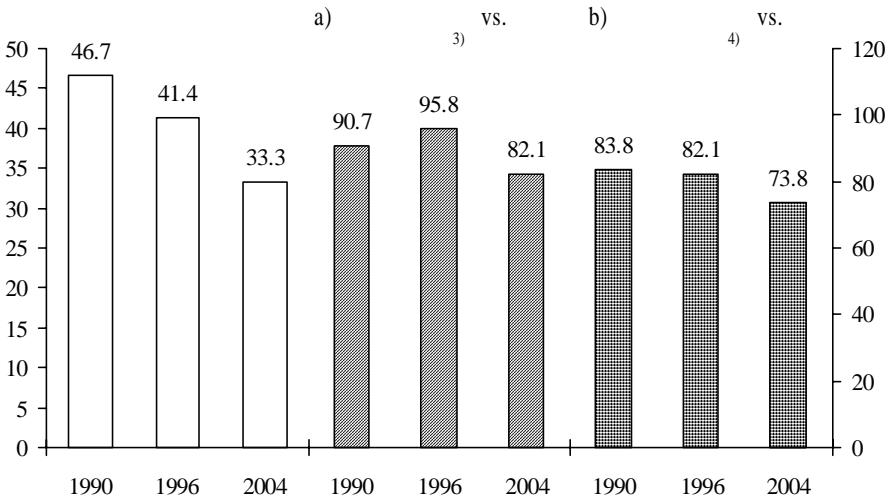
가

8-1. 1990~2004

()¹⁾

(: %)

2) :



: 1) 1 , 2) 2 3 ; ,
 3) 1 2 (%); , 4) 1 3 ; .
 : (VDA 2004a)

3.

가.

(UNCTAD)

가

. UN

(UNCTAD 2004, p. 185).

가

가

1990 5

2003 23

(UNCTAD 2004, p. 376).

가

가

. 2002~04

60%가

(8-2).

1990

3 가 가 .

가 . 2001~03 .

가 1/10 .

가 ,

가 ,

(‘crowding-in’) 가

Borensztein *et al.*(1998, p. 128) . Borensztein

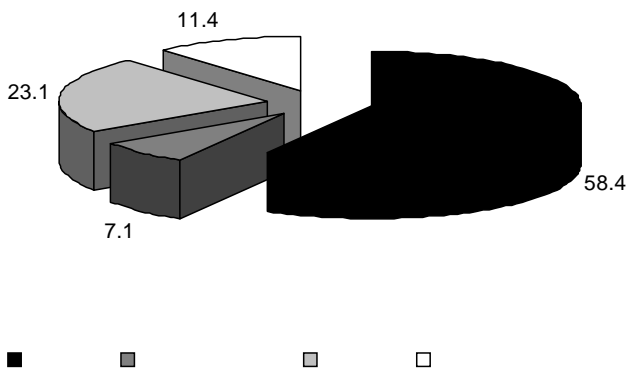
가 . Agosin

& Mayer(2000) 가 가

(‘crowding-out’)가 .

8-2. 2002~04 , ()

(: %)



: (2005a, p. 14.)

가
 . 가
 가 , 80%가 20
 가 ,142) UN
 ,
 (UN 2002).
 가 ,
 . UN
 ,
 가 . 가 ,
 가
 ,143)
 (Graham 2000; 『 』 2002)

(『 』 2002). 가

가

142) OECD(2002a), p. 11 “ 가가 가
 ” . Nunnenkamp(2004b)

143) Nunnenkamp(2004b)

가 .

(Görg & Greenaway 2002).

가 .144 (Querschnittanalyse)

(Lipsey 2002). Görg & Greenaway(2002) 가

(OECD)가 2002

. “ 가

가

”

- 가

(Lipsey 2002, p. 55).

가

(Bestand- und/oder Stromdaten)

144)

Blomström *et al.*(2000)

Ram & Zhang(2002) Khawar(2005) OLS
 . Blonigen Wang(2004) SUR- (Seemingly
 Unrelated Regression) 1970 1980 가 1

가
 가 가(
)
 가

- Balasubramanian *et al.*(1996)
- De Mello(1997) 가
- Alfaro *et al.*(2001) 가
- Borensztein *et al.*(1998)
- Blomström *et al.*(1994)

가
 ()
 가

. Dutt(1997) 가
 가 Nunnenkamp & Spatz(2004) 가 가
 가 가
 . Carcovic & Levine(2002) GMM(Generalized Method of
 Moments)
 ,
 ,145)

(, , R&D) . 가

.
 Castejón & Woerz(2005) Nunnenkamp & Spatz(2004) .
 Castejón & Woerz , 가가

. Nunnenkamp & Spatz

가 가 가

145) Blonigen & Wang(2004)

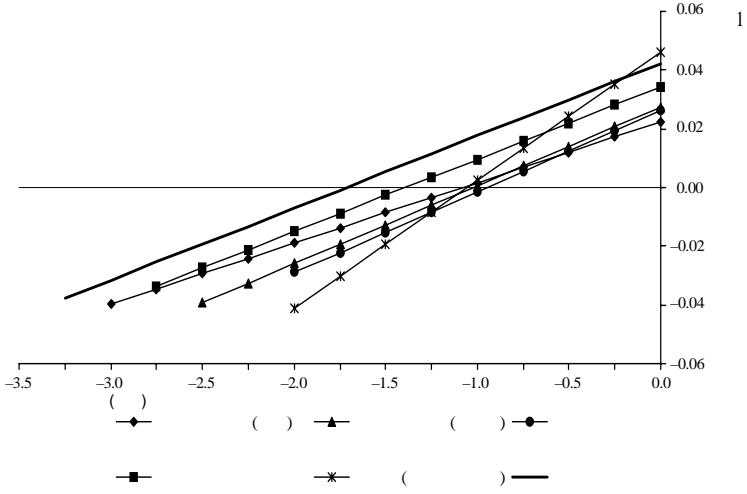
가 :
.146)
(, , ,
R&D,)
가 .
(Bureau of Economic Analysis)
가 가 .
가
, 가
(, 가
) 가 . ‘ (Konvergenz-
Regression) ’
•
() , .147)
• 1 가 1
가 .
•
• 1980~2000 5
가 .

146) Mayer-Foulkes & Nunnenkamp(2005)

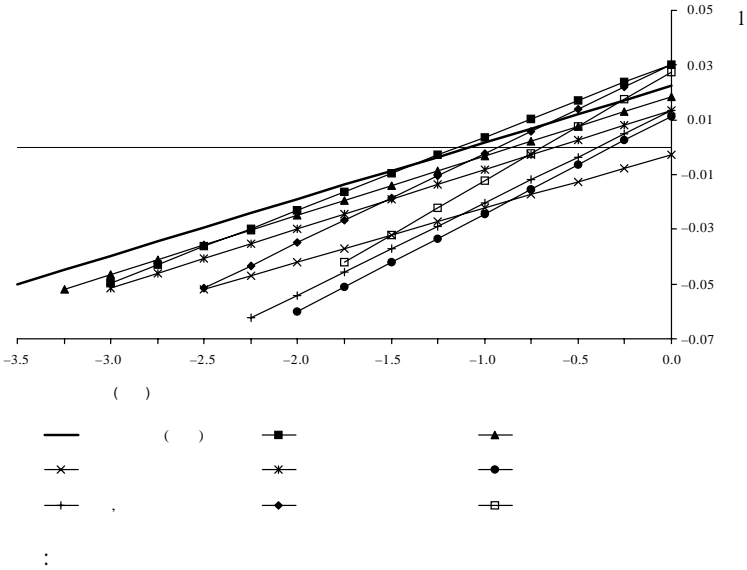
147) Spezifikation 가 가

8-3.

a) ()



b) ()



4.

가

가
made in Germany” 가

“Bye-bye,

가

가

가

가

가

가

가

가

가

제 9 장

세계화시대의 자본이동과 동아시아·한국의 대응

| 윤 덕 룡 |

1.

1990

,
가 .

가

가

가 . ,

가

가

가

(CMI)

가

, FDI,

가

가

가

가

가

DDA

가

가

가

가가
가

CMI

2.

가.

1990

WTO

(emerging market)

/

가

/

. /

(Lucas 1990; Kehoe 1995).

1990

가 (Frankel and

Roubini 2000).

가

가 가

가

1990 IT

(New Economy)

가

가

(FDI)

가

가 FDI

가 FDI

가

가 가

가 FDI

가 가

가

가 가 .
가 가
 , 가 가 : 가 가
 가
 , : 가 가
 1997~99 가 가
 , :
 가 가 가 .

3.

가. : CMI

가 .
가 .
가

가

가 (CMI)

1997 2000 5

ASEAN+3

, 3 320

가

CMI ASEAN Swap Arrangements(ASA) , ,

. ASA ASEAN 가

가 1977

,

(Bilateral Swap Arrangements: BSA)가

가 .

CMI ASA BSA . CMI

가 가 . ASA ASEAN 가

10 가 .

ASEAN+3 13 가가

2005 7 495 가 .

(REPO) 가

가 10 가 . 가

가 가

CMI 가 .

CMI . ASA

가 가

가 가

가 가

가 가

가

IMF

10%

「IMF

(conditionality)」

2005

5

ASEAN+3

20%

90

6

가

2

(LIBOR)

150bp

가

가

2

가

50bp가

가

6

7

300bp가

. CMI

가

CMI 2000 5

가

가 가

. 13

가

가

33

.149)

17

. 2005 5

8 ASEAN+3

495

790

. IMF

10%

20%

CMI 가

CMI

가

가

가

가

가 가

가

가

가

가

가

149)

2005 5
가

6

130

275

9

smoothing

operation

가

가 가

가

가

1999

10

9,026

2005 5

250%

가 2 3,559

. [9-1]

199

가

가

가

. [9-2]

. Currency Board

100%

9-1. 가 (1999~2005)							
(:)							
	1999	2000	2001	2002	2003	2004	2005 *
	287.0	354.9	395.2	461.3	663.3	833.9	829.9
	96.3	107.5	111.2	111.9	118.4	123.5	122.4
	74.0	96.1	102.8	121.4	155.3	199.0	206.0
가	76.9	80.1	75.4	82.1	95.7	112.2	116.0
	106.2	106.7	122.2	161.7	206.6	242.0	253.2
	26.5	28.5	27.3	31.0	35.0	35.0	33.3
	30.6	29.5	30.5	34.2	44.5	66.4	74.1
	13.2	13.1	13.4	13.1	13.5	12.9	14.8
	34.1	32.0	32.4	38.1	41.1	48.7	47.1
	157.8	168.3	215.7	291.2	408.2	614.5	659.1
	902.6	1,016.9	1,126.1	1,346.1	1,781.5	2,288.1	2355.9

: * 5

: IMF, *International Financial Statistics*, or *The Economist*(2005), July 16-22 and June 11-17.

가

가가 2002

200%

가

가

가 가

가

,

가

가

9-2. (: %)								
	1997	1998	1999	2000	2001	2002	2003	2004
	769	833	1,000	1,250	435	556	526	588
	51	71	110	153	183	226	-	-
	50	90	126	146	166	240	-	-
	-	-	41	43	39	33	-	-
	32	132	172	192	244	244	286	333
	167	270	526	625	476	400	500	588
	115	159	270	238	222	238	222	263
가	278	156	125	69	67	69	79	67
	-	-	-	-	-	-	-	-
	68	101	175	217	244	294	370	435

: IMF, *International Financial Statistics*; World Bank, or www.cbc.gov.tw.

4. :

가.

. 2005 가 40% 가 가

가

9-3.	
-	-
-	()
-	- 가
- ()	- ()
-	- (,)
-	-
- 가	- M&A ()

가

1998 5 가

1998 10.3% , 2004 7.6%

1998 74% , 2004 90.2%

(FDI)

가

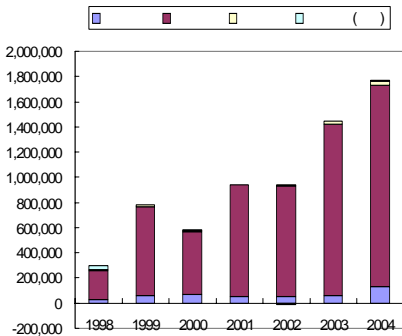
2004

42% 1997 13.7% 3

가 . 1999 7.4%

9-1.

(: , %)



1998	10.3	74.7	3.2	11.8
1999	7.6	90.0	1.5	0.9
2000	11.3	86.2	1.2	1.3
2001	5.8	94.4	0.5	-0.6
2002	5.5	94.8	0.7	-1.0
2003	4.3	94.2	1.2	0.3
2004	7.6	90.2	1.8	0.5

2004

20.9%

가 3 가

가

. 2003

40%

가

,

,

가

가

가

30%

32.1%,

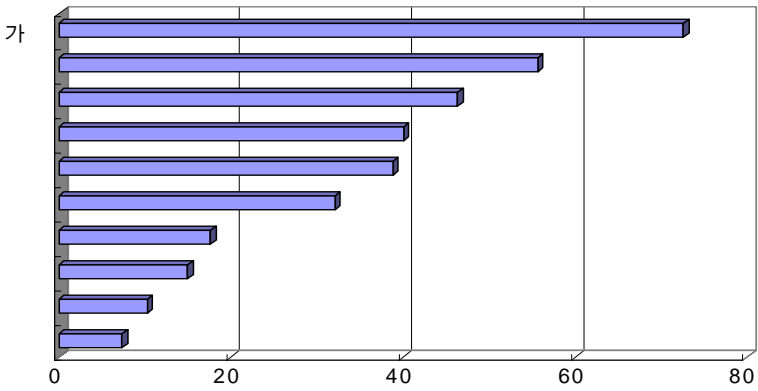
38.8%

가

10%

17.7%

9-2.



가

가

가

가

가
 가
 가
 가
 가

가
 가
 dynamic panel VAR
 DP-VAR VAR(vector autoregressive)

$$Y_{i,t} = a_{0,t} + \sum_{l=1}^m a_l Y_{i,t-l} + \sum_{l=1}^m r_l X_{i,t} + u_{i,t} \quad (9-1)$$

$Y_{i,t}$ i

(attributes)

$X_{i,t}$ i

$u_{i,t}$

가

Wald

가 (H_0) Wald (w)
 $\chi^2(q)$

$$W = (Rb - r)'(Rs^2(X'X)^{-1}R')^{-1}(Rb - r) \quad (9-2)$$

가 (H_0) $R\beta - r = 0$ q β

$$s^2 = \frac{(u'u)}{(N - K)}$$

가가

가가

-3.45

가 가 가

[9-4]

9-4.

	-14.100	-3.455	-3.855	-0.722	0.443	-0.232
t-	-1.617	-0.703	-16.184	-2.119	9.439	-0.924

가 가
(9-1)

가 (-)

9-5.

	0.398	-3.99E-06	0.083	0.007	-0.001	0.007
t-	4.779	-0.868	1.057	3.535	-1.171	1.938

가

가

Wald

가 가

가

가가

,150)

9-6.		Wald	
	$\chi^2(1)$	p-	H_0
\Rightarrow	0.753	0.386	
\nRightarrow	0.495	0.482	

: A \nRightarrow B A 가 B

, A \rightarrow B A가 B

가

가
가가
가

가
가
가
가

(가)
, , , ROE . 가가
(가)
가 (-)
가) -0.01

150)

(2005)

가

가

9-7.					
	가				ROE
	0.043	-0.014	0.613	3.21E-08	9.40E-08
t-	3.243	-2.484	3.490	0.000	0.131

(가)가
가 가 (-)

가 가

9-8. 가					
		가			ROE
	0.699	-3.605	0.196	-0.0004	8.28E-07
t-	8.424	-1.320	0.143	-0.125	0.154

가
가 가 (Wald
Test) 가
(-)

9-9.		Wald	
	$\chi^2(1)$	p-	H_0
\nrightarrow	1.741	0.187	
\rightarrow	6.171	0.013	

: A \nrightarrow B A 가 B

, A \rightarrow B A가 B

가

가

가

가

가

가

가

가

가

$$= (\quad + \quad) /$$

2004

0.24

-0.16

가

가

50%

가

60%

가 60%

, 가

. [9-10]

가

가 가

가가

9-10.

		30%		40%		50%		60%		70%	
		A	B	A	B	A	B	A	B	A	B
	0.24	0.204	0.252	0.21	0.25	0.234	0.248	0.25	0.24	0.30	0.24

: 1. 30%, 40%, 50%

, A

B

2.

$$(\quad + \quad) /$$

5.

가

가

. ' (CMI)
 . 17
 495 . IMF
 가
 . CMI
 . 가
 가
 . 가
 가 2/3 가
 . (Global Imbalance) 가
 가 IMF
 가 (Global Financial Architecture)
 가
 가
 가
 가
 가

가

가

가

가 가

가

가

. ASEAN+3

가

Financial Times. 2003. "Seoul's new rules anger overseas investors."

Frankel J., and N. Ruobini. 2000. "The Role of Industrial Country Policies in Emerging Market Crises." Paper presented at the NBER Conference on Economic and Financial Crises in Emerging Market Economies. (October)

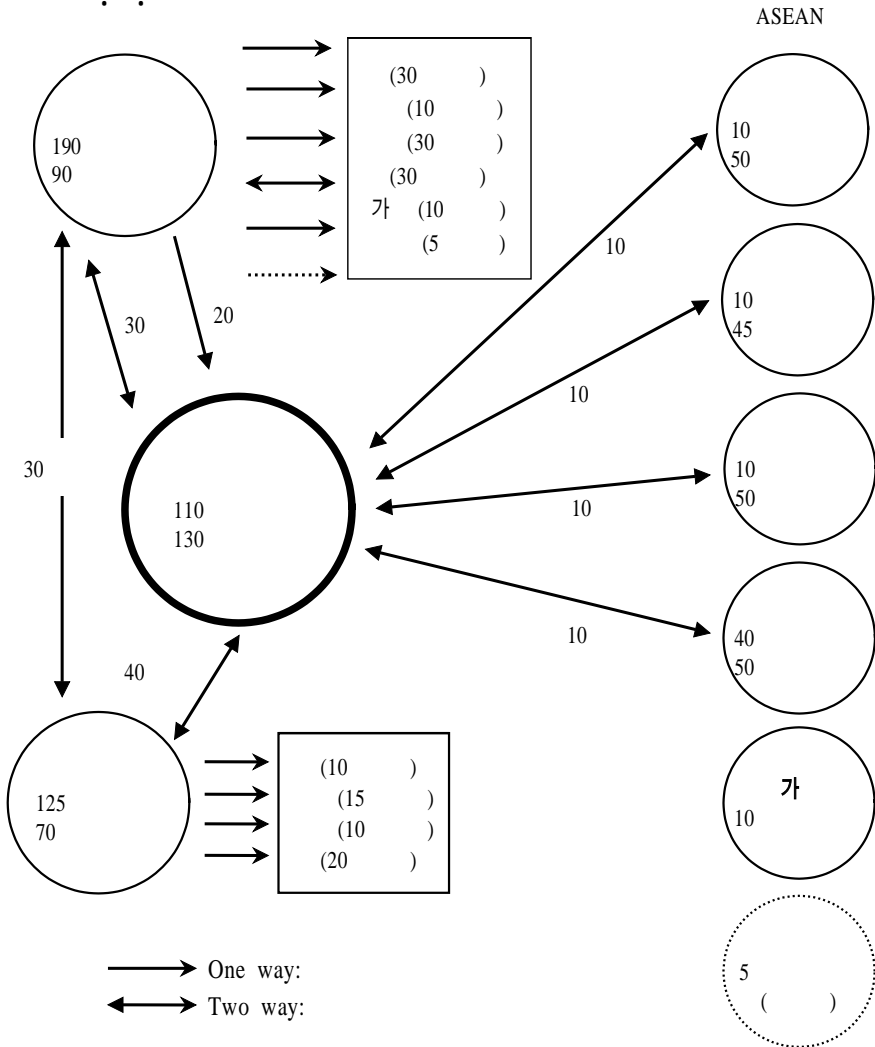
Goldstein and Razin. 2002. "An information-based trade off between foreign direct investment and foreign portfolio investment." NBER Working Paper No. 9426.

Holtz-Eakin, D., W. Newey, and H. S. Rosen. 1988. "Estimating vector autoregressions with panel data." *Econometrica* 56, No. 6, pp. 1371~1395.

Kehoe, T. 1995. "What Happened to Mexico in 1994-1995." In P. Kehoe and T. Kehoe eds. *Modeling North American Economic Integration*, pp. 131~148. Boston Kluwer Academic.

Lucas, R. E. 1990. "Why doesn't Capital Flow from Rich to Poor Countries?" *American Economic Review* 80, pp. 92~96.

17 495 가
(plan , Two way)



05-03



2005 12 20

2005 12 30

李 景 台

對外經濟政策研究院

137-747

300-4

: 3460-1178, 1179 FAX: 3460-1144

() 2273-7011

1990 11 7 16-375

ISBN 89-322-3045-5 94320

가 10,000

89-322-3023-4()

KIEP 대외경제정책연구원

137-747 서울시 서초구 염곡동 300-4

TEL: 3460-1114 FAX: 3460-1122

[Http://www.kiep.go.kr](http://www.kiep.go.kr)



정가 10,000원