

# 미국 대선 체계와 주요 후보들의 정책 방향

...

김지윤

아산정책연구원

# Clinton v. Trump



현재 확보 대의원 :  
2240 (1716 + 524)



현재 확보 대의원 :  
1135 (1086 + 49)

# 미국 대통령 선거 과정

# 대통령 선거 일정

- 민주당과 공화당 후보 선출을 위한 경선
  - 아이오와 코커스에서 시작.
  - 특정 후보를 지지하는 대의원 선출을 위한 선거
- 전국 전당대회
  - 대의원들의 후보 선출을 위한 간접선거
  - 7월 18-21일 오하이오 클리블랜드 - 공화당
  - 7월 25-28일 펜실바니아 필라델피아 - 민주당
- (선거인단 선출을 위한) 직접선거
  - 11월 첫째 월요일을 포함한 주의 화요일 이번 해는 11월 8일.
- 선거인단에 의한 간접선거
  - 12월 13일-19일 중 월요일. 이번 해는 12월 19일.

# HOW TO BECOME ★ PRESIDENT OF THE UNITED STATES ★

## U.S. CONSTITUTION'S REQUIREMENTS FOR A PRESIDENTIAL CANDIDATE

✓ NATURAL BORN  
CITIZEN

✓ MINIMUM AGE  
35 YEARS

✓ U.S. RESIDENT  
14 YEARS

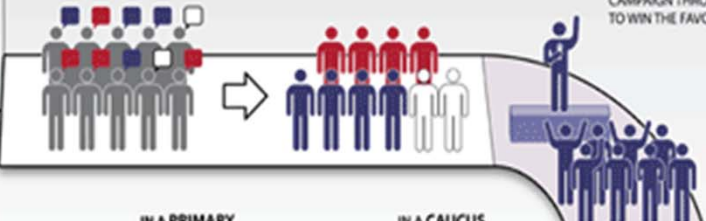


## STEP 1 PRIMARIES AND CAUCUSES

THERE ARE MANY PEOPLE WHO WANT TO BE PRESIDENT, EACH WITH THEIR OWN IDEAS ABOUT HOW GOVERNMENT SHOULD WORK

PEOPLE WITH SIMILAR IDEAS BELONG TO THE SAME POLITICAL PARTY. THIS IS WHERE PRIMARIES AND CAUCUSES COME IN

CANDIDATES FROM EACH POLITICAL PARTY CAMPAIGN THROUGHOUT THE COUNTRY TO WIN THE FAVOR OF THEIR PARTY MEMBERS



## NATIONAL CONVENTIONS STEP 2

THE PRESIDENTIAL CANDIDATES CAMPAIGN THROUGHOUT THE COUNTRY TO WIN THE SUPPORT OF THE GENERAL POPULATION

AT EACH CONVENTION, THE PRESIDENTIAL CANDIDATE CHOOSES A RUNNING MATE (VICE PRESIDENTIAL CANDIDATE)

EACH PARTY HOLDS A NATIONAL CONVENTION TO SELECT A FINAL PRESIDENTIAL NOMINEE

IN A PRIMARY  
PARTY MEMBERS VOTE FOR THE BEST CANDIDATE THAT WILL REPRESENT THEM IN THE GENERAL ELECTION

IN A CAUCUS  
PARTY MEMBERS SELECT THE BEST CANDIDATE THROUGH A SERIES OF DISCUSSIONS AND VOTES



## STEP 3 GENERAL ELECTION

PEOPLE IN EVERY STATE ACROSS THE COUNTRY VOTE FOR ONE PRESIDENT AND VICE PRESIDENT

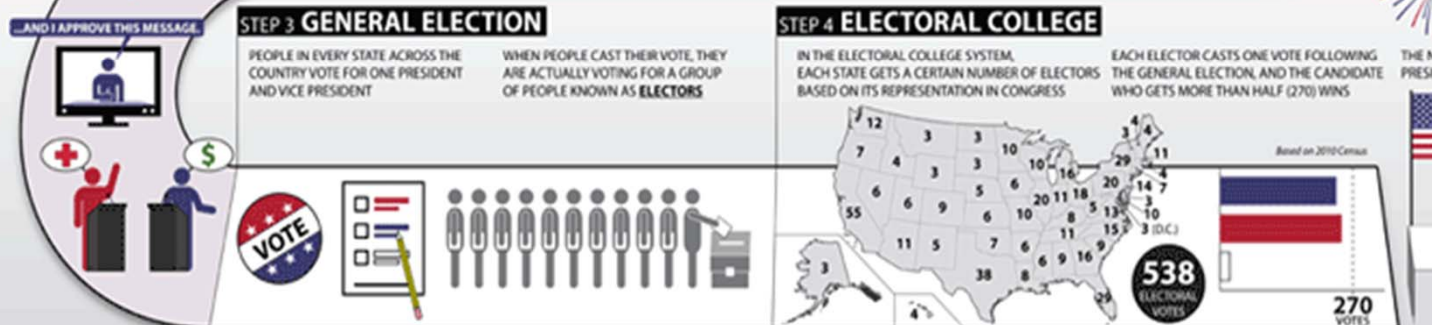
WHEN PEOPLE CAST THEIR VOTE, THEY ARE ACTUALLY VOTING FOR A GROUP OF PEOPLE KNOWN AS ELECTORS

## STEP 4 ELECTORAL COLLEGE

IN THE ELECTORAL COLLEGE SYSTEM, EACH STATE GETS A CERTAIN NUMBER OF ELECTORS BASED ON ITS REPRESENTATION IN CONGRESS

EACH ELECTOR CASTS ONE VOTE FOLLOWING THE GENERAL ELECTION, AND THE CANDIDATE WHO GETS MORE THAN HALF (270) WINS

THE NEWLY ELECTED PRESIDENT AND VICE PRESIDENT ARE INAUGURATED IN JANUARY



## DEFINITIONS

**Caucus:** A meeting of the local members of a political party to select delegates to the national party convention. A caucus is a substitute for a primary election.

**Delegate:** A person authorized to represent others as an elected representative to a political party conference.

**Elector:** A member of the electoral college.

**Electoral College:** The voters of each state, and the District of Columbia, vote for electors to be the authorized constitutional members in a presidential election.

**Natural Born Citizens:** Someone born with U.S. citizenship includes any child born "in" the United States, the children of United States citizens born abroad, and those born abroad of one citizen parent.

**Primary:** An election where voters select candidates for an upcoming general election. Winning candidates will have delegates sent to the national party convention as their party's U.S. presidential nominee.

## SOURCES:

<http://answers.usa.gov>  
<http://www.kids.gov/president/>  
<http://bensguide.gpo.gov/3-5/election/president.html>

# 코커스 or 프라이머리?

	코커스	프라이머리
성격	당원 대회	예비선거
주관	주 당위원회	주정부, 지방정부
방식	토론 후 후보 선정 진행	비밀 선거로 진행

# 대의원 배분 방식: 공화당

- 총 2472명. 과반 1237명 확보 필요.
- 승자독식(winner-takes-all), 승자다식(winner-takes-most), 비례배분(proportional) 중 주에서 선택.
- 한 주마다 3명의 정당 대표, 10명의 대의원, 그리고 하원의원 지역구마다 3명의 대의원을 받게 됨.
- 보너스 대의원: 지난 대통령 선거에서의 공화당 지지율, 공화당 주지사, 공화당 상원의원, 공화당 하원의원, 주의회의 공화당 의석 수에 따라 보너스 대의원이 더 주어짐.

# 대의원 배분 방식: 민주당

- 총 4765명. 과반 2383명 확보 필요.
- 득표율에 비례하여 대의원 배분.
- 득표율 기준 (threshold): 지역구별로 15% 미만의 득표율을 기록한 후보는 해당 지역구 부분의 일반대의원 배분에서 제외.
- 슈퍼대의원 (Super Delegate)
  - 민주당전국위원회 위원, 주 또는 자치령의 지사, 상하원의원, 전현직 대통령, 부통령 등.

# 전당대회

- 전당대회 (National Convention)
  - 이 자리에서 대의원의 투표를 통해 후보를 선출하게 되고, 공식적인 후보로 지명을 받게 됨.
  - 새로운 정치 스타 탄생의 장이기도.
- 중재 전당대회 (Contested Convention)?
  - 대의원들은 pledged 또는 unpledged 대의원으로 나뉜다.
  - 첫 번째 투표에서 어느 후보도 과반을 얻지 못하게 되는 경우 , 두 번째 투표로 넘어가게 됨.
  - 이 때 pledged되었던 대의원 중 많은 수가 unpledged되면서 지지 후보를 바꿀 수 있음.

# D-day

- 선거인단 선출: 선거가 벌어지는 해의 11월 첫째 월요일 다음의 화요일
- 대통령 선출: 12월 13-19일 중 월요일. 일종의 요식행위. 선거인단이 확정되었을 때 이미 대통령이 확정된 것으로 간주
- 전국 선거인단의 표 집계와 당선자 발표는 이듬해 1월 6일.

# 선거인단 (Electoral College)

- 선거인단은 각 주의 상원 의석 수(100명) + 하원 의석 수(435명) + 워싱턴 DC 선거인단(3명) = 538명
  - Magic Number 270
- 승자독식제 (Winner-Takes-All)
- 선거인단이 12월에 2차 투표를 하여 여기서 과반을 얻은 후보가 최종적으로 당선.
- 무승부 혹은 과반의 선거인단을 확보하지 못하는 경우?



후보 공약 및 정책

# 외교안보정책



- 동맹국과의 파트너십 유지
- 전통적인 한미동맹 유지
- 오바마 대통령의 기조에서 크게 벗어나지 않을 예정
- 군사개입을 꺼려한 오바마 대통령보다 오히려 군사작전에 호의적
- 핵비확산체제 공고히
- 북한을 협상 테이블로 이끌어내야 한다고 언급

- 동맹국 고통 분담 요구
- 미국우선주의
- 방위비 분담에 대한 갈등 예측됨
- 동맹국 스스로 무장할 것 요구 (핵무장 포함)
- 중국이 북한을 봉쇄해야 한다고 언급

# 경제정책



- Growth and Fairness
- 부자증세안 - 연소득 100만달러 이상 39.6% 세율, 500만달러 이상일 경우 43.6%로 할증 과세
- 자본이득세 (Capital Gains Tax) 요건 강화
- Dodd-Frank Wall St. Reform Act 지지
- 한미 FTA 지지
- TPP 반대 혹은 유보



- 개인 연소득 2만달러 이하 혹은 가구 5만달러 이하는 연방소득세 면제
- 소득 최상위 계층의 세율인 39.6%를 25%로 인하
- 상속세와 법인세 폐지 혹은 감축.
- 월스트리트 헤지펀드 매니저에 과세
- 중국에 45% 관세 및 환율조작국 지정
- 한미 FTA 재협상
- TPP 반대

# 사회정책



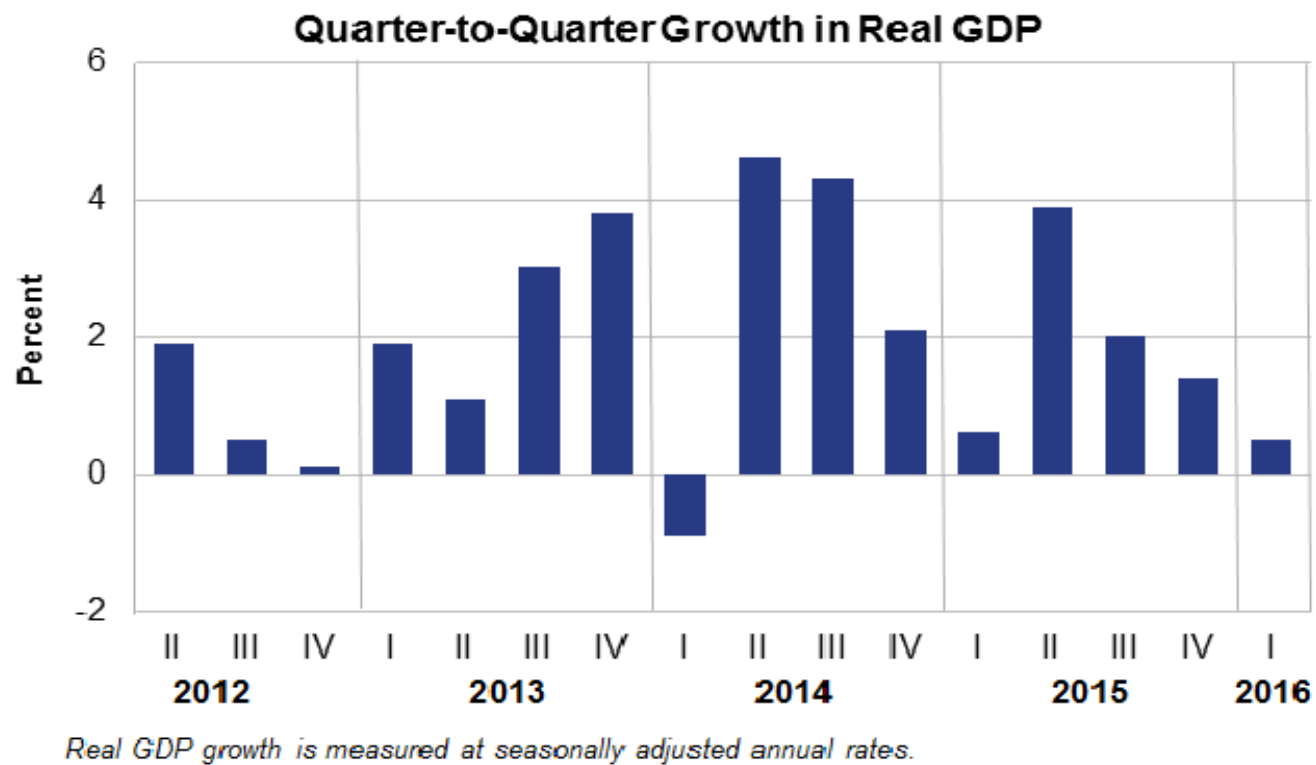
- 이민자 포용정책 - 이민개혁법안 추진 공약. 약 1100만명 불법이민자들에게 체류허가의 길을 열어줄 예정
- 오바마케어 유지
- 환경, 기후변화 적극대응
- 불법이민자 추방
- 멕시코 장벽 설치
- 오바마케어 철폐
- 낙태 반대
- 북극곰은 살아있다



# 대통령 선거에 영향을 미치는 요인들...

- 경제 상황
- 현직 대통령 효과
- Key States

# 경제성장 지표

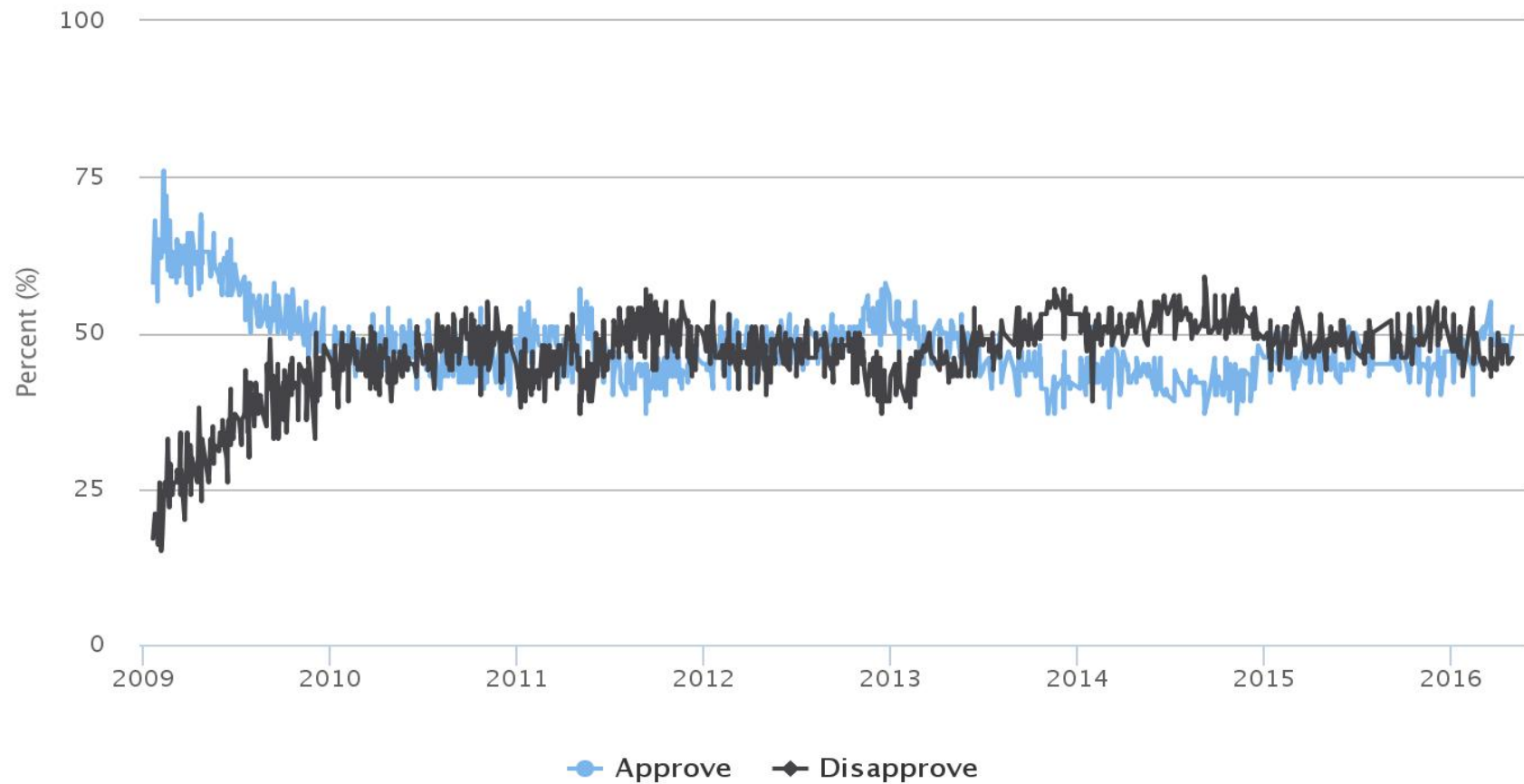


U.S. Bureau of Economic Analysis

# 오바마 대통령 지지율

## Obama Presidential Approval

Source: Roper Center Public Opinion Archives



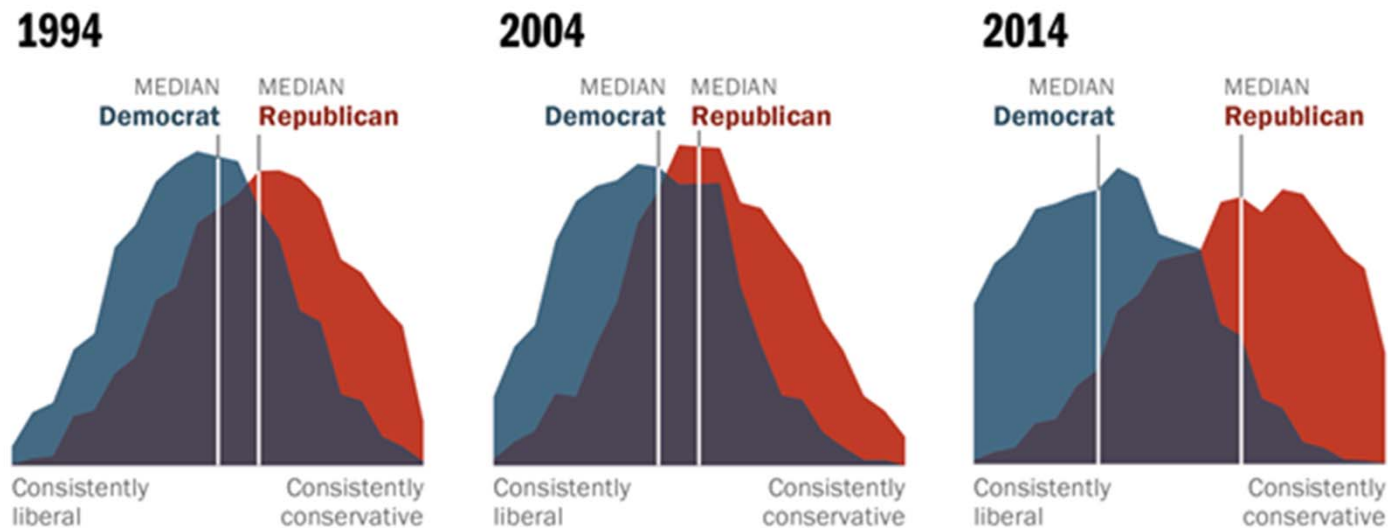
## 3연속 민주당 대통령?

현직	후임	년도
Grant	Hayes	1876
McKinley	T Roosevelt	1904
Wilson	Cox	1920
FDR (1933)	FDR	1940
FDR	Truman	1945
Truman	Stevenson	1952
Eisenhower	Nixon	1960
LBJ	Humphrey	1968
Reagan	HW Bush	1988
Clinton	Gore	2000
GW Bush	McCain	2008
Obama	?	2016

# Blue States, Red States and Purple States

## Democrats and Republicans More Ideologically Divided than in the Past

*Distribution of Democrats and Republicans on a 10-item scale of political values*



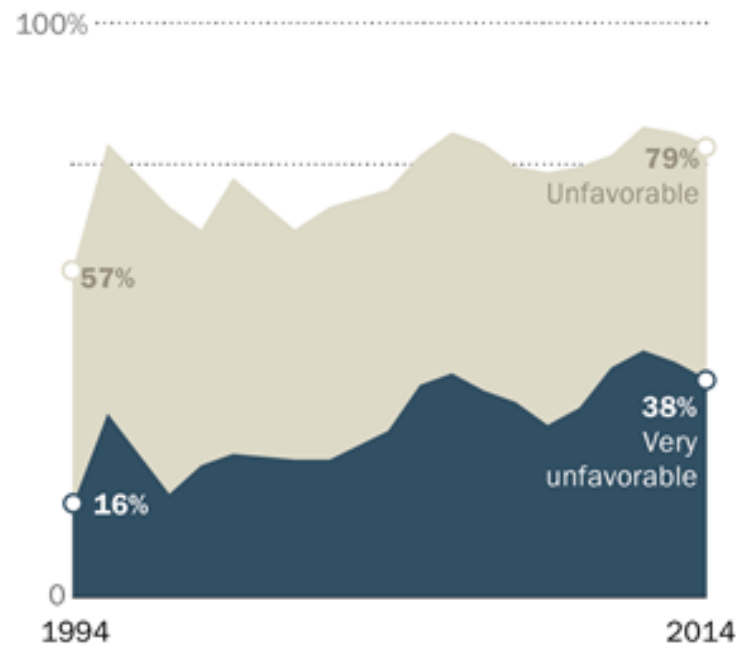
Source: 2014 Political Polarization in the American Public

Notes: Ideological consistency based on a scale of 10 political values questions (see Appendix A). The blue area in this chart represents the ideological distribution of Democrats; the red area of Republicans. The overlap of these two distributions is shaded purple. Republicans include Republican-leaning independents; Democrats include Democratic-leaning independents (see Appendix B).

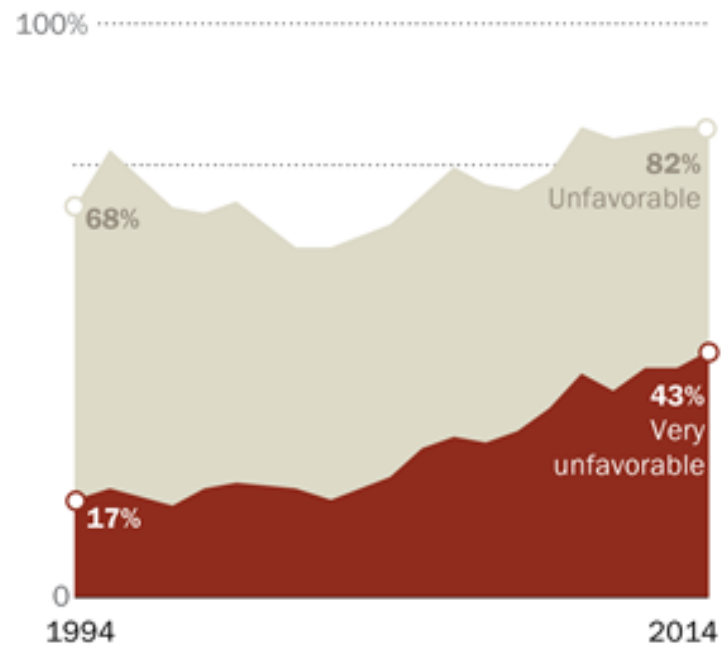
PEW RESEARCH CENTER

## A Rising Tide of Mutual Antipathy

**Democratic** *attitudes about the Republican Party*



**Republican** *attitudes about the Democratic Party*

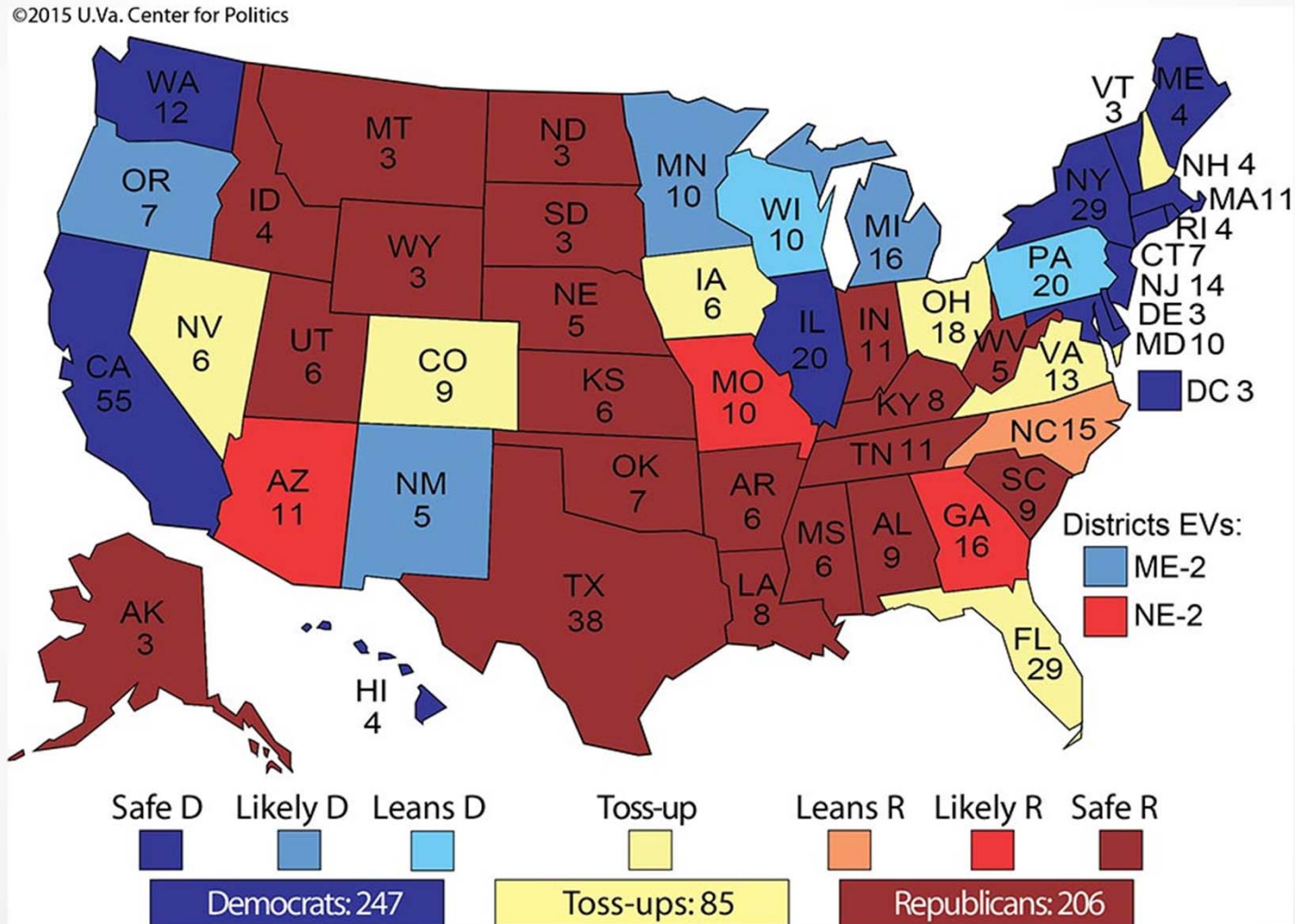


Source: 2014 Political Polarization in the American Public

Note: Republicans include Republican-leaning independents; Democrats include Democratic-leaning independents.

PEW RESEARCH CENTER

# Blue States, Red States and Purple States



# Battleground States

State	Electoral College	Inclination
Colorado	9	Toss-up
New Hampshire	4	Leaning Democrat
Nevada	6	Leaning GOP
Florida	29	Toss-up
Iowa	6	Leaning GOP
North Carolina	15	GOP
Ohio	18	Leaning GOP
Virginia	13	Toss-up

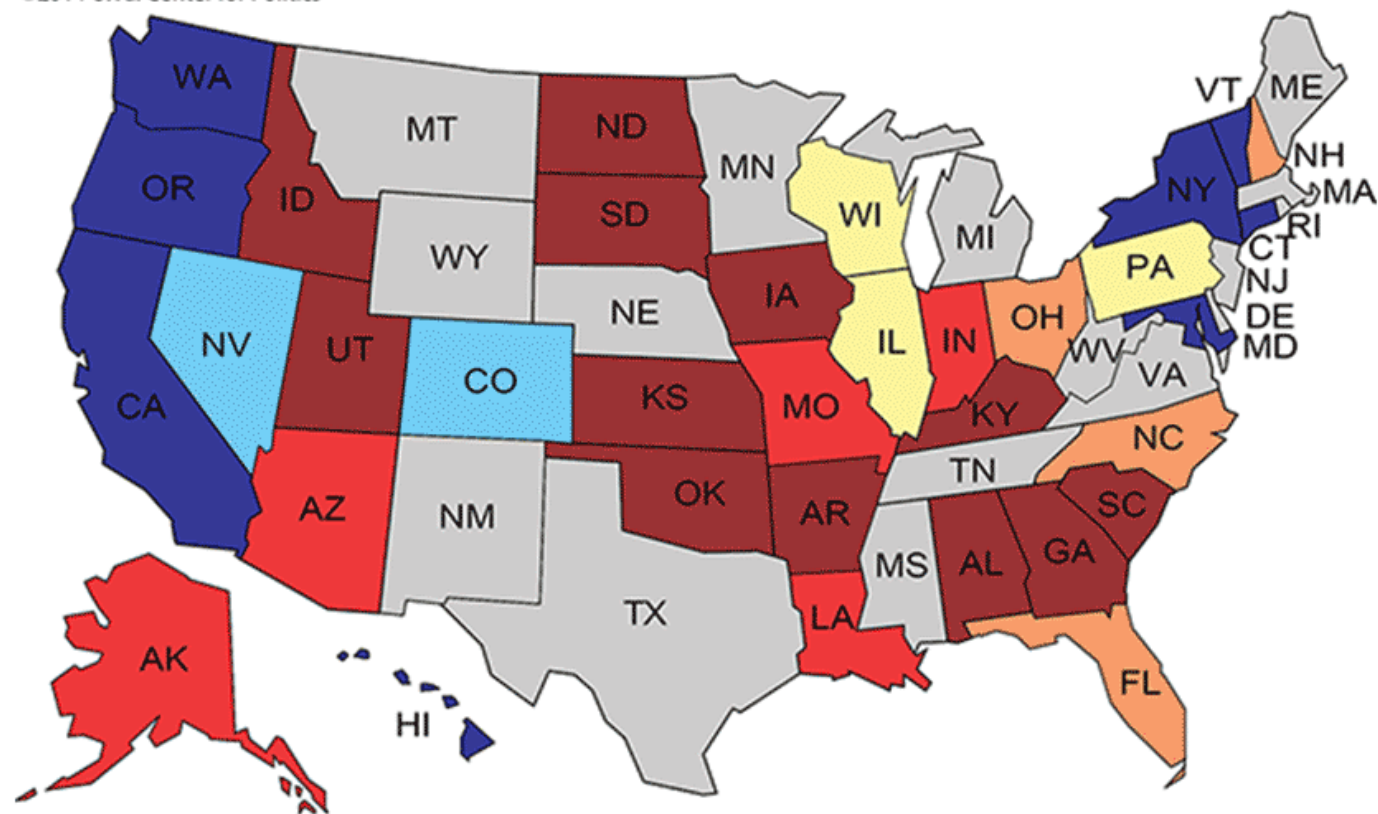
That is not all – Do not  
forget the Senate race

# Why Senate Race?

- 현재 공화당 54명, 민주당 45명, 무소속 1명.
- 상원의 역할 - 예산, 외교조약 등이 있지만, 현재 가장 첨예한 이슈는 대법관 인준.



©2014 U.Va. Center for Politics



Safe D Leans D   
Likely D R to D

Democrats: 46

No election   
Toss-up

Toss-ups: 3

Leans R Safe R   
D to R Likely R

Republicans: 51

What if Trump wins?



Q & A

